



eximia
the RFID company

Proposition e Case Studies



LOGISTICA EFFICIENTE

IL MAGAZZINO DEL FUTURO

Mario Di Floriano

CEO

Piazzale Susa, 1 - 20133 Milano (MI)

mario.difloriano@eximia.it

Tel. **+39 02.45472788**

Cell. **+39 335.5454931**

Fabio la Malfa

Sales Partner - Nord Est

Piazzale Duca d'Aosta 5 - 33170
Pordenone(PN)

f.lamalfa@arsdi.it

Cell. **+39 349 1086699**

Tel. **+39 0434 550162**

EXIMIA



Eximia è un Solution Provider focalizzato nello sviluppo di soluzioni di identificazione automatica basate principalmente su tecnologia RFID



Sviluppa e commercializza le soluzioni proprietarie eRAM e Middleware per la gestione della logistica integrata, destinata a molteplici settori



È presente sul mercato da oltre 20 anni e vanta un track record di successi e di esperienze nell'ambito RFID unico nel suo genere



Eximia ha creato negli anni un vasto network di partner tecnologici a livello internazionale, che consente di portare ai propri clienti le migliori soluzioni attualmente disponibili sul mercato



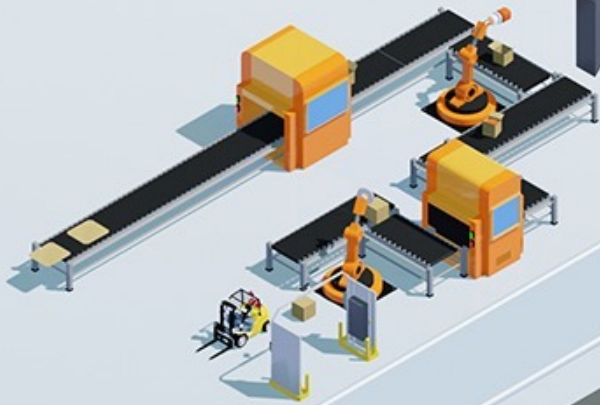
octopus
EXIMIA MIDDLEWARE



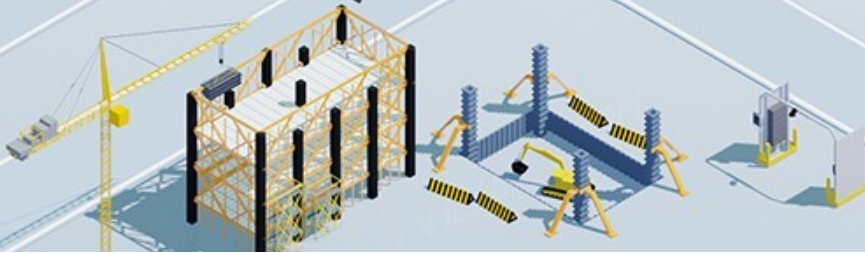
ERAM
Enterprise RFID Asset Management

Posizionamento

INDUSTRY



CONSTRUCTION



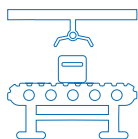
LOGISTICS



RETAIL



Mercati – Visione Generale



Smart Manufacturing

Soluzioni semplici e intuitive per digitalizzare i tuoi processi e migliorare la produttività.

Realizza ora la tua industria 4.0

Basta fermi macchinari, informazioni inaffidabili sui processi e costi inutili. Con Eximia avrai a disposizione un'ampia gamma di soluzioni RFID totalmente personalizzate e iper-affidabili per garantire la piena operatività dei sistemi di produzione, automatizzare e rendere più efficiente qualsiasi processo manifatturiero.



Logistics & Distribution

Tecnologie all'avanguardia e affidabili per la trasformazione digitale dell'intera catena di distribuzione.

Digital Supply Chain

Innovare i processi logistici è ormai indispensabile per essere sempre al passo con le nuove esigenze del mercato. Eximia ti offre le soluzioni RFID più potenti e sicure per ridurre i costi e avere il massimo controllo su magazzino e merci.



Construction & Installation

Realizza la trasformazione digitale dei tuoi cantieri con soluzioni evolute per il Material Management & Tracking.

Cantiere digitale. Più controllo, più produttività e zero ritardi.

Che siano cantieri di medie dimensioni o grandi progetti multisito poco importa. Le soluzioni RFID di Eximia sono flessibili e scalabili per digitalizzare qualsiasi processo di movimentazione e tracciamento dei materiali, senza inefficienze e costi inutili.

Mercati - General Overview



Telco & Utilities

Tecnologie RFID per la trasformazione digitale del settore Telecomunicazioni e per Utilities più smart.

Riduci gli errori e garantisci nuovi livelli di efficienza.

Grazie alle soluzioni RFID sviluppate da Eximia, puoi gestire gli inventari con estrema semplicità, anche in contesti complessi. Accedi in tempo reale a tutte le informazioni relative al magazzino e agli asset, inclusi quelli del Data Center e lungo l'intero ciclo di vita.



Health Care & Public Sector

Soluzioni RFID per aiutare PA e Ospedali a digitalizzare la gestione, il tracciamento e l'inventario dei beni.

Innovazioni per gestire ogni asset dell'organizzazione

Grazie a Eximia, le Aziende Ospedaliere e le Pubbliche Amministrazioni possono pianificare e gestire l'inventario in tempo reale, automatizzare i flussi di magazzino e ottenere una panoramica completa, sempre aggiornata, dei beni aziendali.



Luxury & Fashion

Tecnologie RFID e NFC per digitalizzare i processi, dalla produzione alla vendita.

Trasformazione digitale per gestire i processi logistici, tutelare il tuo brand e fidelizzare i tuoi clienti.

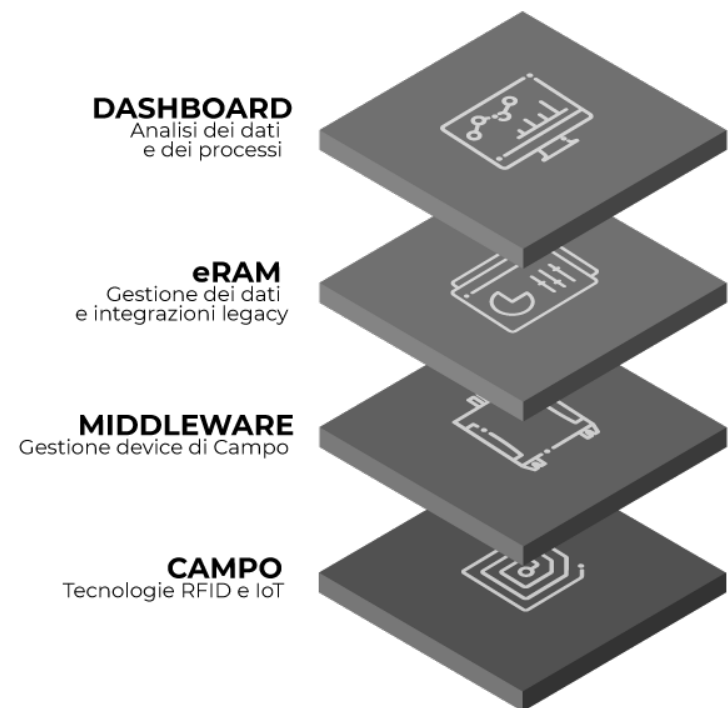
Con Eximia, le aziende del fashion potranno ottenere molteplici vantaggi con una suite completa di soluzioni end-to-end. Potrai automatizzare i processi manifatturieri e di magazzino, garantire l'autenticità dei prodotti, monitorarli lungo la supply chain, evitare contraffazioni, mercati grigi e paralleli. E rendere la customer experience davvero unica.

La Platform per la Logistica integrata

Piattaforma unica, integrazioni multiple per connettere mondo fisico e digitale

Gestione e raccolta in tempo reale di tutti i dati di campo grazie al software **Middleware**. Funzionalità end-to-end di asset tracking, management, information, inventory e molto altro con **eRam Platform**. Due tecnologie potenti, una piattaforma RFID completa per innovare i processi logistici e industriali.

- Architettura open: il sistema è pensato per dialogare e integrarsi con i sistemi gestionali ERP, CRM, WMS, MES attualmente in uso presso il cliente
- Può funzionare anche in modalità stand alone. Disponibile On Premise, SaaS, Cloud.
- Può essere utilizzato per la gestione di un singolo reader, di un gate di passaggio, o di un intero impianto caratterizzato da centinaia di punti di lettura e diverse necessità di controllo.



La Piattaforma per la Logistica integrata



Con le piattaforme di Eximia, la logistica e la supply chain raggiunge performance mai viste. Gestione e raccolta in tempo reale di tutti i dati di campo grazie al software Middleware. Funzionalità end-to-end di asset tracking, management, information, inventory e molto altro con eRam Platform. Due tecnologie potenti, una piattaforma RFID completa: hai tutto quel che serve per far evolvere la tua organizzazione, risolvere problemi complessi in modo rapido e restare competitivo.

OCTOPUS

Eximia Middleware

Un mondo di Device, un unico software di gestione

La soluzione ideata da Eximia nasce per poter agevolmente collegare readers RFID di marche diverse ad un sistema (il middleware) in grado di gestire le configurazioni degli stessi (parametri di rete, potenza antenne, I/O, filtri, etc.), ed i relativi dati delle letture acquisite.

Il sistema è pensato per l'integrazione con i sistemi gestionali ERP o MES attualmente in uso presso il cliente.

Il sistema può funzionare anche in modalità standalone.

Un prodotto così pensato può essere utilizzato per la gestione di un singolo reader, di un gate di passaggio, come anche di un intero impianto caratterizzato da diversi punti di lettura e diverse necessità di controllo.



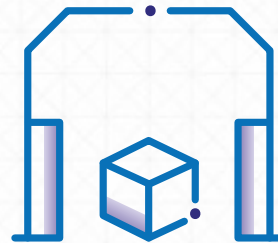
OCTOPUS – Eximia Middleware

ETICHETTE RFID



Ogni prodotto viene etichettato con un'etichetta RFID.

INFRASTRUTTURA RFID



Lettori portatili, fissi, varchi o da soffitto consentono l'identificazione dei prodotti presso gli ambienti del cliente.

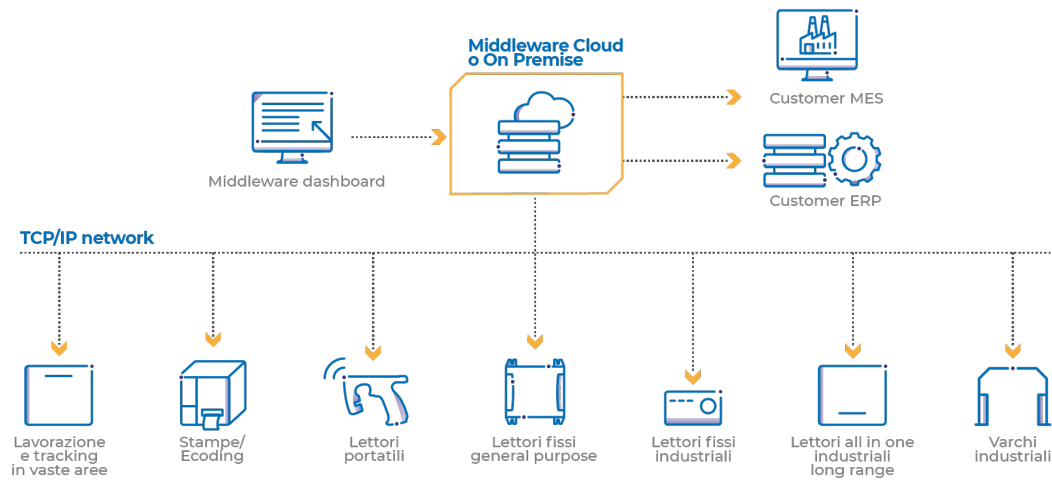
MIDDLEWARE SW RFID



Il middleware di Eximia raccoglie e gestisce in tempo reale le informazioni dei prodotti. Si integra con il gestionale aziendale.

OCTOPUS – Eximia Middleware

Un Middleware intelligente per connettere ogni cosa.



**END POINT:
TAGS AND
RFID LABELS**



eRAM

I tuoi progetti meritano le migliori tecnologie.

Con questa piattaforma di e-Supply Chain hai a disposizione oltre 100 applicazioni, totalmente customizzabili, per gestire i dati provenienti dal Middleware e dai tag RFID.

- Funzionalità end-to-end di asset tracking, management, monitoring&control, information, inventory, ecc.
- Oltre 100 applicazioni, totalmente customizzabili, per gestire i dati provenienti dal Middleware e dai tag RFID
- La soluzione proposta si basa sull'utilizzo della tecnologia RFID in banda UHF operante a 865-868 Mhz in Standard ETSI-EN 302-208 (standard europeo); tutti gli apparati sono a marchiatura CE



ERAM

Enterprise RFID Asset Management

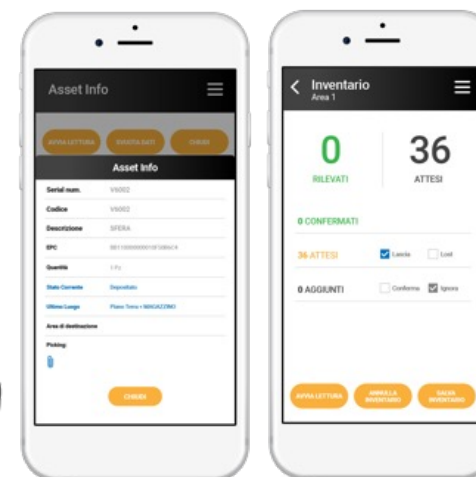
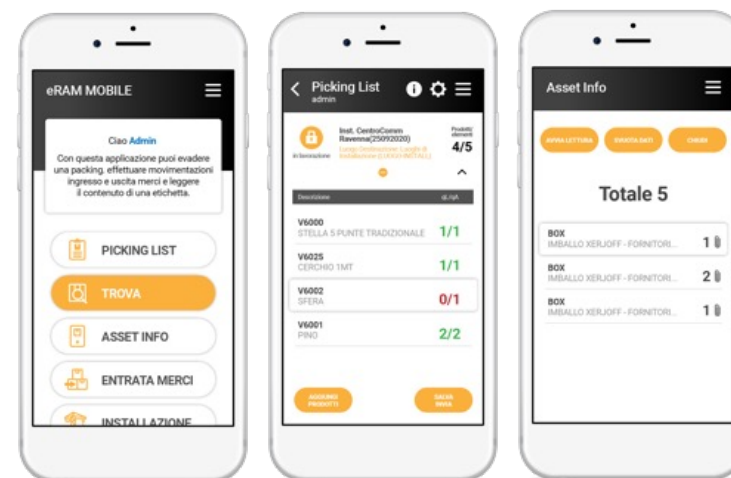


eRAM MOBILE

Tutto il controllo che vuoi, nel palmo di una mano.

I magazzinieri e coloro che devono gestire le operazioni logistiche possono essere dotati di un palmare ricco di funzionalità: inventario, movimentazione, picking&packing, asset info e molto altro.

Loro potranno facilmente gestire le attività sul campo, tu potrai controllare tutto ovunque e in qualsiasi momento.



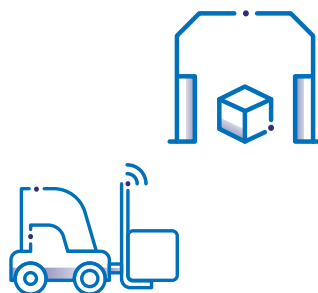
eRAM - Infrastruttura

TAG PER IDENTIFICARE



- Tag di alta qualità e personalizzati per ogni tipo di superficie.

SISTEMI PER AUTOMATIZZARE



- Varchi RFID tra diversi reparti per tracciare i movimenti dei materiali da e verso il perimetro del sito e tra gli edifici.
- Lettore RFID robusto e carrello elevatore mobile per la movimentazione di merci in spazi di grandi dimensioni.

LETTORI RFID ACCURATI



- Dispositivi RFID palmari, facili da utilizzare e affidabili, con capacità di lettura fino a 2 metri di distanza.

SOLUZIONI IoT E CLOUD COMPUTING



- Piattaforma eRam per la gestione di RFID
- Integrazione con i più diffusi sistemi ERP aziendali
- Interfaccia web di amministrazione
- Interfaccia per app mobile
- Strumento di gestione dei tag di stampa e codifica

eRAM – Vantaggi



Più efficienza

- Rapida ricezione degli ordini, controllo conformità, archiviazione, verifica dell'inventario, aggiornamento dati alla direzione.
- Integrazione con i sistemi esistenti per la gestione della logistica (LdL, LdC, OdL etc.)
- Esecuzione ottimizzata dei processi esistenti: conteggi cicli automatici, verifica spedizione del contenuto confezionato, visualizzazione delle informazioni alla scansione di tag, etc.



Meno errori

- Operazioni di inventario più rapide e precise.
- Diminuzione dei disallineamenti tra la gestione e il magazzino fisico.
- Dematerializzazione per un allineamento rapido e diretto del sistema di gestione, eliminando le procedure manuali (riempimento degli elenchi di elaborazione o liste di carico).



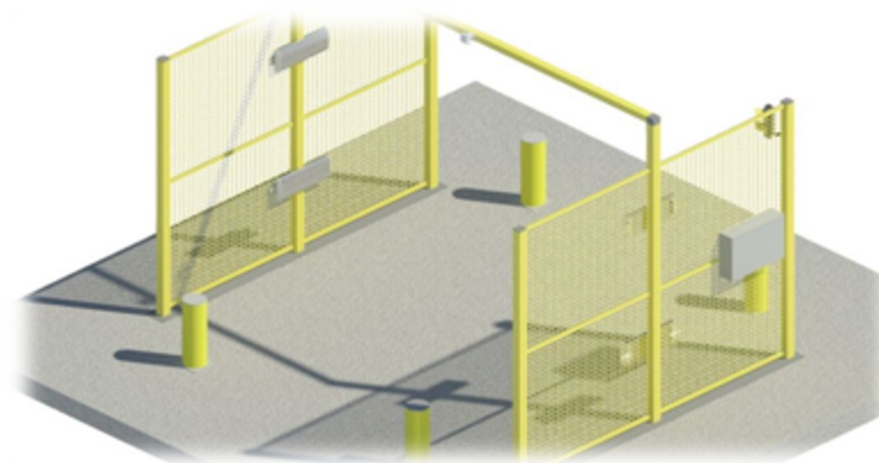
Più controllo

- Migliore gestione degli stock: disponibilità di dati costantemente aggiornati, forniture più veloci, eliminazione delle scorte.
- Gestione integrata del magazzino: la tecnologia RFID permette di ottenere visibilità su una rete distribuita di magazzini.

Eximia RFID Industrial Portal

Industrial grade high performance RFID Portal

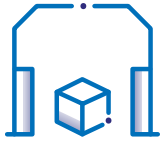
- Il varco industriale RFID ePortal garantisce le migliori prestazioni in presenza di situazioni ambientali ed operative complesse, è IP65 per ambienti esposti all'umidità e la struttura è in grado di assorbire sollecitazioni ed urti.
- Le dimensioni sono variabili e si adattano a diverse condizioni strutturali ed operative.
- Può essere installato sia a ridosso di baie di carico/scarico standard che su percorsi predefiniti dove transitano e vengono tracciati pallet o prodotti a bordo di muletti o altro.
- Schermature per evitare letture indesiderate (cross reading)
- E' disponibile in due versioni, Standard e Smart
- Architettura Plug and Play verso Middleware Eximia



Le soluzioni RFID per il Magazzino

Principali Ambiti Applicativi

Processi di Inbound e Outbound



- Varchi RFID consentono l'identificazione automatica delle merci in ingresso ed uscita dal magazzino

Movimentazioni e localizzazione dei beni



- Le merci possono essere identificate in modo automatico dai carrelli o dai sistemi di movimentazione
- I sistemi di movimentazione possono essere localizzati all'interno del magazzino.
- Le posizioni di versamento e prelievo possono essere determinate in modo automatico

Ricezione merci



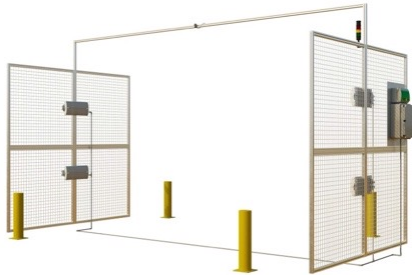
- Le operazioni di ricezione ed ingresso in magazzino possono essere fatte con dispositivi portatili
- Dispositivi RFID palmari, facili da utilizzare e affidabili, con capacità di lettura fino a 2/6 metri di distanza.

Inventari



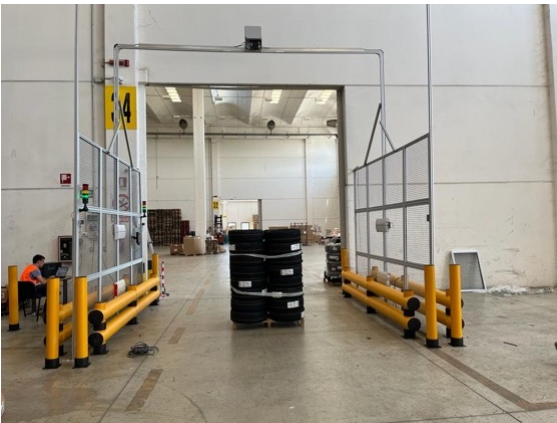
- Le operazioni di inventario possono essere eseguite rapidamente con dispositivi portatili

Processi di Inbound e Outbound



Portale Classico

- Costituito da una infrastruttura metallica per schermare false letture e per all'alloggiare le componenti RFID.
- Può essere posizionato a ridosso di baie di carico o zone di transito



Lettori a soffitto

- Lettori compatti da posizionare in alto o a soffitto
- Sono adatti per identificare UDM/UDC
- Consentono la determinazione del verso di transito



Lettori Portatili

- Le funzionalità di identificazione Inbound/Outbound possono essere effettuate anche con dispositivi mobile

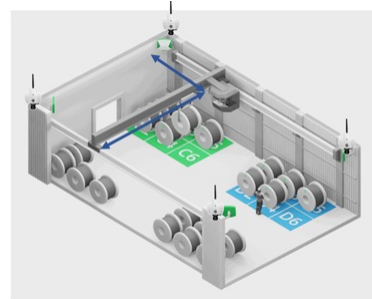
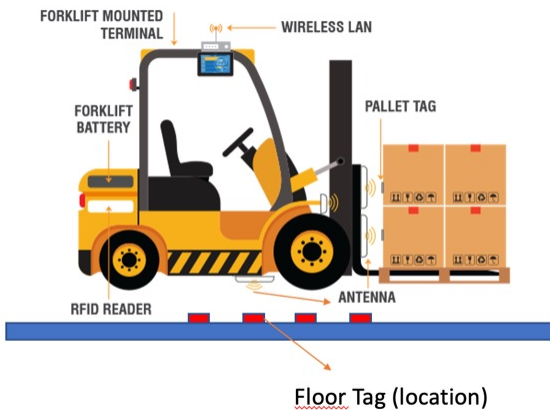


Movimentazioni e localizzazione dei beni



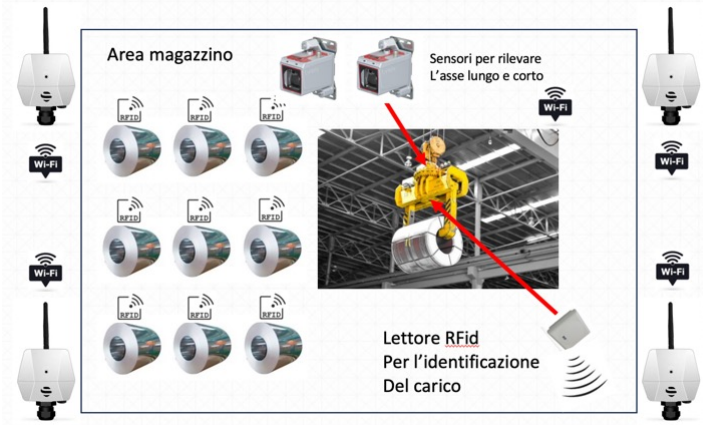
Localizzazione carrelli

- Carrelli attrezzati con tecnologia RFID consentono l'identificazione automatica del carico
- Tag RFID posizionati a pavimento consentono l'identificazione della posizione del carrello



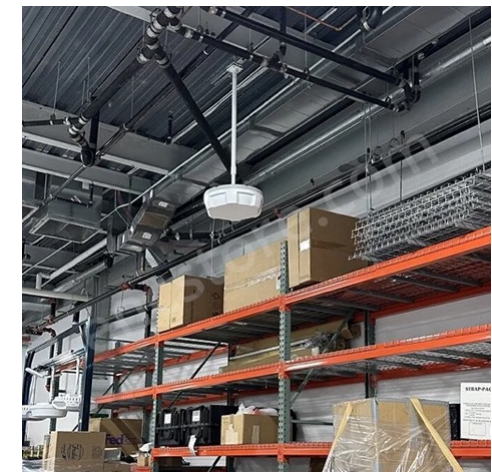
Sistemi misti

- Sistemi di identificazione RFID consentono l'identificazione del carico
- Sistemi basati su sensori o tecnologie di localizzazione consentono di determinare la posizione dello strumento di movimentazione



Localizzazione RTIs

- Dispositivi compatti che consentono sia l'identificazione che la determinazione della posizione dei tag RFID nello spazio



Ricezione merci



Ingresso merce con varchi

- Identificazione rapida e precisa delle merci, verifica corretta ricezione degli ordini, controllo conformità.
- Riduzione degli errori e dei tempi nel processo di entrata merce



Ingresso merce con lettori Portatili o da rulliera

- Lettori portatili o punti di lettura RFID posizionati su rulliere consentono una rapida identificazione delle merci in ingresso.
- Riduzione degli errori e dei tempi nel processo di entrata merce



Inventari



Con Lettori Portatili

- Rapida esecuzione degli inventari di magazzino.
- Funzionalità di ricerca singolo prodotto
- Gestione Picking
- Gestione movimentazioni
- Gestione Luoghi



I benefici della tecnologia RFID – Alcuni Indicatori

Indicatore / Metrica	Valori osservati tipici	Commenti
Riduzione costi operativi / manodopera	Fino al 25-30% in meno di ore uomo per inventari, ricevimento, picking.	Molto dipende da: frequenza degli inventari manuali, dimensione del magazzino, numero di articoli.
Accuratezza dell'inventario	Spesso oltre il 99% con RFID (vs ~85-95% con metodi tradizionali).	Errori tradizionali possono derivare da scansioni mancanti, errori umani.
Riduzione degli errori / correzione ordini	Riduzioni dell' 80-90% negli errori di picking / nelle correzioni ordinarie.	Meno errori = meno resi, meno ritardi, meno spese vive extra.
Tempo di inventario / verifica ciclica	Inventari che richiedevano molte ore, con RFID richiedono minuti — es. un inventario di 100.000 pezzi che richiedeva 5 persone per 8-10 ore, RFID lo riduce drasticamente a meno di un'ora con meno persone.	Le dimensioni, il layout, il numero di lettori/tag influiscono molto.
Riduzione delle perdite / shrinkage	Diminuzione delle perdite / furti / smarrimenti anche del 30-50% in alcuni casi.	Dipende fortemente dal controllo fisico, dalla frequenza del monitoraggio, dalla sensibilità ai furti o errori di gestione.
Incremento nei ricavi / disponibilità articoli	Miglioramento della disponibilità / riduzione degli stock-out che può tradursi in un aumento vendite del 2-7% in aziende logistiche / retail.	Se mancare di scorte costa perdite di vendite o clienti insoddisfatti, questo impatto può essere molto significativo.
Payback period (tempo per rientrare dall'investimento)	Tipicamente 8-14 mesi nei casi osservati, anche meno in implementazioni ben fatte.	Dipende dal costo iniziale, scala, condizioni operative.
ROI complessivo su 1-3 anni	Alcune implementazioni riportano ROI del 100%-200%+ (cioè ogni euro investito ritorna come 2€ o più) entro 1-3 anni.	

Alcuni casi di successo

ABB Stabilimento Frosinone

Logistica 4.0 dall'upstream al downstream

LE ESIGENZE DEL CLIENTE

- Eliminare gli errori di spedizione di colli, verificare i pallet e gli spedizionieri
- Azzerare gli errori nelle bolle di consegna
- Gestire il flusso di spedizione e ricezione dei vuoti
- Digitalizzare il processo di gestione dei contenitori e pallet da/verso fornitori e terzi

L'APPROCCIO

Abbiamo fornito e installato le componenti hardware RFID: dai varchi ePortal alle stampanti. Abbiamo collegato la piattaforma Eximia con il software ERP SAP in un modello bidirezionale: il gestionale comunica i dati delle Handling Unit che devono essere inclusi nella etichetta RFID e i dettagli della spedizione; la nostra piattaforma invia le informazioni relative al passaggio della merce tramite il varco per validare le spedizioni e consentire la stampa delle bolle. Infine, abbiamo aggiunto funzionalità per la gestione dei contenitori e pallet grazie all'utilizzo di etichette RFID.

BENEFICI

- Errori azzerati e riduzione del tempo di scansione dei colli
- Meno processi manuali e informazioni puntuali sulla merce spedita
- Riduzione della perdita dei componenti, controllo in tempo reale sul flusso di materiali e segnalazione immediata degli errori di caricamento

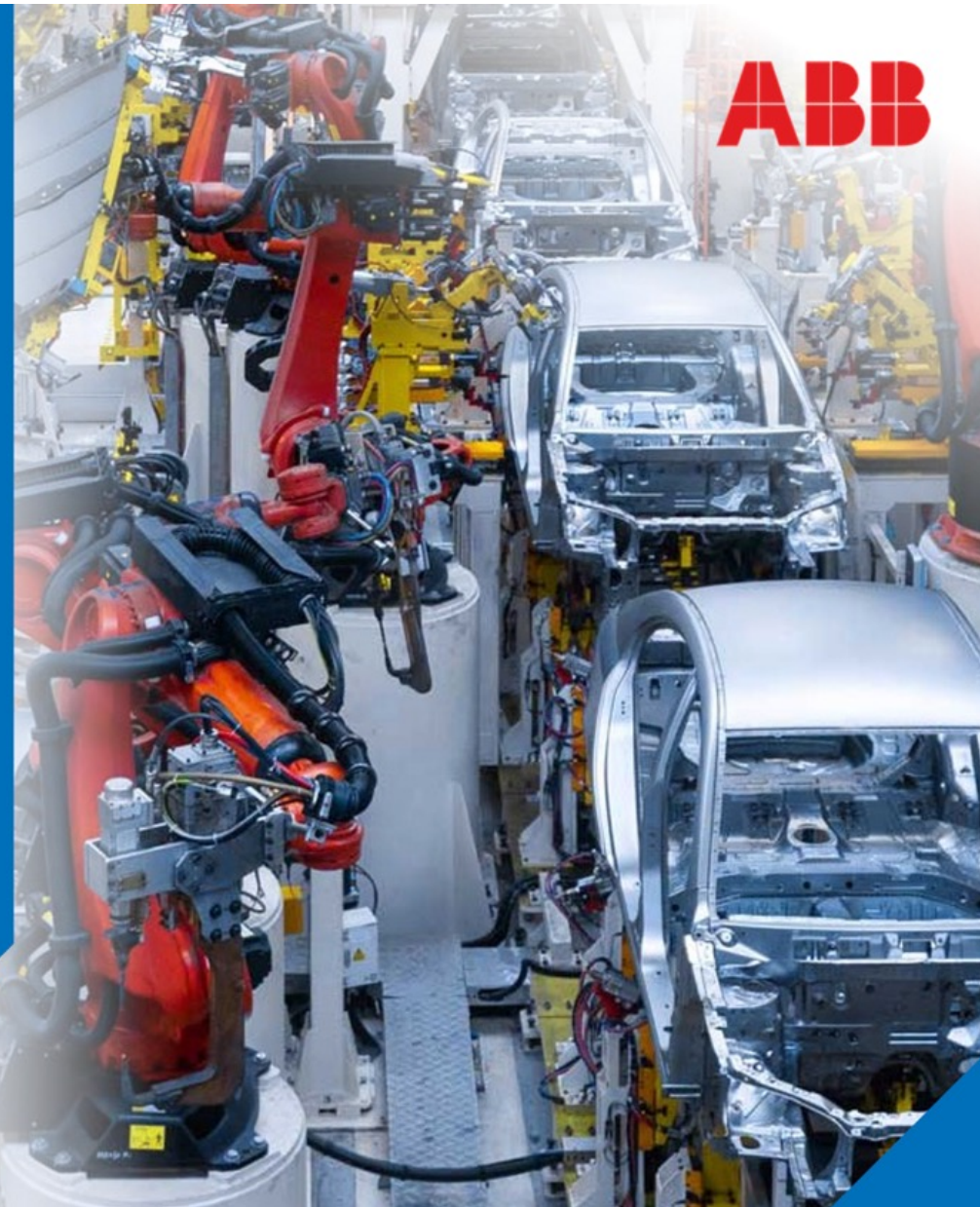


ABB Stabilimento Frosinone

Gestione Contenitori e Pallet componenti/fornitori

- LA SFIDA
 - Utilizzare l'infrastruttura hardware RFID attuale della logistica per gestire il processo di gestione dei contenitori e pallet per merci/componenti da e verso fornitori e terzi.
- LA SOLUZIONE
 - Ad ogni contenitore o pallet viene applicata una label / etichetta industriale RFID adesiva o fissabile mediante viti/chiodi, prestampata e precodificata, finalizzata all'identificazione visiva ed elettronica del contenitore/pallet.
 - L'etichetta (in due versioni, cassetta e pallet) è progettata per poter essere applicata a contenitori di plastica o pallet a ciclo chiuso (RPC, returnable plastic container or pallet) per tutta la durata della loro vita.
 - L'etichetta viene prestampata e personalizzata da Eximia, è codificabile in standard EPC Gen 2, e pertanto leggibile mediante i varchi attualmente in uso presso lo stabilimento ABB di
- BENEFICI
 - Gestione puntuale e precisa dei contenitori in uscita ed in ingresso
 - Report precisi sullo stato dei contenitori (quantità, fornitori e terzi)
 - Riduzione perdite componenti



ABB

The ABB logo is displayed in a bold, red, sans-serif font. The letters 'A', 'B', and 'B' are stylized with a grid-like pattern inside them. The logo is positioned in the bottom right corner of the slide, with a blue triangle pointing towards it from the right edge.

Italcanditi S.p.A.

Middleware per il WIP e la logistica

LE ESIGENZE DEL CLIENTE

- Identificare e tracciare i contenitori in acciaio inox che trasportano la materia prima e i semilavorati all'interno del processo produttivo e logistico.
- Migliorare lo stato di avanzamento dei processi WIP (Work In Progress).
- Monitorare i punti di produzione in tutte le fasi: dalla ricezione della materia prima alla produzione e stoccaggio intermedio, fino alla gestione del magazzino e spedizioni.

L'APPROCCIO

Abbiamo realizzato una soluzione basata su tecnologia Rain RFID e personalizzata sulle necessità del cliente. Il sistema è stato implementato in 3 aree: movimentazione e rientro taniche, lettura attrezzature nel reparto di lavaggio, lettura contenitori in un reparto produttivo.

L'infrastruttura hardware include lettori e carrello elevatore RFID, palmari per la lettura dei barcode, muletti in grado di identificare contenitori di materia prima in fase di carico e scarico nonché di associare dati di pesatura degli stessi. E speciali tag RFID MoM (mount on metal), applicabili su superfici metalliche e con certificazione alimentare per le taniche e i carrelli. Lato software abbiamo implementato il nostro Middleware che permette di gestire l'infrastruttura RFID, i dati provenienti dai tag e dal campo e rappresenta l'interfaccia con il MES.

Il progetto prevede inoltre l'estensione dell'infrastruttura RFID in tutti i punti delle fasi di produzione.

BENEFICI

- Riduzione degli errori e capacità di gestirli in modo proattivo grazie ai dati in tempo reale
- Riduzione dei processi manuali di lettura dei codici tanica
- Processi più rapidi ed efficienti, anche grazie ai palmari e alla APP mobile
- Massima convergenza tra mondo fisico e digitale, grazie al Middleware che permette di connettere ogni tecnologia e garantisce dati affidabili



ITALCANDITI



Laipe

eRAM per la gestione veloce degli inventari di magazzino

LE ESIGENZE DEL CLIENTE

- Velocizzare l'inventario di magazzino e la sincronizzazione dei dati sul server
- Semplificare i processi di stampa delle etichette su ordini/collezioni
- Assegnare una «qualità» all'asset, se prima o seconda scelta per individuare i pezzi danneggiati/difettosi
- Esportare report, dati raggruppati, inventari e movimentazioni
- Avere dati sempre consultabili per eseguire facilmente filtri di ricerca e analisi in tempo reale

GLI ELEMENTI CHIAVE DELLA SOLUZIONE

- E' stato installato Octopus, il Middleware di Eximia per il controllo dei 4 Gate di ingresso/uscita/trasferimento magazzino
- E' stato utilizzato il Palmare MC3330R della nuovissima linea di lettori RFID UHF/RAIN integrati di Zebra ottimizzando le operazioni di inventario su grandi numeri

VANTAGGI

- Con l'introduzione del Brand sul prodotto il cliente intende ampliare la tecnologia RFID anche ad altri beni che gestisce nel proprio magazzino incrementando così l'acquisto di TAG.
- Con l'Inventario per Stagione ha un maggiore controllo sul magazzino e sulle giacenze della stagione in corso
- Con l'impostazione della Prima/Seconda Scelta sugli asset può distinguere facilmente le borse ed accessori che hanno difetti
- Con i nuovi dispositivi Zebra e con le evoluzioni software incrementa la velocità degli inventari
- Con la Stampa diretta, l'eliminazione del sw SmartClient e la modifica sulla Stampa delle Collezioni velocizza i suoi processi di stampa
- Con le nuove applicazioni Web, ottimizzate per la mole di dati del cliente, sarà più semplice eseguire filtri di ricerca, export personalizzati e analisi dei dati in tempo reale



eRAM Material Tracking

Gestione logistica di grandi cantieri

- La realizzazione di impianti complessi prevede l'approvvigionamento di materiali e componenti per la costruzione che provengono da molteplici fornitori su scala geografica planetaria
- La gestione della logistica delle spedizioni contestualizzate al tempo, lo stato di ricezione del materiale sul sito di destinazione è una sfida di enorme complessità.

Una Dashboard per una visibilità a 360°

- eRAM Material Tracking la piattaforma basata sulla tecnologia RFid è stata implementata con successo per il tracciamento della posizione geografica dei materiali e degli imballaggi di trasporto, da usarsi durante il trasporto via terra e via mare dai luoghi di produzione al sito, e sul sito dell'impianto come ausilio per la movimentazione, installazione, commissioning e manutenzione.
- eRAM Material Tracking consente la visualizzazione su mappa georeferenziata via Web, l'ultima posizione rilevata del materiale e lo stato di avanzamento a partire dalla produzione presso il fornitore, fino ad arrivare all'avenuta installazione nel sito. La mappa mostra tramite icone grafiche gli oggetti e consente di aprire una finestra di dettaglio che mostra i dati relativi al tipo di materiale, posizione e stato.



PIRELLI

Middleware per il WIP e la logistica di produzione

LE ESIGENZE DEL CLIENTE

- Localizzare e identificare semilavorati e componenti lungo la catena produttiva
- Identificare e tracciare il prodotto (pneumatico) lungo il suo ciclo di vita
- Registrare misure fisiche di emissioni elettromagnetiche ai fini delle normative
- Identificare componenti e tool destinati alla produzione dello pneumatico

L'APPROCCIO

L'obiettivo era quello di validare e testare più componenti RFID possibili (reader, antenne, tag) per fare tutte le valutazioni comparative necessarie.

Abbiamo selezionato e portato in campo molteplici sistemi: quelli a tecnologia xArray che identificano un tag passivo e lo localizzano nello spazio; reader fissi con antenne esterne e reader industriali compatti con antenna incorporata.

Lato software, abbiamo implementato il nostro Middleware per connettere le tecnologie di campo con le piattaforme software del cliente.

BENEFICI

- Localizzazione rapida e tracciamento in tempo reale degli pneumatici, lungo l'intero ciclo di vita
- Digitalizzazione completa delle attività di produzione
- Riduzione dei processi manuali, maggiore efficienza
- Massima convergenza tra mondo fisico e digitale, grazie al Middleware che permette di connettere ogni tecnologia e garantisce dati affidabili



Isotta Fraschini

Localizzazione real time e WIP

LE ESIGENZE DEL CLIENTE

- Rilevamento real-time dei materiali presenti all'interno dello stabilimento produttivo: il magazzino è molto grande e la merce arriva incellophanata e disposta su pallet. La merce è difficilmente individuabile all'interno del magazzino e si perde molto tempo per la sua localizzazione. Alcune volte poi viene spostata in area manutenzione o assemblaggio e se ne perde traccia.
- La ricezione merce così come la spedizione avviene su supporto cartaceo. Durante l'attività di registrazione merce viene gestita manualmente l'associazione tra BRM (Bollettino) e Bolla Entrata
- Automazione del processo di carico/scarico merce dal magazzino
- Workflow lavorazione motore
- Allineamento «light» tra i dati su SAP

L'APPROCCIO

L'approccio è stato graduale ad incremento nel tempo. Abbiamo prima fatto un sopralluogo e verificato la bontà della localizzazione spaziale all'interno del magazzino ingressi. E' stato montato il primo varco e valutato la correttezza delle letture in entrambi i versi (ingresso uscita) del materiale etichettato.

Successivamente sono stati montati tutti i varchi e posta in essere la gestione completa prima relativamente alla merce in entrata poi in uscita.

Relativamente all'area ingressi:

- Attraverso stampante RFID l'operatore applica un tag sia sulla pedana che sul documento di trasporto
- Dopo aver localizzato la pedana all'interno dell'area accettazione l'operatore stampa e applica un nuovo tag su ciascun pallet (o main item) presente nella bolla di consegna
- Il pallet può essere localizzato nelle varie sottoaree (area verifica tecnica, area collaudo, magazzino)

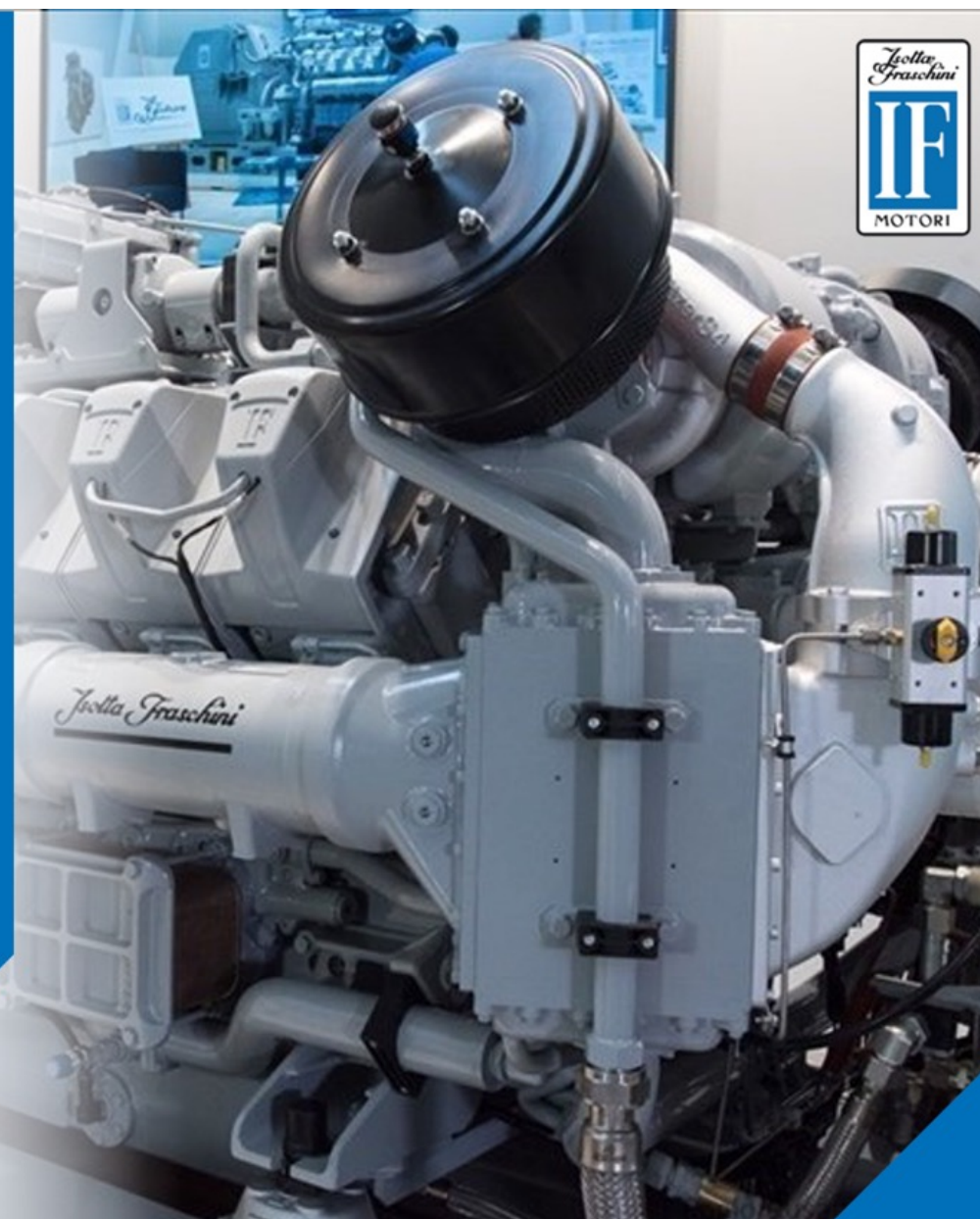
I varchi Rfid individuano le diverse aree

Relativamente all'uscita merce:

- Invio diretto ai clienti finali. Durante questa fase il TAG può essere aggiornato con l'informazione di destinazione in modo da permettere un doppio controllo prima della spedizione.
- Trasporto nell'area di assemblaggio

BENEFICI

- Controllo del materiale in arrivo, corrispondenza tra BRM e pallet, localizzazione merce in magazzino, verifica dei transiti.
- Controllo delle spedizioni ai clienti



Electrolux

Gestione Contenitori e componenti/fornitori

LE ESIGENZE DEL CLIENTE

- Utilizzo della tecnologia RFID per la gestione del processo di inbound dei componenti provenienti da fornitori esterni

L'APPROCCIO

Ad ogni carton/plastic pallet viene applicata una label / etichetta RFID codificata dal fornitore con procedura Electrolux

L'etichetta () è progettata per poter essere applicata a contenitori di plastica o pallet a ciclo chiuso (RPC, returnable plastic container)

L'etichetta è codificabile in standard EPC Gen 2, e pertanto leggibile mediante un varchi RFif uso presso lo stabilimento Electrolux di Forlì

BENEFICI

- Gestione puntuale e precisa dei contenitori in ingresso allo stabilimento
- Report precisi sullo stato dei contenitori (quantità, fornitori e terzisti)
- Riduzione perdite componenti



GT Line

Work in Progress per ottimizzare la produzione di valigie tecniche, un portale web e un'APP mobile per una nuova customer experience.

LE ESIGENZE DEL CLIENTE

- Tracciare i prodotti lungo l'intero ciclo di vita
- Ottimizzare i processi di avanzamento produzione e di logistica
- Migliorare la customer experience attraverso un servizio post-vendita che prevede funzionalità avanzate per la gestione delle valigie

L'APPROCCIO

- Abbiamo sviluppato due progetti RFID. Lato fabbrica, un sistema che utilizza tag NFC + UHF da applicare a ogni singola valigia per monitorare la produzione e i flussi logistici. Lato cliente, abbiamo fornito un portale web e sviluppato per GT Line un'APP mobile brevettata (denominata IntelliRespond) che permette di offrire funzionalità a valore.
- Per abilitare il tracking in produzione abbiamo fornito la nostra piattaforma eRAM e realizzato diverse postazioni: per l'inizializzazione e la verifica del tag; per la fase di imballaggio/avvolgimento di un pallet; per l'integrazione di un robot automatizzato che controlla e legge le informazioni del prodotto realizzato.

BENEFICI

- Digitalizzazione dei processi manifatturieri
- Zero errori, riduzione dei costi di produzione
- Rispetto dei tempi di evasione degli ordini
- Tracciabilità del prodotto in tempo reale
- Customer experience innovativa e clienti più fedeli al brand



ENEL/ENDESA – RFID Warehouse Management

Il cliente e la sfida

- ENEL ha deciso di utilizzare la tecnologia per la gestione dei materiali presenti nei Global Thermal Generation warehouses
- Il progetto prevede il delivery della soluzione RFID in 19 magazzini worldwide
- Il progetto prevede l'etichettatura di materiali ferrosi e non con label RFID stampabili
- Utilizzare la soluzione ePortal Light per il processo logistico di ingresso/uscita magazzino delle centrali elettriche
- Mediante terminali portatili potranno essere effettuate operazioni manuali di inventario
- Utilizzare il Middleware Eximia per il controllo di varchi, stampanti e lettori portatili

LA SOLUZIONE

- Etichettatura di tutte le componenti dei magazzini (metallici e non) mediante tag RFID
- Gestione del processo di stampa e inizializzazione delle etichette RFID
- Implementazione processi di ingresso/uscita merce e gestione magazzino
- Integrazione del Middleware Eximia con il gestionale SAP di Enel
- BENEFICI E RISULTATI OTTENUTI
 - Gestione puntuale e precisa delle componenti in uscita ed in ingresso
 - Inventari mediante lettori portatili
 - Gestione puntuale e precisa del magazzino

enel

endesa

NORAUTO – eRAM per la logistica distributiva

Il cliente

- Con più di 500 centri nel mondo ed una cifra d'affari di oltre 1.100 milioni di euro, NORAUTO è la prima catena di grande distribuzione francese specializzata nella manutenzione e personalizzazione dell'automobile..
- NORAUTO fa parte del gruppo Mobivia, leader europeo nella manutenzione e nell'equipaggiamento di veicoli multimarca, riunisce delle Aziende associate per la stessa missione: «Making mobility easier», semplificare la mobilità.
- Il cliente ha deciso di adottare la tecnologia RFID per la gestione della distribuzione dei prodotti dal/i magazzino centrale ai punti vendita sul territorio Italiano
- Il progetto inizia dalla gestione del prodotto più strategico, lo pneumatico

ELEMENTI CHIAVE DELLA SOLUZIONE

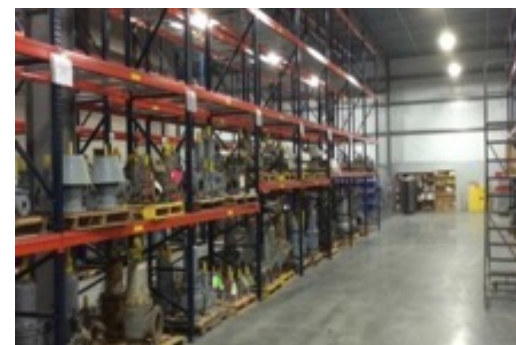
- Etichettatura prodotti con label RFI presso il magazzino centrale di Vercelli
- In un prima fase viene gestito solo il prodotto Pneumatico
- Integrazione della piattaforma eRAM con il gestionale NORAUTO basato su SAP
- Utilizzo di etichette speciale per i Pneumatici
- Ricezione dei prodotti nei punti vendita con i lettori portatili RFID
- RISULTATI OTTENUTI
 - Gestione Spedizioni (Picking/Packing)
 - Gestione ingresso merci
 - Inventari in punto vendita
 - Ricerca prodotti

Norauto

La gestione del magazzino 4.0

eRAM per la logistica

- Per il cliente Saras è stato portato a termine un progetto di Warehouse Management "mobile" e web eRAM a supporto della gestione dei beni a magazzino stoccati nei magazzini fisici presenti nel sito di raffineria Saras/Sarlux
- Il progetto si propone di intervenire sulle seguenti linee:
- avviare il progetto su un magazzino pilota;
- utilizzare una tecnologia mista RFID/barcode per l'identificazione degli asset;
- rendere più efficiente i flussi di Ingresso Merci, Uscita Merci, Gestione Resi, Inventario, e Movimentazione dei beni



www.RFIDStore.it

Il primo Store RFID Italiano

Card MIFARE...
Stampa colore su 1 lato. Possibilità di...

PRODUTTORI

- Confidex
- Eximia
- Getac
- Impinj
- Kathrein
- Technology Solutions UK Ltd
- Toshiba

Tutti i produttori

Android UHF Hand Held Reader Android UHF Handheld Data Terminal. Visualizza > € 1.700,00	UHF Desktop Reader Desktop Reader UHF USB. Visualizza > € 155,00	CX UHF Industrial reader Dispositivo industriale IP65 di lettura/scrittura RFID nella... Visualizza > € 845,00
Industrial M30 UHF Reader Read / write RFID industrial (IP65) device with integrated... Visualizza > € 495,00	Etichetta paper Label RFID Bone Etichetta RFID UHF con superficie cartacea adesiva. Online... Visualizza > € 375,00	Varco UHF Smart Eximia Industrial Portal Smart. Visualizza > € 6.400,00
SMA Male to Male UHF cable RG58... SMA Male to Male UHF cable RG58 3 mt. Visualizza > € 55,00	SMA Male to Male UHF cable RG58... SMA Male to Male UHF cable RG58 5 mt. Visualizza > € 65,00	SMA Male to TNC rev UHF cable... SMA Male to TNCrev UHF cable RG58 3 mt. Visualizza > € 60,00

RFID Store.it | Accessori | Antenne | Reader | Tag | Stampanti | Tablet & PDA | Varchi & Portali | Sistemi RTLS | Software

Contattaci | Mappa del sito

Carrello (vuoto)

Benvenuto | Sign in

NEWSLETTER
In tua email

I PIÙ VENDUTI

- 1 **Handheld UHF RFID READER - HUR 120**
€ 320,00
- 2 **Reader HF IceKey**
€ 90,00
- 3 **BlueBerry UHF Bluetooth**
€ 530,00
- 4 **Kathrein UHF Wide Range 70"**
€ 215,00
- 5 **Reader UHF da tavolo - USB**
€ 263,00
- 6 **Label UHF adesiva stampabile**
€ 215,00
- 7 **Cavo per antenna 10 mt. TNC IP65**
€ 72,50
- 8 **Reader HF Stick USB**
€ 117,50

PRODOTTI IN VETRINA

Impinj Reader SpeedWay R420 Reader SpeedWay R420 EPC global UHF Class 1 Gen 2 / ISO... Visualizza > € 1.210,00	Impinj XPortal Lo Speedway XPortal di Impinj incorpora il reader R420... Visualizza > € 1.525,00	ePortal by Eximia Portale industriale attualmente in uso sulle balle di carico di... Visualizza >	Confidex UHF Ironside Micro Ordine minimo: pacco da 1.000 pz. Visualizza > € 2.100,00
Tyre UHF... Labels with special adhesive and low gum... Visualizza >	UHF RFID... UHF Circular RFID patch antenna Visualizza >	UHF Patch... UHF Circular Patch Antenna DT8120 Visualizza >	

PRODOTTI VISTI

Tag
reader uhf uhf Tag
confidex RTLS card rfid
Ubisense mount on metal impinj

CATEGORIE

- Accessori
- Antenne
- Reader
- Tag
- Stampanti
- Tablet & PDA
- Varchi & Portali
- Sistemi RTLS
- Card
- Software
- Soluzioni
- Servizi

PRODOTTI VISTI

- Tyre UHF...
- UHF RFID...
- UHF Patch...

Tutte le migliori vendite

Referenze

Oltre 20 anni di presenza nel mercato RFID

- Eximia ha realizzato con successo progetti RFID per clienti importanti ed internazionali
- Oggi Eximia è focalizzata sulle soluzioni basate sulla tecnologia UHF
- I mercati di riferimento sono il mondo Manufacturing, Automotive e Mobility
- Eximia si occupa della soluzione RFID a 360 gradi, dalla progettazione, fornitura dell'hardware, fornitura del software, installazione, messa in opera e manutenzione



Partnership

I nostri progetti meritano le migliori tecnologie

Quando parliamo di tecnologie di terze parti, non accettiamo compromessi. Abbiamo stretto accordi di partnership e collaborazioni con i principali innovatori del settore e sviluppiamo soluzioni basate solo sulle migliori, alcune delle quali sono nativamente integrate nel nostro Middleware.



A blurred photograph of a warehouse interior. In the foreground, a worker wearing a bright yellow shirt and a yellow hard hat is walking from right to left. In the background, a yellow forklift is visible, carrying a pallet of cardboard boxes. The warehouse has a high ceiling with many square fluorescent lights. The overall image has a motion blur effect, suggesting activity and speed.

Grazie per l'attenzione