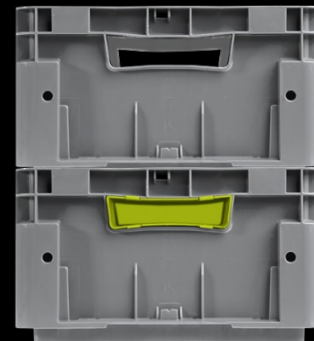


Siamo persone che considerano la qualità, l'innovazione e la sostenibilità quali valori irrinunciabili dell'attività aziendale, ispirazione del comportamento e sostanza vera di ogni moderna vision.



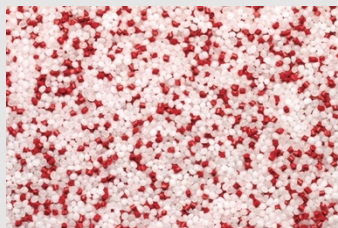
2021



50 ANNI DI ESPERIENZA NELLO STAMPAGGIO DI CASSETTE IN PLASTICA

MATERIE PRIME

IL POLIPROPILENE NELLE SUE FORME MIGLIORI



PERCHÉ LA TERRA È IL CONTENITORE PIÙ IMPORTANTE

Il riciclo della plastica post consumo domestico vede iMilani impegnata con l'utilizzo di oltre **1200 tonnellate annue**: un piccolo contributo per condividere in grande "Free Plastic Sea".



La produzione è
totalmente italiana
e interna all'azienda.



PERSONALIZZAZIONE

COLORI - MARCHIATURA

I NOSTRI COLORI



2X	05	03	HE	24
2N	1G	1C	JV	3Z
04	XB	3P	27	1G
QD	JW	43	2F	02
1B	XL	08	01	07

MARCHIATURA PERSONALIZZATA

- In rilievo con inserto in acciaio nello stampo
- A caldo nei colori disponibili



PERSONALIZZAZIONE

COLORI - MARCHIATURA

I NOSTRI COLORI



2X	05	03	HE	24
2N	1G	1C	JV	3Z
04	XB	3P	27	1G
QD	JW	43	2F	02
1B	XL	08	01	07

MARCHIATURA PERSONALIZZATA

- In rilievo con inserto in acciaio nello stampo
- A caldo nei colori disponibili



PERSONALIZZAZIONE

COLORI - MARCHIATURA

I NOSTRI COLORI



2X	05	03	HE	24
2N	1G	1C	JV	3Z
04	XB	3P	27	1G
QD	JW	43	2F	02
1B	XL	08	01	07

MARCHIATURA PERSONALIZZATA

- In rilievo con inserto in acciaio nello stampo
- A caldo nei colori disponibili



PERSONALIZZAZIONE

COLORI - MARCHIATURA

I NOSTRI COLORI



2X	05	03	HE	24
2N	1G	1C	JV	3Z
04	XB	3P	27	1G
QD	JW	43	2F	02
1B	XL	08	01	07

MARCHIATURA PERSONALIZZATA

- In rilievo con inserto in acciaio nello stampo
- A caldo nei colori disponibili



PERSONALIZZAZIONE

COLORI - MARCHIATURA

I NOSTRI COLORI



2X	05	03	HE	24
2N	1G	1C	JV	3Z
04	XB	3P	27	1G
QD	JW	43	2F	02
1B	XL	08	01	07

MARCHIATURA PERSONALIZZATA

- In rilievo con inserto in acciaio nello stampo
- A caldo nei colori disponibili



PERSONALIZZAZIONE

COLORI - MARCHIATURA

I NOSTRI COLORI



2X	05	03	HE	24
2N	1G	1C	JV	3Z
04	XB	3P	27	1G
QD	JW	43	2F	02
1B	XL	08	01	07

MARCHIATURA PERSONALIZZATA

- In rilievo con inserto in acciaio nello stampo
- A caldo nei colori disponibili



RL-KLT

- VDA – German Association of the Automotive Industry
- Logistica delle merci
- Resistenza agli olii
- Handling automatizzato
- Fondo chiuso o forato per il drenaggio acqua



R-KLT

- VDA – German Association of the Automotive Industry
- Logistica delle merci
- Resistenza agli olii
- Handling automatizzato
- Fondo rinforzato



OJETTE

- OJETTE - Organisation for Data Exchange by Tele Transmission in Europe
- Standard armonizzati
- Handling automatizzato
- Fondo rinforzato



ATHENA

- Impilabili
- Conformi dimensioni euro-pallet
- Vasta gamma di accessori
- Maniglie aperte o chiuse
- Fondo liscio, rinforzato o forato



ATHENA LIGHT

- Impilabili
- Leggere e maneggevoli
- Ampi fori per una maggiore aereazione e visibilità del prodotto
- Disponibili solo 600 x 400 x 220h mm



ATHENA ISO

- Impilabili
- Per materiali non conformi
- Maniglie chiuse
- Fondo liscio



TEKNO **NOVITA' 2021**

SERIE

400 x 300 mm

Altezze disponibili
75 - 120 - 170 - 220 mm

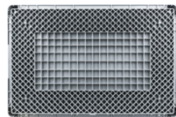
SERIE

600 x 400 mm

Altezze disponibili
75 - 120 - 170 - 220 - 280 - 320 - 420 mm



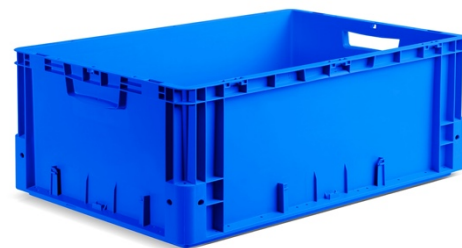
PORTATA 20 KG
con fondo liscio



PORTATA 50 KG
con fondo rinforzato



CARTER DI CHIUSURA
MANIGLIE INCLUSO



COLORI DISPONIBILI:

BLU

GRIGIO

TEKNO **NOVITA' 2021**

SERIE

400 x 300 mm

Altezze disponibili
75 - 120 - 170 - 220 mm

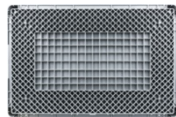
SERIE

600 x 400 mm

Altezze disponibili
75 - 120 - 170 - 220 - 280 - 320 - 420 mm



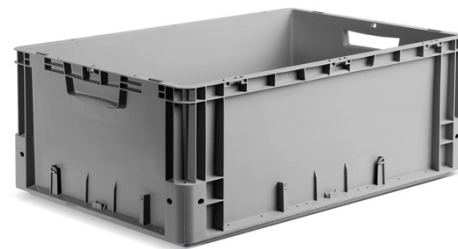
PORTATA 20 KG
con fondo liscio



PORTATA 50 KG
con fondo rinforzato



CARTER DI CHIUSURA
MANIGLIE INCLUSO



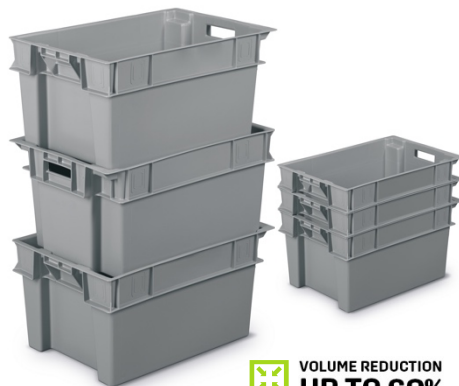
COLORI DISPONIBILI:

BLU

GRIGIO

MINERVA

- Struttura tronco-conica
- Sovrapponibili e impilabili
- Disponibile con pareti chiuse o forate



 VOLUME REDUCTION
UP TO 60%

DELTA

- Struttura tronco-conica
- Supporti opzionali per rendere le cassette sovrapponibili senza coperchio



 VOLUME REDUCTION
UP TO 70%

KRONOS

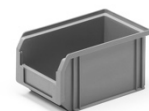
- Abbattibili
- Leggere e maneggevoli
- Maniglie richiudibili con apposito carter



 VOLUME REDUCTION
UP TO 75%

COMPAT

- Facilità di prelievo del contenuto ben in vista
- A bocca di lupo
- Ideale per stoccaggio e picking
- Fondo liscio o nervato



PRACTIBOX

- Cassetti trasparenti per rendere visibile il contenuto
- Disponibili in moduli diversi, per profondità e altezza
- Sovrapponibili e dotati di apertura basculante



RK

- Contenitori per scaffali
- Pareti rinforzate
- Disponibili in 11 diverse misure
- Disponibili divisori per la suddivisione interna



ZEUS

- Per contenimento, movimentazione e stoccaggio merci
- 5 colori base, 3 tipi di fondo
- Maneggevoli e leggere
- Dotate di rinforzo laterale



SQUARE

- Sovrapponibili
- Struttura monoblocco in acciaio grigio RAL 70008 diverse configurazioni
- Per cassette Zeus e Compat
- Robustezza a pieno carico



PICK

- Uso commerciale ed industriale di minuteria e piccoli oggetti
- Struttura in acciaio
- Piani regolabili in altezza
- Disponibili con e senza porta e chiusura a chiave



FRAME

- Disponibile in 2 altezze: 1010 mm – 2010 mm
- Portata campata 250 kg
- Totalmente modulabile
- Per cassette Athena, Athena Light, Kronos, Odette, Compat e Zeus



FOX

- Disponibile in versione mono e bifronte
- 2 diverse larghezze e diverse profondità delle mensole
- Forniti di serie con ruote montate
- Configurabili con cassette Compat, Athena o contenitori Practibox



QUICK

- Disponibile in versione mono e bifronte
- 4 diverse profondità delle mensole
- Maggiore efficienza per il picking
- Configurabili con cassette Compat e Athena



ALTRI PRODOTTI CATALOGO

MOTION

- Timone telescopico
- Impilabili
- Sistema di collegamento
- Ruote girevoli



PALLET

- Disponibili in diverse serie
- Realizzati in HDPE
- Elevata tenuta di carico merce
- Disponibile cover personalizzabile



SAFELID

- Metodo più sicuro per assicurare il carico durante il trasporto
- 3 diverse misure
- Sigilli di sicurezza
- Maniglia a cricchetto per fissaggio carico



CONTAINER

- Stampati ad iniezione in PEHD
- Materiale riciclabile
- Impilabile e facilmente lavabile
- Resistente a raggi U.V. e infrarossi, alte temperature, acidi e alcali.



1500 PRODOTTI DISPONIBILI A MAGAZZINO



**5 anni di garanzia su
tutti i prodotti**



iMilani
innovative
italian
ideas

KRONOS

SpaceSaver
Collassabile



RIDUZIONE DEL VOLUME
FINO AL 75%

KRONOS

Cassetta collassabile
KRONOS

Dimensioni

400x300x220h mm

600x400x220h mm

600x400x320h mm





RIDUZIONE DEL VOLUME
FINO AL 75%

KRONOS





RIDUZIONE DEL VOLUME
FINO AL 75%

KRONOS





RIDUZIONE DEL VOLUME
FINO AL 75%

KRONOS

Cassetta **KRONOS**

Sistema di chiusura





RIDUZIONE DEL VOLUME
FINO AL 75%

KRONOS

Cassetta **KRONOS**

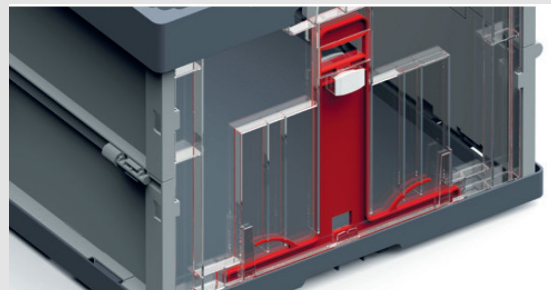
Dimensioni
600x400x420h mm





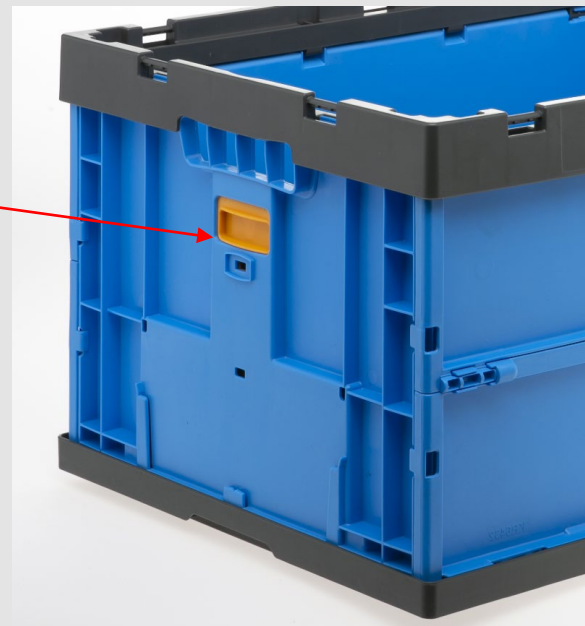
RIDUZIONE DEL VOLUME
FINO AL 75%

KRONOS



Cassetta KRONOS

meccanismo a molla
per sganciamento e rotazione
pareti corte



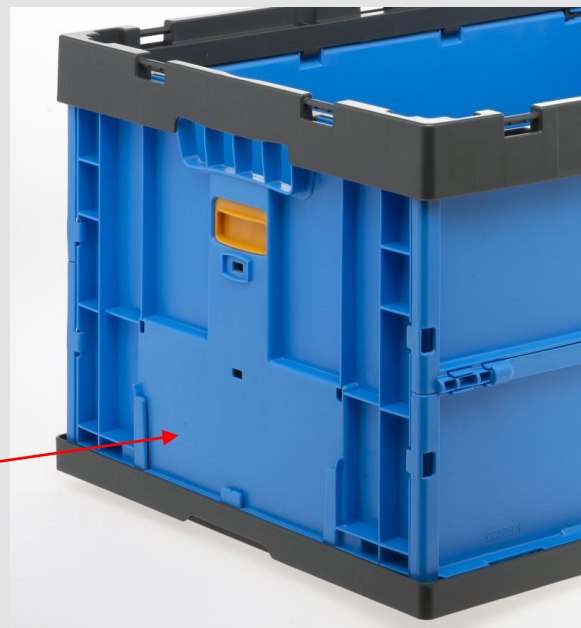


RIDUZIONE DEL VOLUME
FINO AL 75%

KRONOS

Cassetta KRONOS

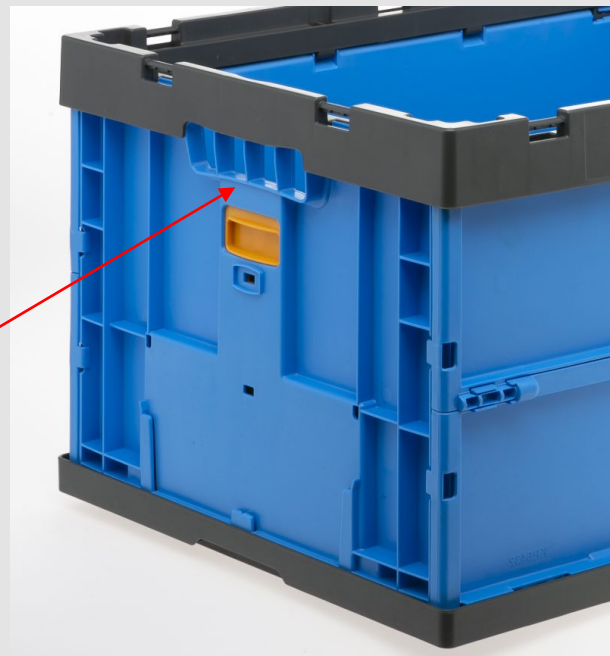
Posizionamento etichetta
cartacea formato A5
per ogni lato corto





RIDUZIONE DEL VOLUME
FINO AL 75%

KRONOS

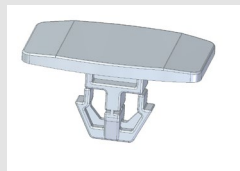


Cassetta KRONOS

Opzione tappo chiusura
maniglia aperta



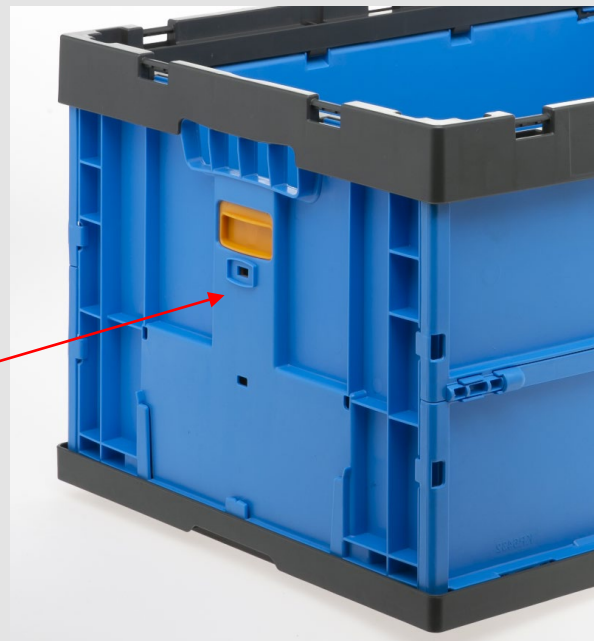
RIDUZIONE DEL VOLUME
FINO AL 75%



KRONOS

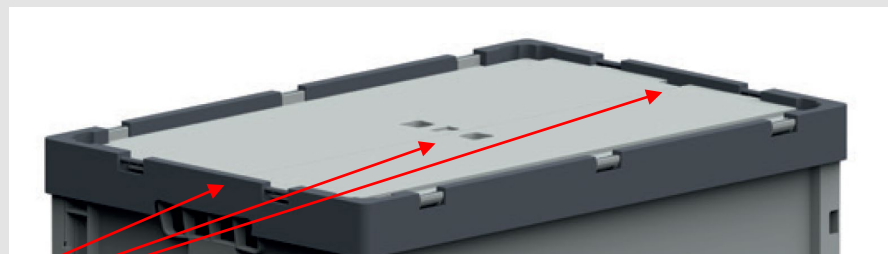
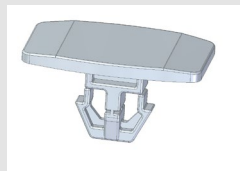
Cassetta KRONOS

Opzione sigillo monouso
per ogni alto corto
con barcode random
dissuasore di apertura





RIDUZIONE DEL VOLUME
FINO AL 75%



KRONOS

Cassetta KRONOS

Opzione da 1 a 3 sigilli
monouso per coperchio a due
falde con barcode random
dissuasore di apertura



RIDUZIONE DEL VOLUME
FINO AL 75%

KRONOS

Cassetta KRONOS
con o senza coperchio

Possibilità di trasporto su
carrello
dedicato e timone di governo



iMilani
innovative
italian
ideas

DELTA

SpaceSaver

Tronco-conica



RIDUZIONE DEL VOLUME
FINO AL 70%

DELTA

Cassetta tronco-conica
DELTA

Dimensioni

600x400x220h mm

600x400x320h mm

600x400x420h mm



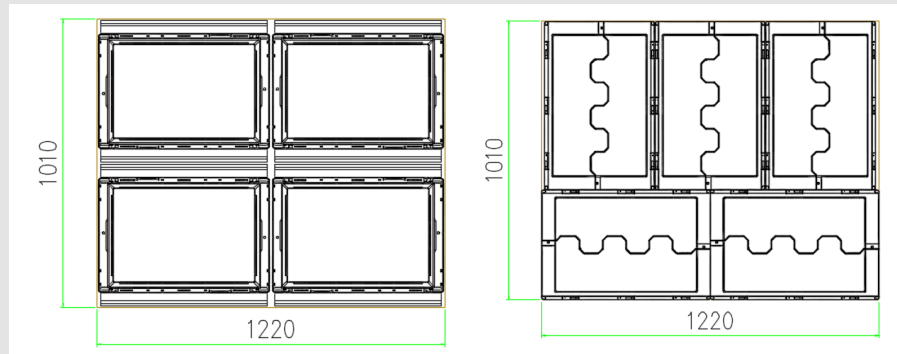


RIDUZIONE DEL VOLUME
FINO AL 70%

DELTA

Cassetta **DELTA**

Dimensioni
600x400 mm



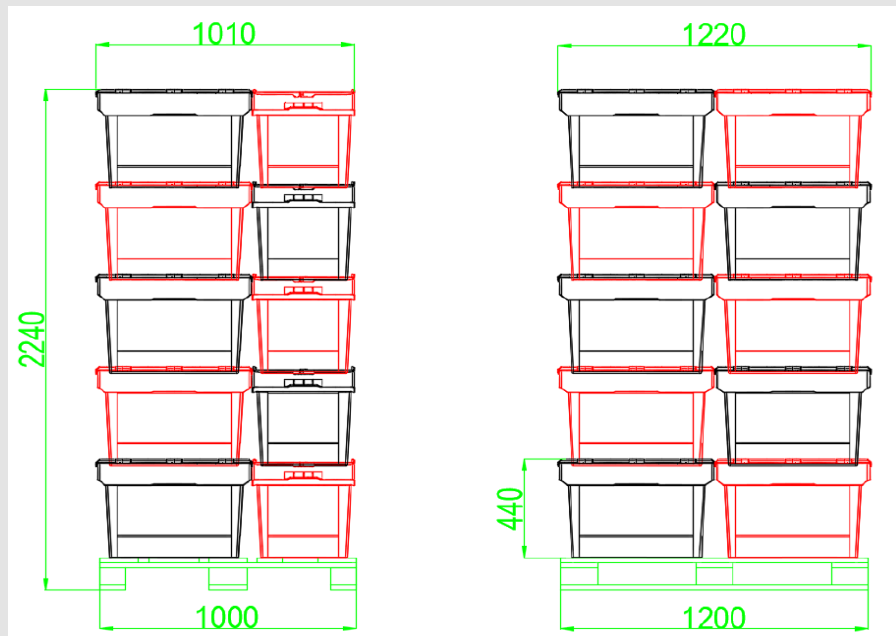


RIDUZIONE DEL VOLUME
FINO AL 70%

DELTA

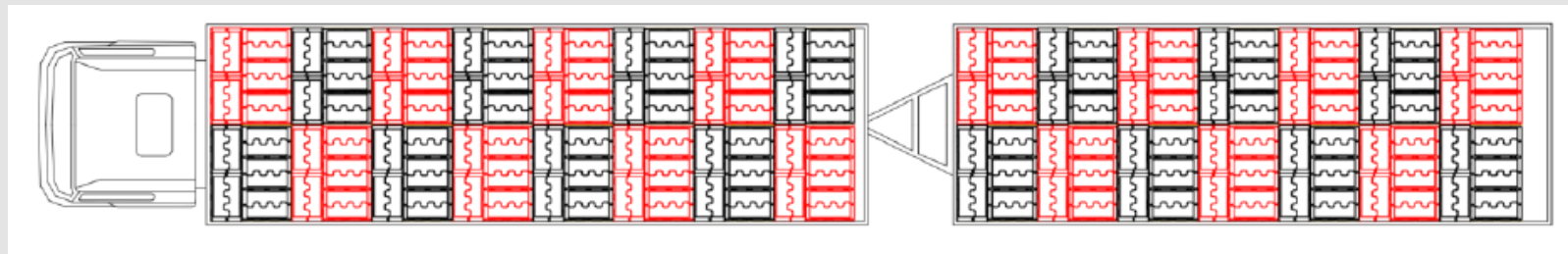
Cassetta **DELTA**

Dimensioni
600x400x420h mm





RIDUZIONE DEL VOLUME

FINO AL 70%

DELTA

Cassetta **DELTA**

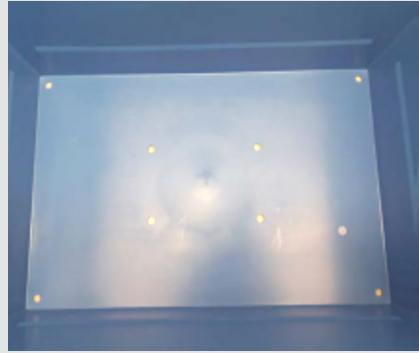
Complessivo autotreno Delta 320h mm 1050 pz. – chiuse 2280 pz.
Complessivo autotreno Delta 420h mm 750 pz. – chiuse 1680 pz.



RIDUZIONE DEL VOLUME

FINO AL 70%

DELTA



Cassetta DELTA

Centro distributivo
farmaceutico



 **RIDUZIONE DEL VOLUME
FINO AL 70%**

DELTA



Cassetta DELTA

**Circolazione libri all'interno di
12 biblioteche comunali**

Laboratorio di caratterizzazione



Laboratorio di caratterizzazione

- Melt Flow Index



Laboratorio di caratterizzazione

- Melt Flow Index

Si tratta di una macchina di prova in grado di identificare il Melt Flow Index del materiale plastico analizzato.

Questo valore è di fondamentale importanza durante la trasformazione della materia prima in quanto i termoplastici sono materiali che vengono lavorati sotto l'effetto della pressione e della temperatura. La capacità di tali materiali fusi di fluire sotto pressione a una certa temperatura è molto importante per la scienza e la tecnologia dei polimeri.



Laboratorio di caratterizzazione

- Prova d'impatto
Izod e Charpy



Laboratorio di caratterizzazione

- Prova d'impatto
Izod e Charpy

La resilienza all'impatto è una delle proprietà fondamentali per una valutazione efficiente del rapporto costi / prestazioni, sia nello sviluppo del prodotto che nel controllo della qualità. Poiché i componenti potrebbero cedere a forze inferiori alle forze critiche di rottura, è necessaria una determinazione accurata della propagazione della frattura a seguito di un impatto.



Laboratorio di caratterizzazione

- Prova a trazione ed elasticità



Laboratorio di caratterizzazione

- Prova a trazione ed elasticità

Per ottenere pezzi resistenti ma allo stesso tempo leggeri e rigidi è anche necessario verificare il modulo di elasticità e la resistenza alla trazione.

La macchina per prove di trazione, grazie a due morsetti che vincolano le estremità di provini di forma specifica e li sottopongono ad uno sforzo di trazione, è in grado di fornire il valore del carico di rottura o snervamento della materia prima analizzata.



CASSETTE IN PLASTICA PER MAGAZZINO AUTOMATICO



NESTY

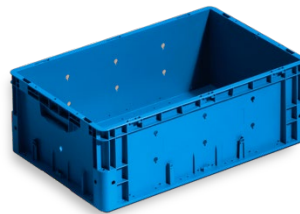
- Finestre di apertura per il picking
- Personalizzabile con Sistema IML
- Coperchio separato o a due falde



DELIVERY BOX

SPACE

- Ampia dimensione interna
- Suddivisione interna fino a 16 spazi con divisori a pettine
- Fori di drenaggio acqua
- 3 tipi di fondo: liscio, rinforzato, sandwich



CUSTOMIZED BOX

ODETTE

- Affidabile e robusta anche per carichi >50kg
- Fondo rinforzato
- Guide laterali per handling



AUTOMOTIVE BOX

CASSETTE IN PLASTICA PER MAGAZZINO AUTOMATICO



LE NOSTRE CASSETTE SONO INTEGRATE
NEGLI IMPIANTI DEI MIGLIORI
INTEGRATORI EUROPEI, TRA CUI:

AUTOMHA



CUBAR



FRETOR
DROVEDANI
SISTEMI S.p.A.

JUNGHEINRICH

MECALUX



trascar
AUTOMATION and LOGISTICS

DEMATIC

Logico

zancaner
Handling Automation & More



iMilani
innovative
italian
ideas

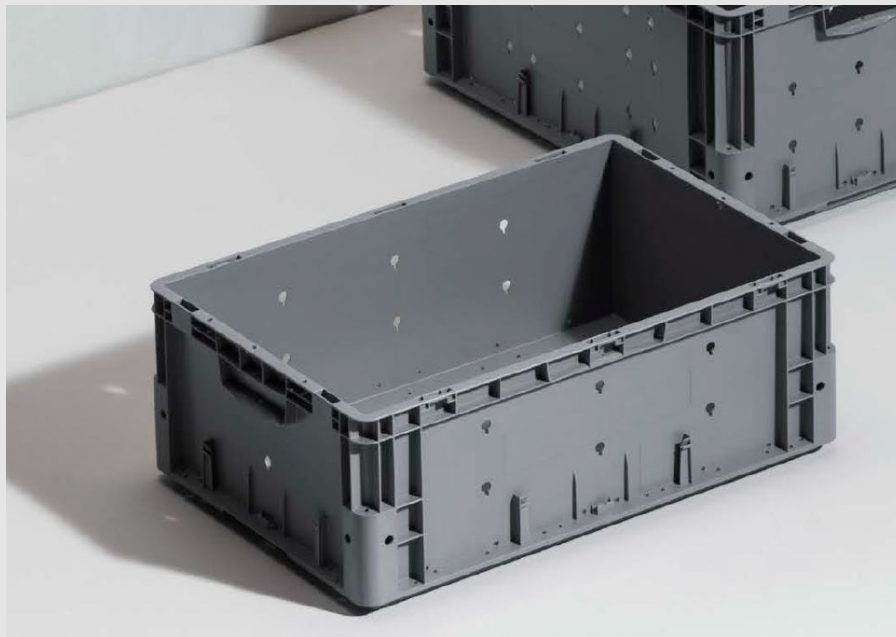
SPACE

Unità di carico senza
compromessi

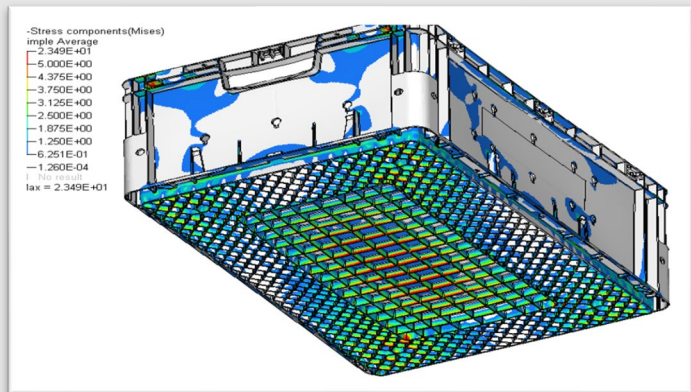
—

SPACE

Unità di carico con
stampo versionabile in
base alle necessità
dell'impianto automatico



SPACE

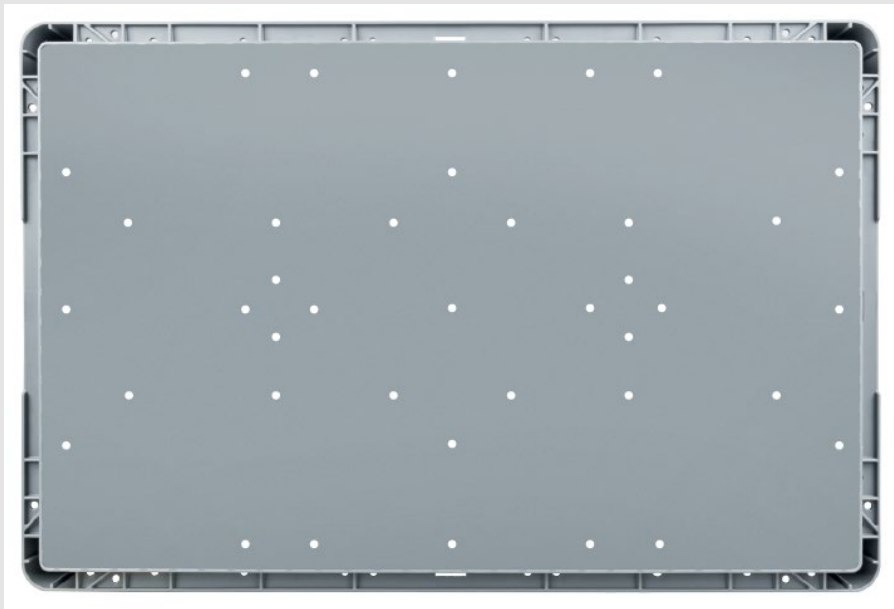


Elementi strutturali
sottoposti ad analisi FEM



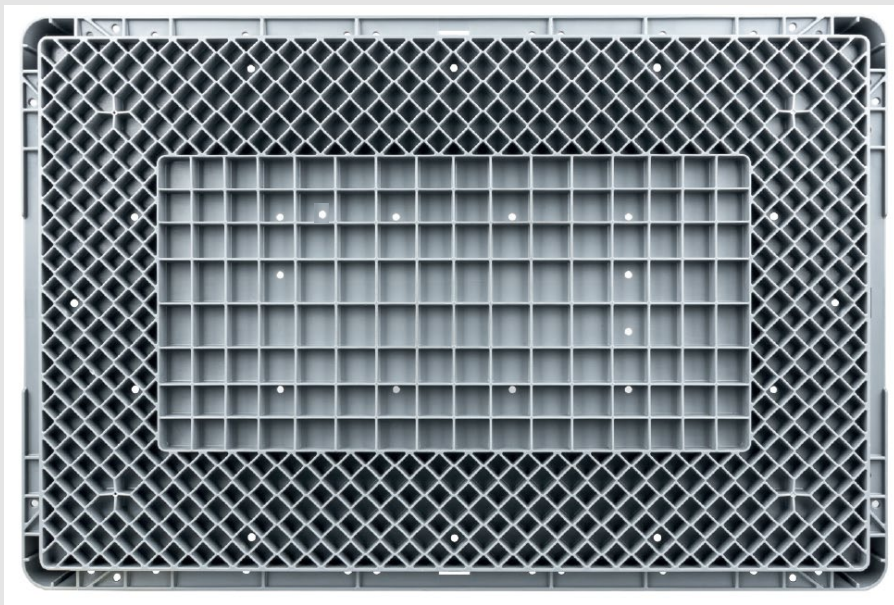
SPACE

Fondo liscio
Portata 20 kg
Freccia 3% diagonale
EN13117-1:2000



SPACE

Fondo rinforzato
Portata 50 kg
Freccia <5mm

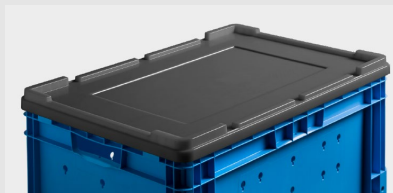


SPACE

Fondo sandwich
Portata 120 kg
Freccia <5mm



SPACE



Coperchio integrale per chiusura totale superiore, a riduzione dell'acqua all'interno della cassetta

Drenaggio sprinkler su pareti e fondo

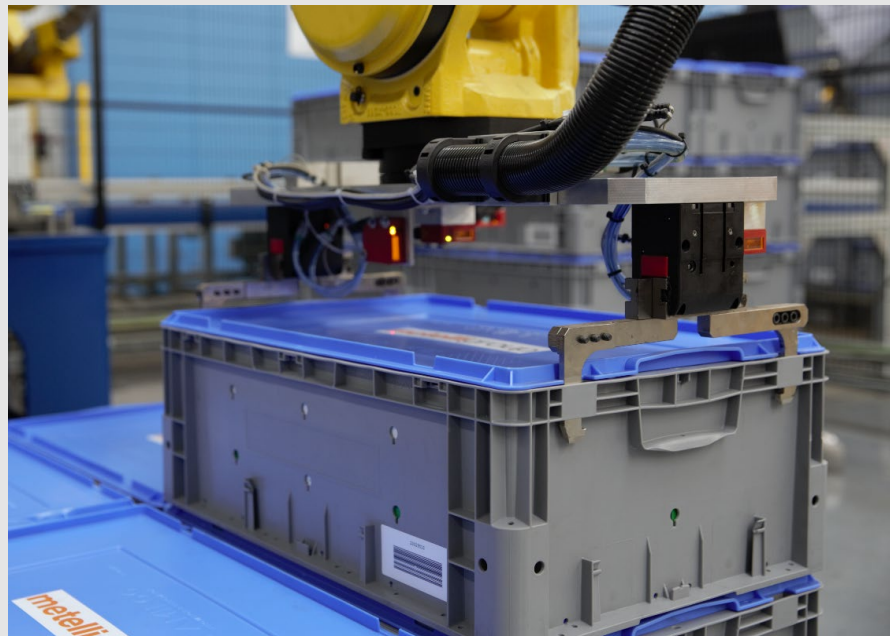


SPACE



Il coperchio separato o incernierato consentono la movimentazione tramite azzeratori di peso e robot

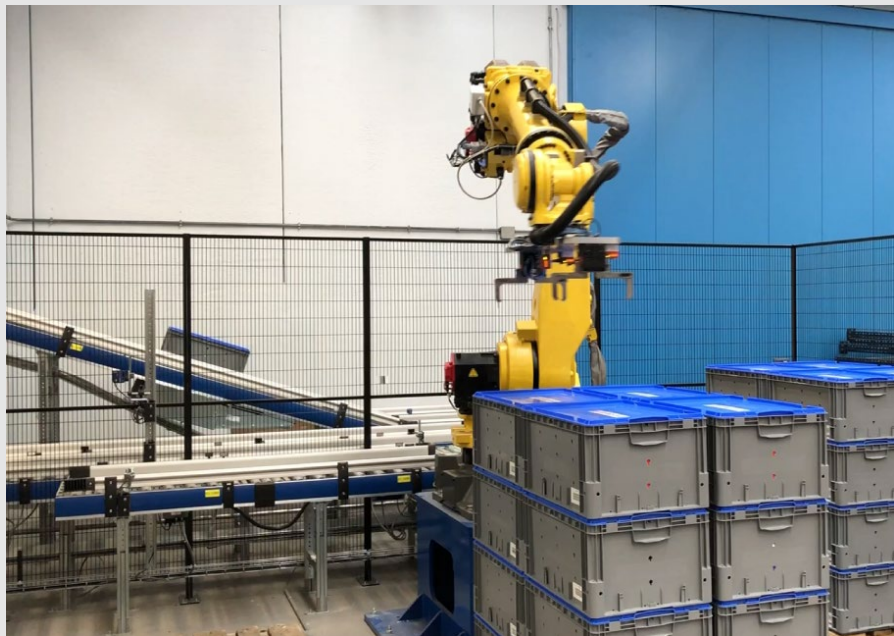
Movimentazione con antropomorfo o cartesiano
portata cassetta 120 kg



SPACE



Movimentazione con
antropomorfo o
cartesiano

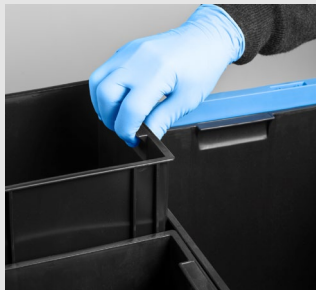


SPACE

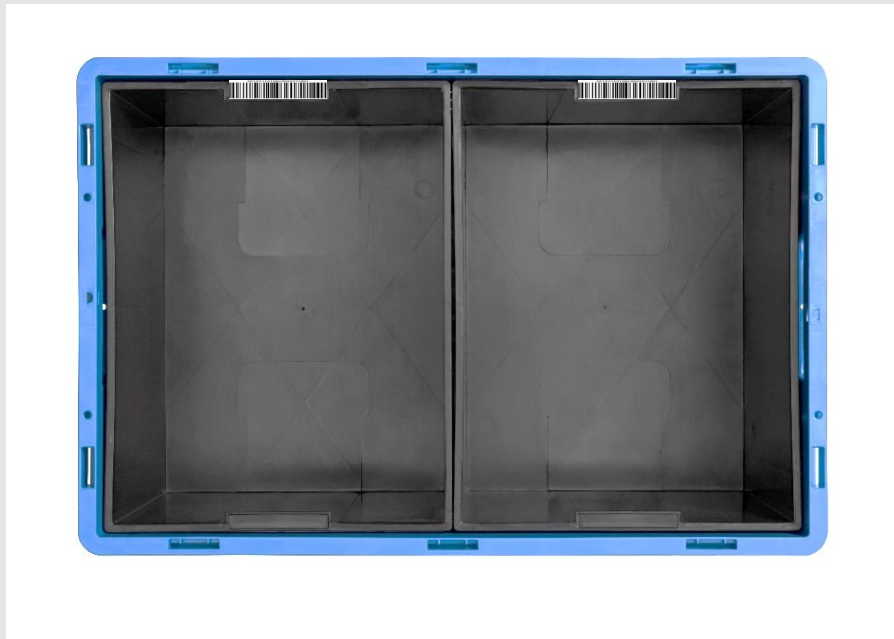
Silenziosità su trasporti
con fondo rinforzato



SPACE



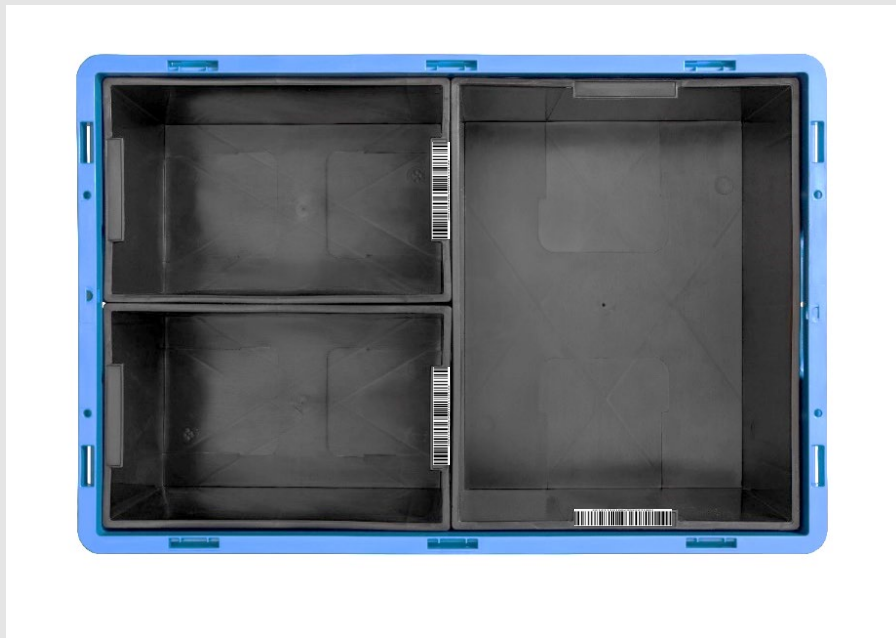
Cassette compartmentali
per suddivisione in 2 parti



SPACE



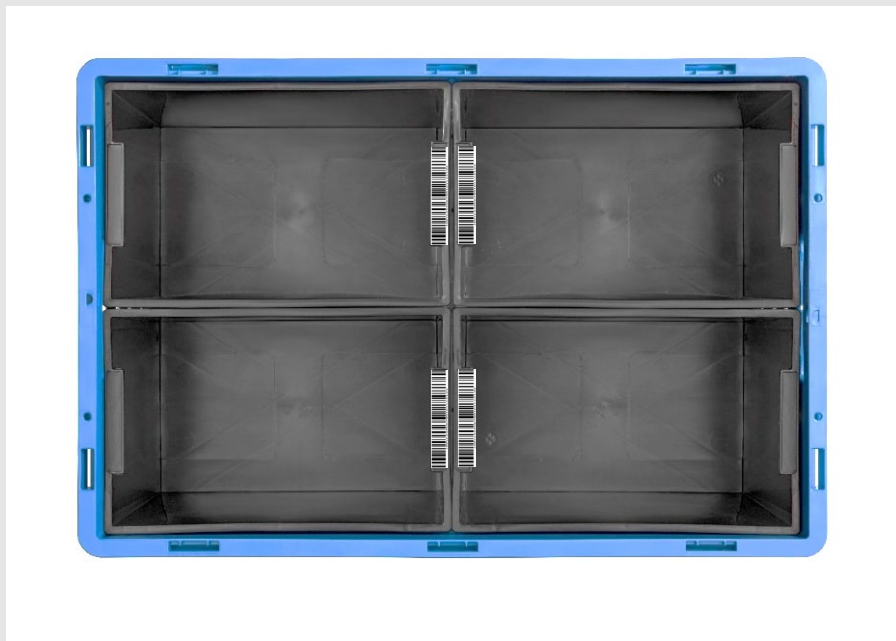
Cassette compartmentali
per suddivisione in 3 parti



SPACE

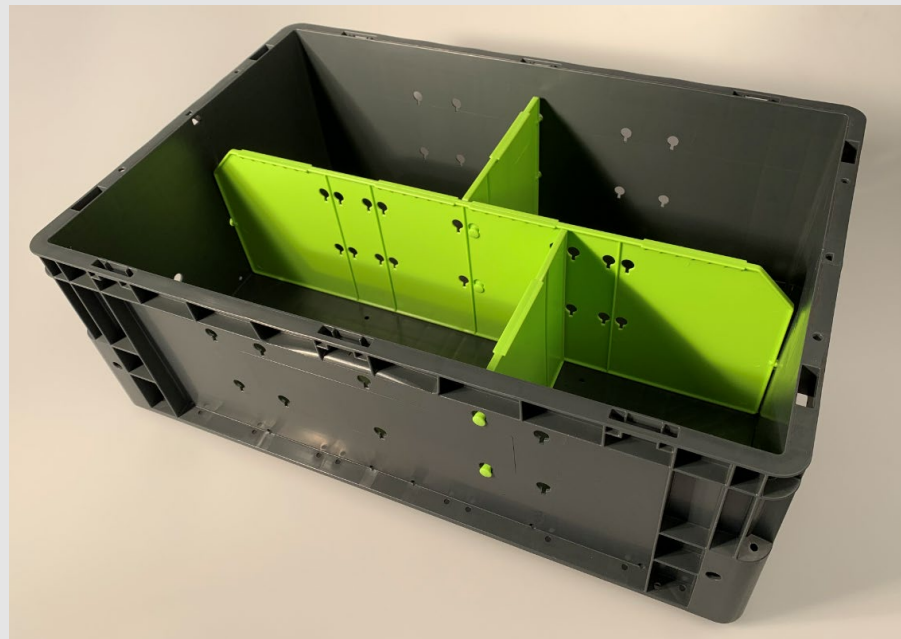


Cassette compartimentali
per suddivisione in 4 parti



SPACE

Compartimentazione
asimmetrica



SPACE

Logo ricavato
durante lo stampaggio



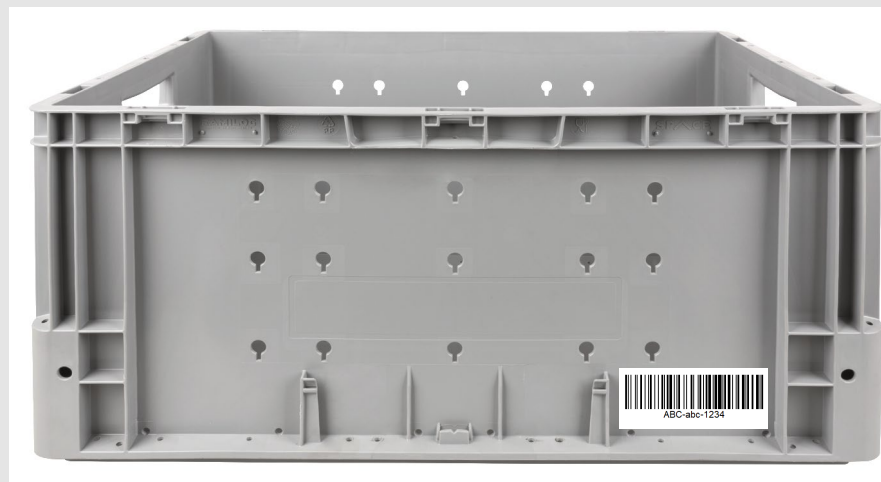
SPACE

Logo ricavato
con applicazione
IML
In Mould Labelling



SPACE

Applicazione
Barcode
IML
In Mould Labelling



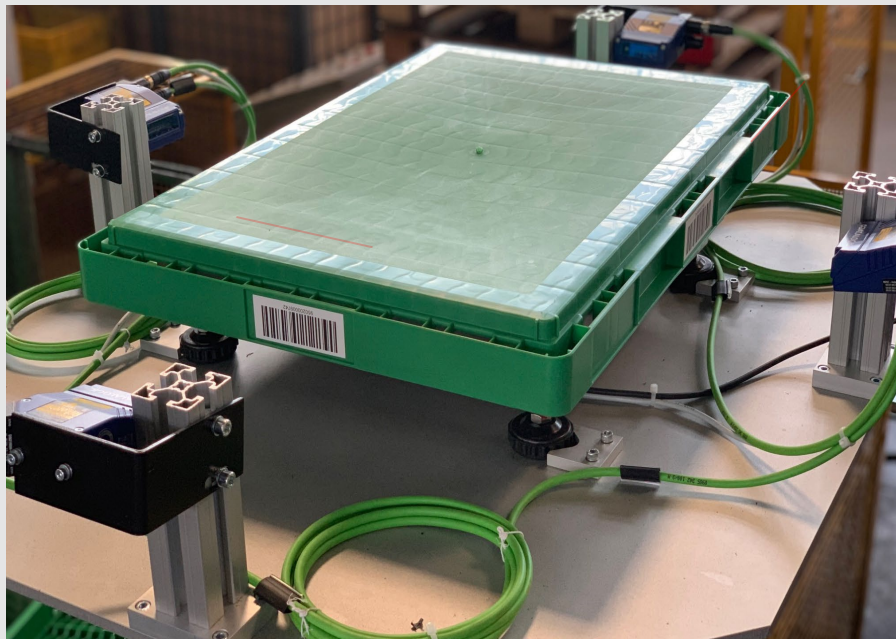
SPACE

Applicazione
Logo aziendale e
Barcode
IML
In Mould Labelling



SPACE

File di pesatura
durante la fase
successiva allo
stampaggio

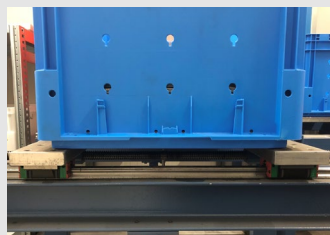


SPACE

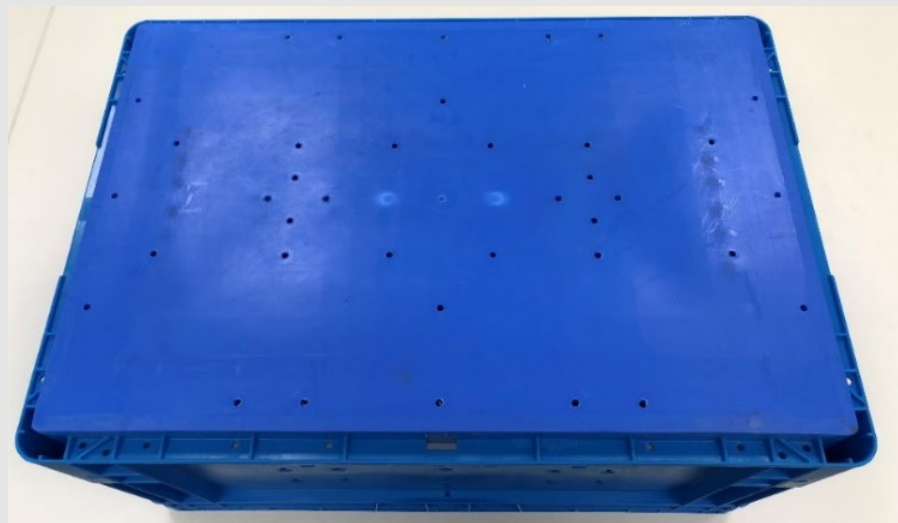
- Codice prodotto
- Peso netto
- Numero barcode
- Lotto di produzione
- Data pesatura

Codice Materiale	Peso Netto	Barcode	Lotto	Data Evento
SPACE 6412RX	1900	C20000001	PR18/313624	31/10/2018
SPACE 6412RX	1896	C20000002	PR18/313624	31/10/2018
SPACE 6412RX	1896	C20000003	PR18/313624	31/10/2018
SPACE 6412RX	1897	C20000004	PR18/313624	31/10/2018
SPACE 6412RX	1894	C20000005	PR18/313624	31/10/2018
SPACE 6412RX	1896	C20000006	PR18/313624	31/10/2018
SPACE 6412RX	1896	C20000007	PR18/313624	31/10/2018
SPACE 6412RX	1894	C20000008	PR18/313624	02/11/2018
SPACE 6412RX	1895	C20000009	PR18/313624	02/11/2018
SPACE 6412RX	1898	C20000010	PR18/313624	02/11/2018
SPACE 6412RX	1900	C20000011	PR18/313624	02/11/2018
SPACE 6412RX	1896	C20000012	PR18/313624	02/11/2018
SPACE 6412RX	1898	C20000013	PR18/313624	02/11/2018
SPACE 6412RX	1892	C20000014	PR18/313624	02/11/2018
SPACE 6412RX	1897	C20000015	PR18/313624	02/11/2018
SPACE 6412RX	1894	C20000016	PR18/313624	02/11/2018
SPACE 6412RX	1898	C20000017	PR18/313624	02/11/2018
SPACE 6412RX	1868	C20000018	PR18/313624	02/11/2018
SPACE 6412RX	1871	C20000019	PR18/313624	02/11/2018
SPACE 6412RX	1869	C20000020	PR18/313624	02/11/2018
SPACE 6412RX	1873	C20000021	PR18/313624	02/11/2018

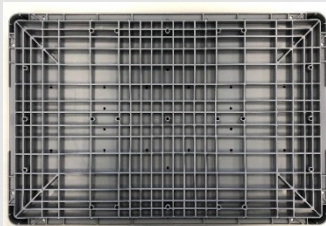
Fondo sandwich per carichi elevati



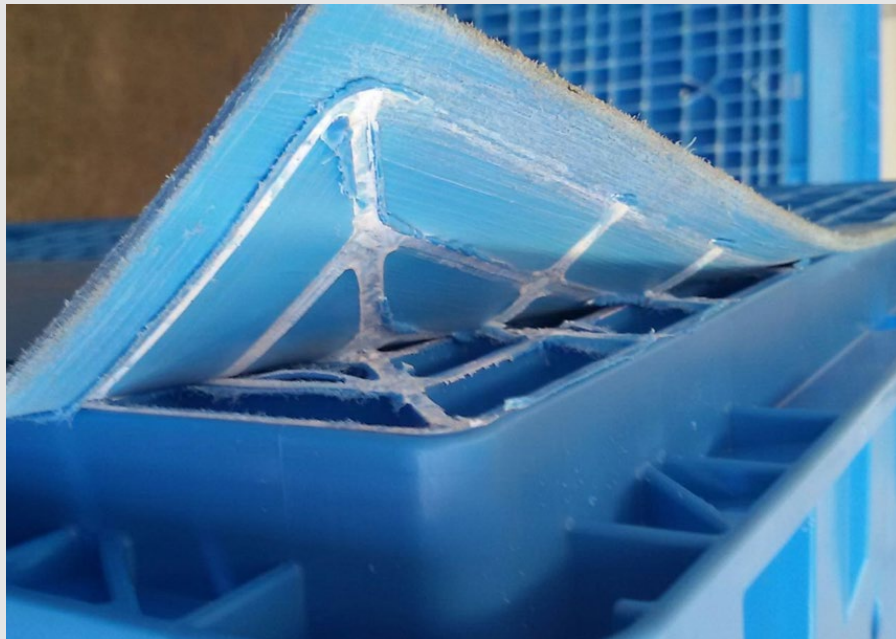
- Portata 120 kg
- Freccia ≤ 5 mm
- Dimensione 600x400 mm
- Altezze 75-120-170-220
280-320-420 mm



Fondo sandwich per carichi elevati



Applicazione doppio fondo in
pressa idraulica con
microvibrazioni
e fresatura perimetrale



SSSILENT SPACE

Spazio al silenzio!



SSSILENT SPACE

Spazio al silenzio!

Grazie alla sua speciale conformazione del fondo, **SSSILENT SPACE** garantisce livelli di rumorosità estremamente bassi durante i trasporti su convogliatori a rulli



SSSILENT SPACE



Costole con sezione ad omega flessibili brevettate per ridurre l'impatto in dB quando le cassette sono in movimento sui trasporti a rulli.

SSSILENT SPACE



16 fori per il drenaggio sprinkler
quadrati lato 10 mm o tondi diametro 5 mm

La posizione sfalsata dei fori di drenaggio
evita l'attraversamento dei segnali di
controllo circa la presenza della cassetta



SSSILENT SPACE

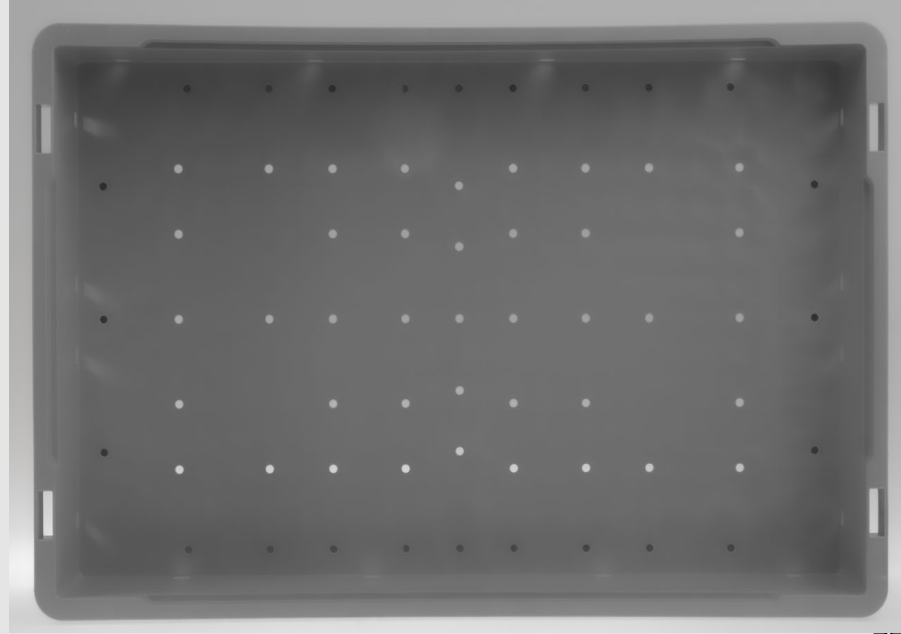
Dettaglio delle nervature sull'angolo,
con 3 principali funzioni

- Irrobustire la cassetta
- Trasferire il peso del carico al suolo
- Garantire un fluente scorrimento delle cassette sui trasporti a rulli



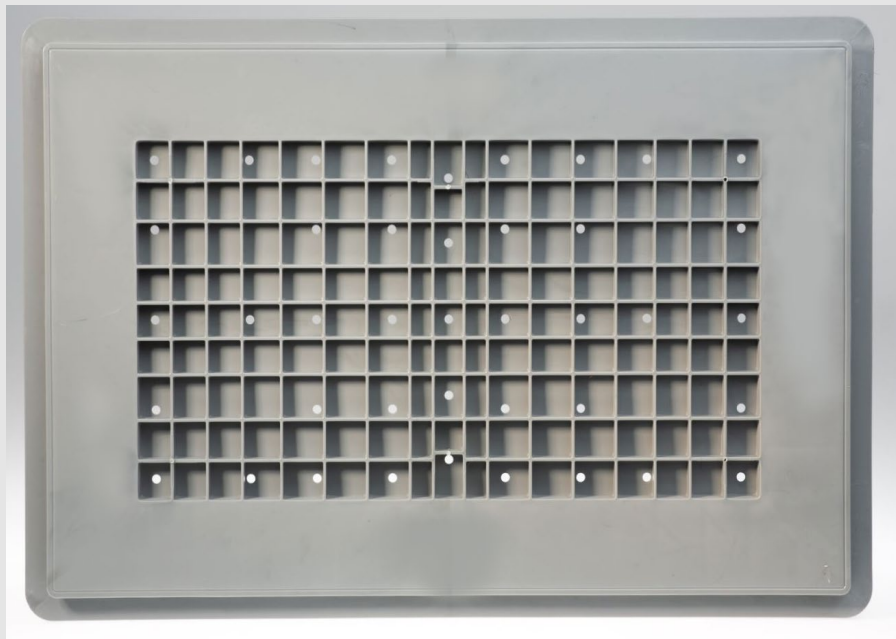
SSSILENT SPACE

65 fori di drenaggio sul fondo
della cassetta con diametro 5 mm



SSSILENT SPACE

Cornice perimetrale liscia
e flessibile a basso
impatto acustico



SSSILENT SPACE

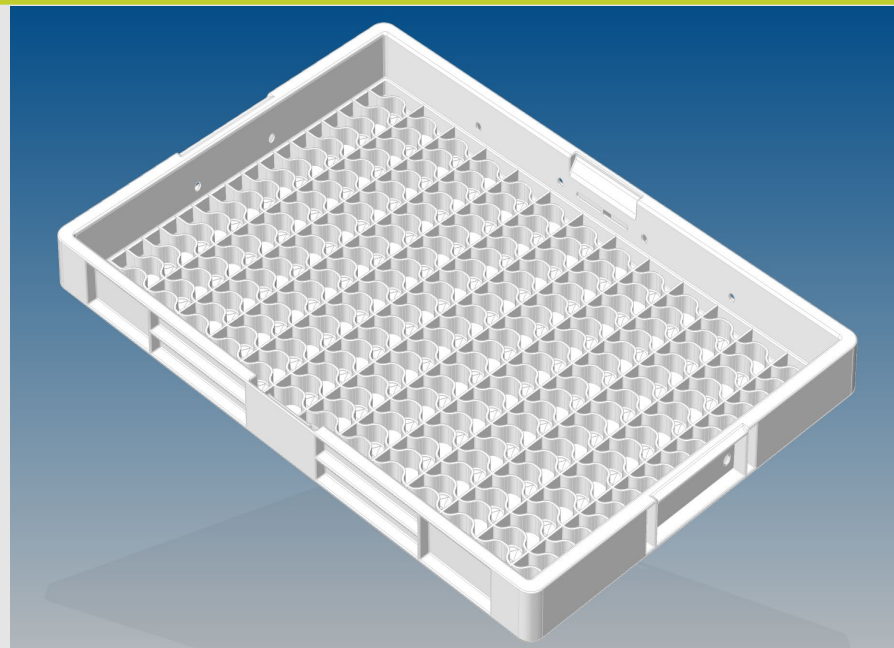
Target interno ad evidenziare
la massima altezza del carico
ammesso per consentire
la sovrapponibilità delle cassette



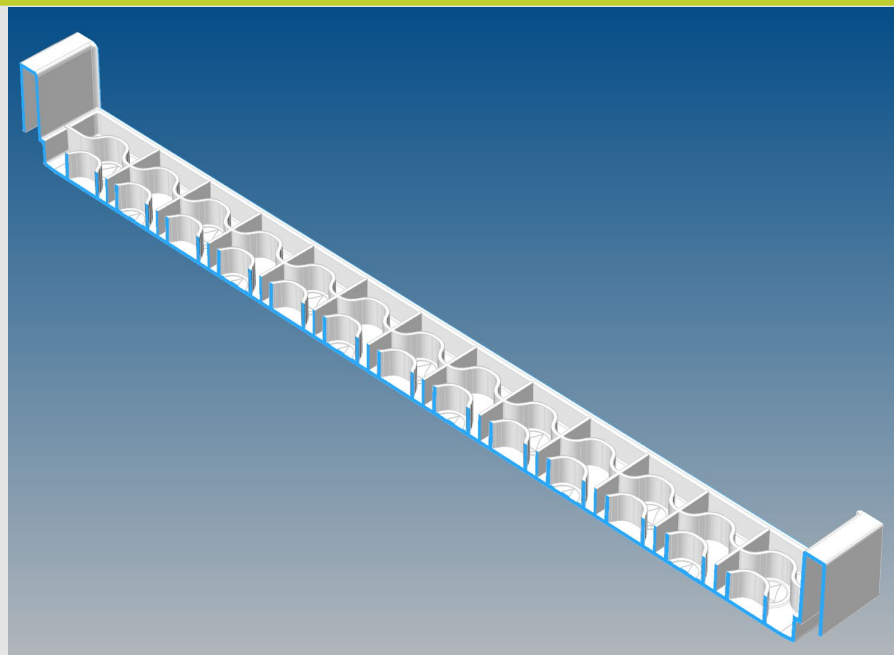
iMilani
innovative
italian
ideas

iMiPRO
customizing your needs

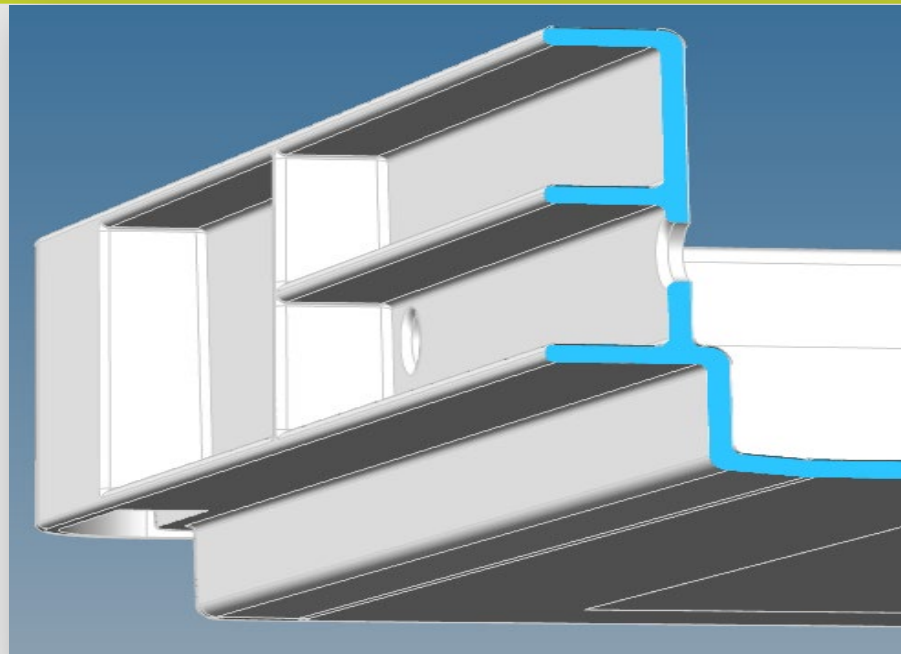
Realizzazioni
taylor made



Realizzazioni
taylor made



Realizzazioni
taylor made

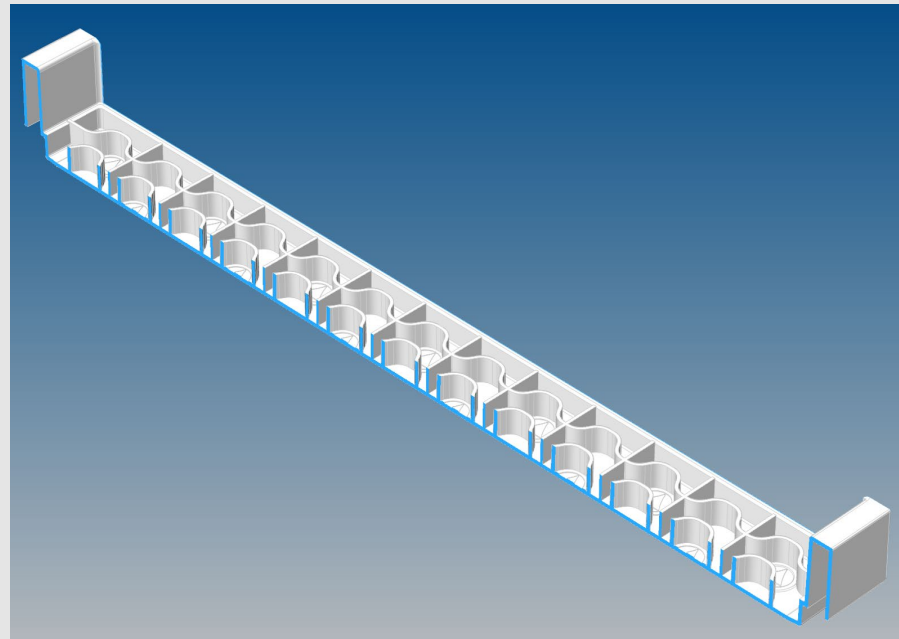




**Barcode applicato
con processo IML**



**Fondo con aderenza
aumentata per trasporti
inclinati**

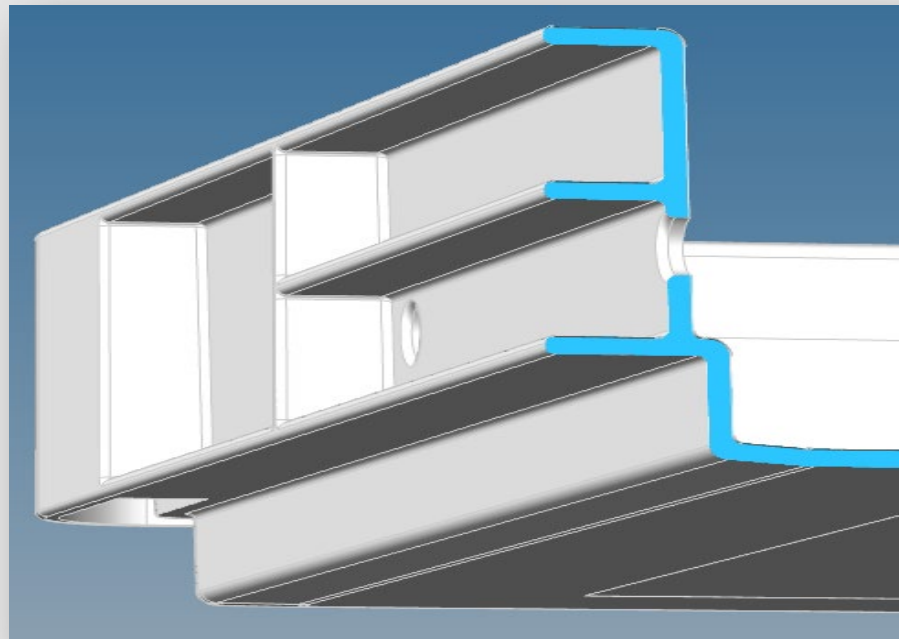




**Barcode applicato
con processo IML**



**Fondo con aderenza
aumentata per trasporti
inclinati**



CUSTOMIZZAZIONE



**Barcode applicato
con processo IML**



**Fondo con aderenza
aumentata per trasporti
inclinati**



**Vassoio 650x450x60h mm per trasporto
confezioni alimentari in magazzino automatico**

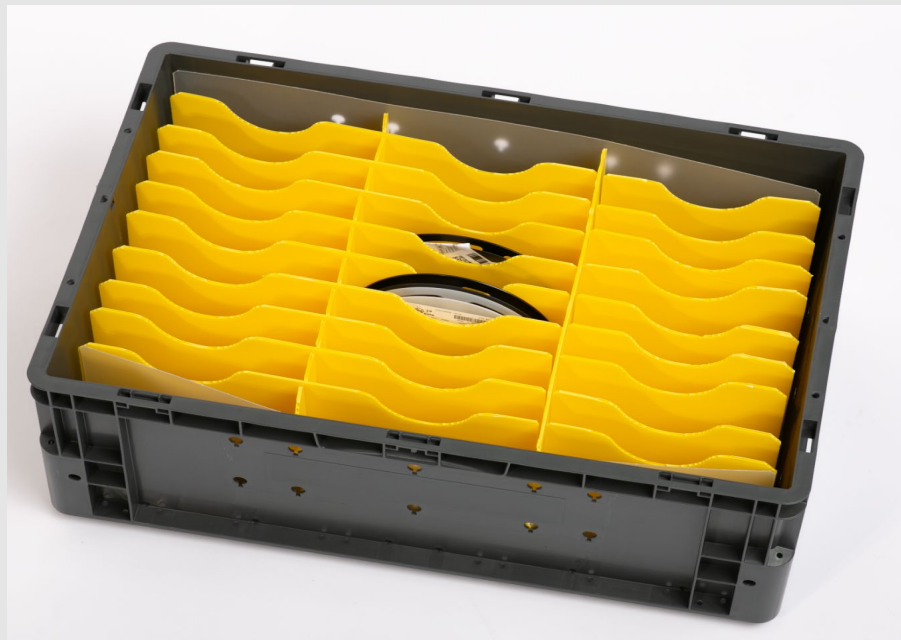
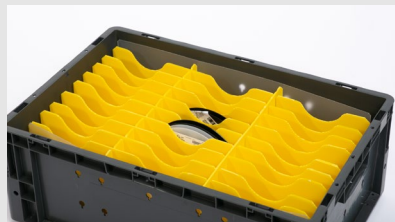
CUSTOMIZZAZIONE PER INSERIMENTO DI REEL



CUSTOMIZZAZIONE PER INSERIMENTO DI REEL



CUSTOMIZZAZIONE PER INSERIMENTO DI REEL



CUSTOMIZZAZIONE PER INSERIMENTO DI PIASTRE



CUSTOMIZZAZIONE PER INSERIMENTO DI ESPANSO



CUSTOMIZZAZIONE PER INSERIMENTO DI CONTENITORI



Coperchio integrale per
chiusura totale superiore,
a riduzione dell'acqua
all'interno della cassetta

Drenaggio sprinkler
su pareti e fondo



L'UOMO AL CENTRO DI TUTTO IL SISTEMA

i'M



Dispositivi diagnostici in vitro e strumenti medicali per i settori di batteriologia, chimico clinica e farmaceutica.



Progettazione e realizzazione di arredi per asili, scuole, biblioteche e centri culturali. Materiali Montessori.



Contenitori e cassette in plastica per la logistica e la movimentazione della merce.



IL TEAM



Grazie per l'attenzione

www.imilani.com

gianluca.marzano@imilani.it

