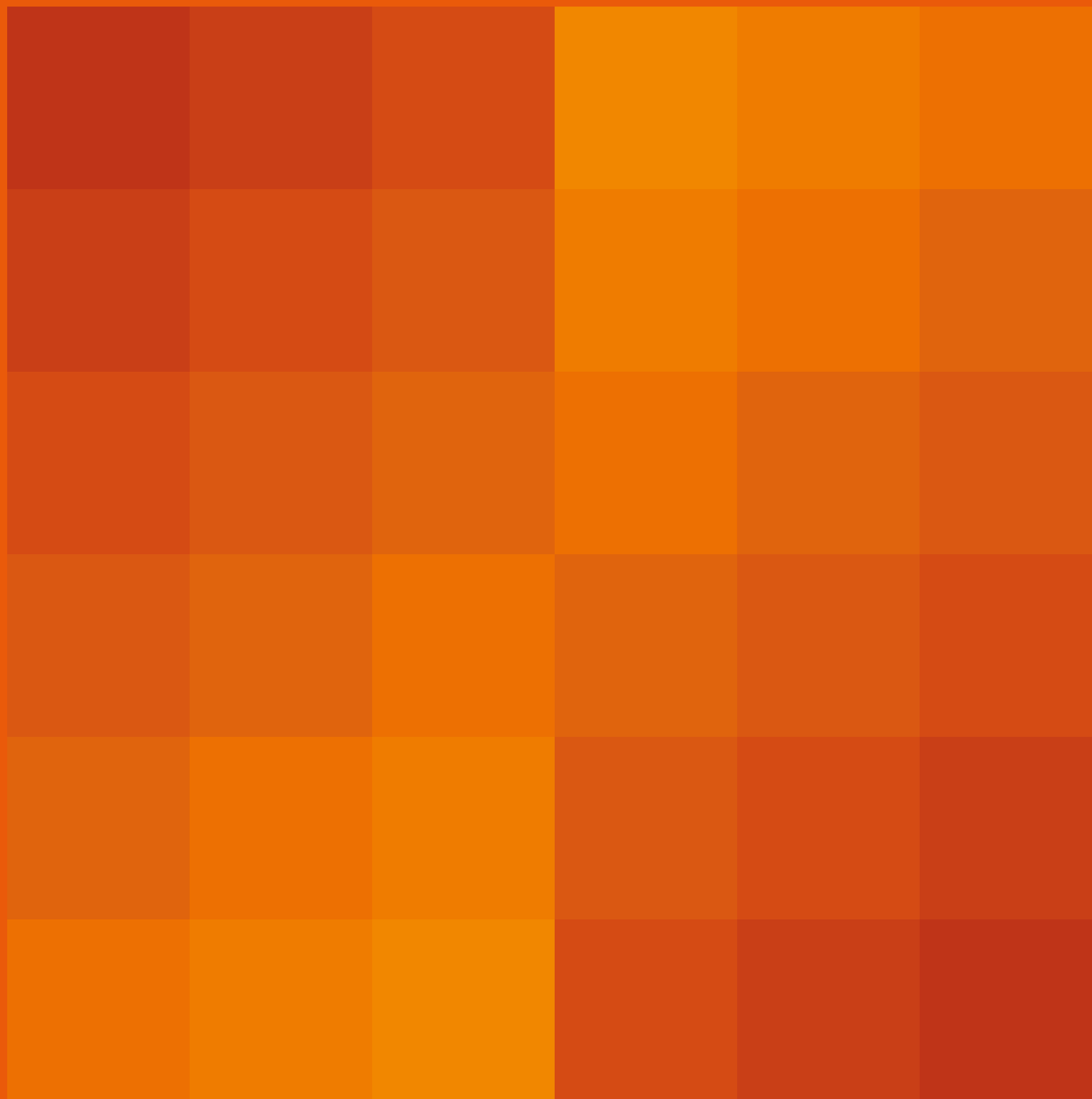




Intervento a cura di **Andrea Bisaro**
Direttore Commerciale ANT srl

Outsourcing della logistica e dei trasporti come leva competitiva





Lavorare bene è la nostra passione

Con ANT puoi contare su un **servizio di logistica completo, sicuro e tecnologicamente avanzato.**

Il modo di operare, la trasparenza, la correttezza, la dinamicità e la professionalità ci hanno permesso di raggiungere eccellenti risultati in pochissimo tempo.



La missione di ANT

è quella di assicurare sempre efficienza e affidabilità grazie a una solida cultura nel campo della logistica in outsourcing.

La precisione è il nostro impegno quotidiano



ANT offre servizi di **handling** e **warehousing** su tutto il territorio nazionale con **soluzioni personalizzate** per ogni singolo cliente.

I servizi

LOGISTICA IN-HOUSE

LOGISTICA PERSONALIZZATA

LOGISTICA DISTRIBUTIVA

Per tutti qualità

Studiamo **soluzioni personalizzate su ogni singolo settore merceologico** per la gestione dei magazzini distributivi e di stabilimento, consapevoli del fatto che ogni settore ha le sue esigenze tecniche e di sicurezza.

I settori in cui operiamo



GDO



Ho.Re.Ca



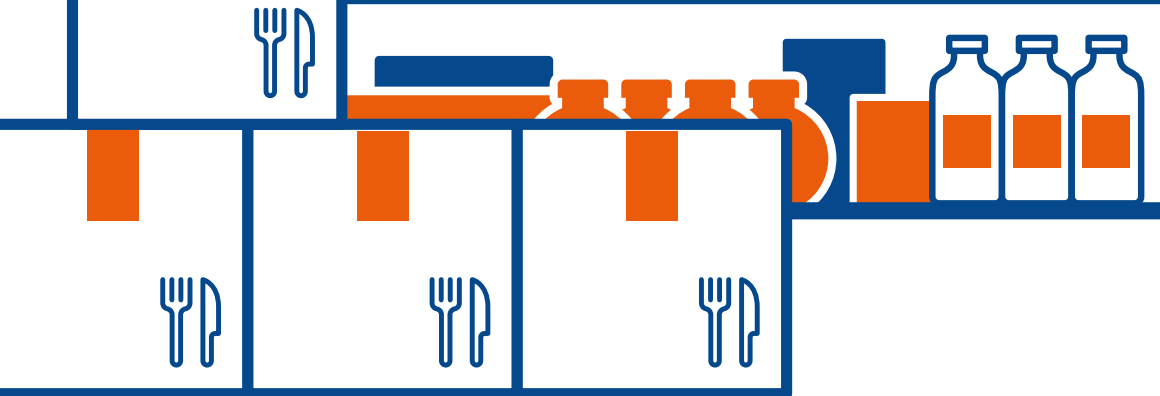
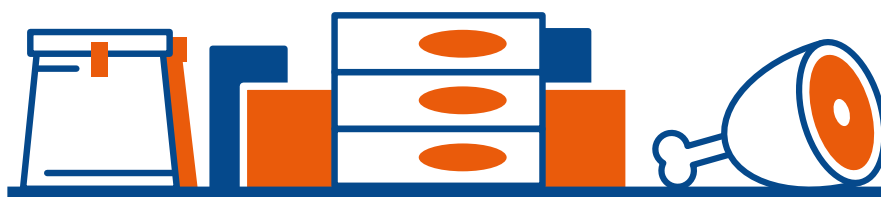
**LOGISTICA
INDUSTRIALE**



**INDUSTRIA
ALIMENTARE**

Numeri

Logistica



GESTIONE
PIATTAFORME GDO

34.027.211

COLLI MOVIMENTATI

RIFORNIMENTO
BANCHI VENDITA

25.894.240

COLLI MOVIMENTATI

74.400

QUINTALI DI
FRUTTA E VERDURA
MOVIMENTATE

1.000.000

DI PRODOTTI SA-FO
LAVORATI E MOVIMENTATI

GESTIONE
PIATTAFORME Ho.Re.Ca

9.778.633

COLLI MOVIMENTATI

27.184

CONSEGNE DI
PRODOTTI ALIMENTARI

SPESE E Ho.Re.Ca

LOGISTICA
INDUSTRIALE

86.325

BANCALI MOVIMENTATI



Outsourcing



Termine utilizzato nell'organizzazione aziendale per identificare l'**esternalizzazione di processi aziendali non legati al proprio core business.**



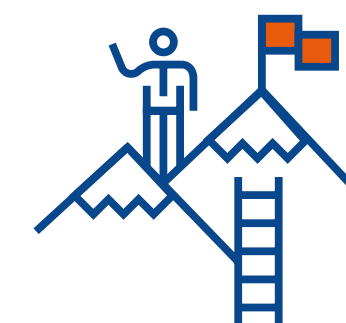
Si riferisce a settori diversi:
LOGISTICO, EDILE, ALIMENTARE, ECC...



Rimette al centro il core business aziendale sgravando l'impresa da attività accessorie.



Più affidabili da subito



L'**affidabilità** è il perno sul quale si fonda una solida partnership, ed è la **qualità fondamentale** di ogni outsourcer.

Come si misura?

1 IDENTITÀ AZIENDALE

- storicità
- struttura organizzativa
- solidità finanziaria
- DURC

2 ESPERIENZA

- knowhow comprovato
- case histories

3 CERTIFICAZIONI

- sicurezza
- qualità
- risorse umane

4 TRASPARENZA

- approccio open book con il cliente
- costi chiari e condivisi

Sistemi premianti



Data la loro importanza ANT utilizza il modello:

- + PDR** premi di produzione basati sugli obiettivi d'appalto
- + produttività**
- rotture / differenze inventariali**
- tassi di assenteismo**

Dire di più, dare di più



Vuoi aumentare la tua credibilità di outsourcer?

Vuoi garantire una corretta filiera d'appalto?

Vuoi dotarti di strumenti autorevoli che rassicurino i clienti?

ASSE.CO.

2 Certificazione dei contratti d'appalto

ASSE.CO.



Dalla sua introduzione nel 2014, **sempre più aziende decidono di certificarsi.**

È l'asseverazione di conformità dei rapporti di lavoro.

Certifica la regolarità delle imprese e il rispetto della normativa di legge di lavoro, della contrattazione collettiva, della situazione contributiva e retributiva.

Può essere richiesta da tutti i datori di lavoro al consiglio nazionale dell'ordine dei consulenti del lavoro.

Articolo 6 - Responsabilità



Il datore di lavoro, il soggetto delegato alla gestione del personale nonché il Consulente del Lavoro che rilasciano dichiarazioni non veritiere di cui, rispettivamente, all'articolo 2, lett. a) e lett. b), sono responsabili penalmente ai sensi del D.P.R. n. 445/2000.

Ai Consulenti del Lavoro che, in ragione della falsità della dichiarazione di cui all'articolo 2, lett. b), siano condannati definitivamente per un reato per il quale la legge commini la pena della reclusione non inferiore nel minimo a due anni o nel massimo a cinque anni, è applicata la sanzione della radiazione dall'albo ai sensi dell'articolo 31 della L.n. 12/1979.

Ai Consulenti del Lavoro rispetto ai quali è aperto un procedimento disciplinare per le fattispecie di cui al comma precedente, è sospesa la possibilità di rilascio della dichiarazione di cui all'articolo 2, lett. b) sino alla conclusione del procedimento stesso. Il Consiglio Nazionale dell'Ordine dei Consulenti del Lavoro si riserva di valutare ulteriori ipotesi in cui l'apertura del procedimento disciplinare rende opportuna la sospensione della possibilità di rilascio della dichiarazione di cui all'articolo 2, lett. b).

Dell'adozione dei predetti provvedimenti il Consiglio Nazionale dell'Ordine dei Consulenti del Lavoro informa periodicamente l'Ispettorato Nazionale del Lavoro.

Certificazione dei contratti d'appalto



È la certificazione che valida in anticipo l'accordo tra le parti su una tipologia contrattuale.

Delimita il confine tra l'interposizione illecita di manodopera e l'appalto genuino.

Sistemi premianti



Già dalla prime terziarizzazione gli outsourcers hanno provato ad istituire sistemi premianti per gli sforzi produttivi delle proprie risorse.

I sistemi ideati sono stati molti, ma spesso aboliti in base a nuove legislazioni.

Sono volti a premiare e fidelizzare le risorse operanti.

Applicazione modello pdr su appalto con modesta storicità (+5 anni)

Fotografia pre applicazione:

- appalto redditivo
- difficoltà a trovare ulteriori ottimizzazioni
- turnover nella media ma con picchi periodici

Fotografia post applicazione:

- + appalto più redditivo
- + incrementi sulla produttività
- turnover ridotto
- + know how consolidato da parte degli operatori
- tempi di formazione
- costi «nascosti»

Circolare n. 5/E



29 marzo 2018

Premi di risultato e welfare aziendale - art. 1, commi 182 a 190, legge 28 dicembre 2015, n. 208 (legge di Stabilità 2016), così come modificato dall'art.1, commi 160 - 162, legge 11 dicembre 2016, n. 232 (legge di Bilancio 2017), dall'art. 55 decreto legge 24 aprile 2017, n. 50, convertito con modificazioni dalla legge 21 giugno 2017, n. 96 e dall'art. 1, commi 28 e 161, legge 28 dicembre 2017, n. 205 (legge di Bilancio 2018)

Prendersi cura del core business



Con l'outsourcing si guadagna di più perché...

si collabora con un **partner concentrato** su modello di business e obiettivi aziendali.

vengono abbandonati modelli vecchi e borderline a vantaggio di un'**organizzazione più performante**.

più tempo da dedicare al core business, vero fulcro dell'azienda e del suo futuro.

Grazie per l'attenzione

Andrea Bisaro
Direttore Commerciale ANT srl

LinkedIn



Website

