



**SAVOYE**

*SUPPLY CHAIN SOLUTIONS*

## La Supply Chain nel Fashion & Luxury

Metodi e tecnologie per generare valore e competitività

2 dicembre 2020



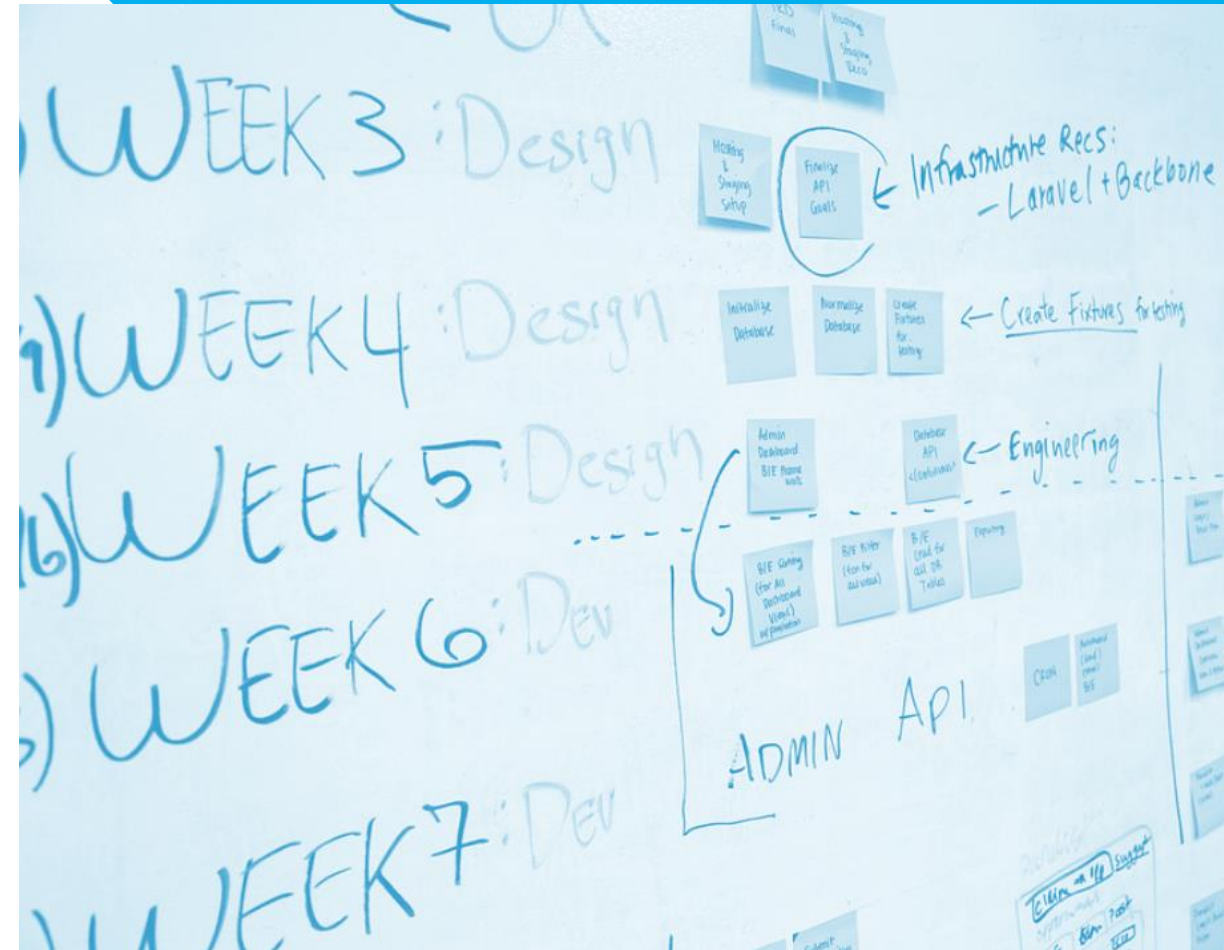
# Le sfide logistiche nei settori Fashion, Luxury & Beauty Care

M. Cecchinato, 02 Dicembre 2020



# INTRODUZIONE

- L'intero comparto logistico sta affrontare sfide sempre crescenti dovendo fronteggiare scenari incerti e imprevedibili
- I settori Fashion, Luxury & Beauty Care introducono ulteriori complessità nella catena logistica



# LE SFIDE LOGISTICHE DEI SETTORI FASHION, LUXURY & BEAUTY CARE

- Polverizzazione referenze
- Stagionalità
- Gestione stock e resi



Quali sono gli aspetti  
chiave per una  
logisitica efficace...

- Network punti vendita
- Negozi multi brand
- Canale E Commerce



...in un momento di  
mercato  
imprevedibile?



# **CORPORATE KEY DATA**





## Fornitore globale di sistemi intelligenti per l'intralogistica con soluzioni automatizzate e digitali

2 range di soluzioni

*ADVANCED SOFTWARE*

Suite software completa: OMS, WMS, WCS, TMS, EDI.

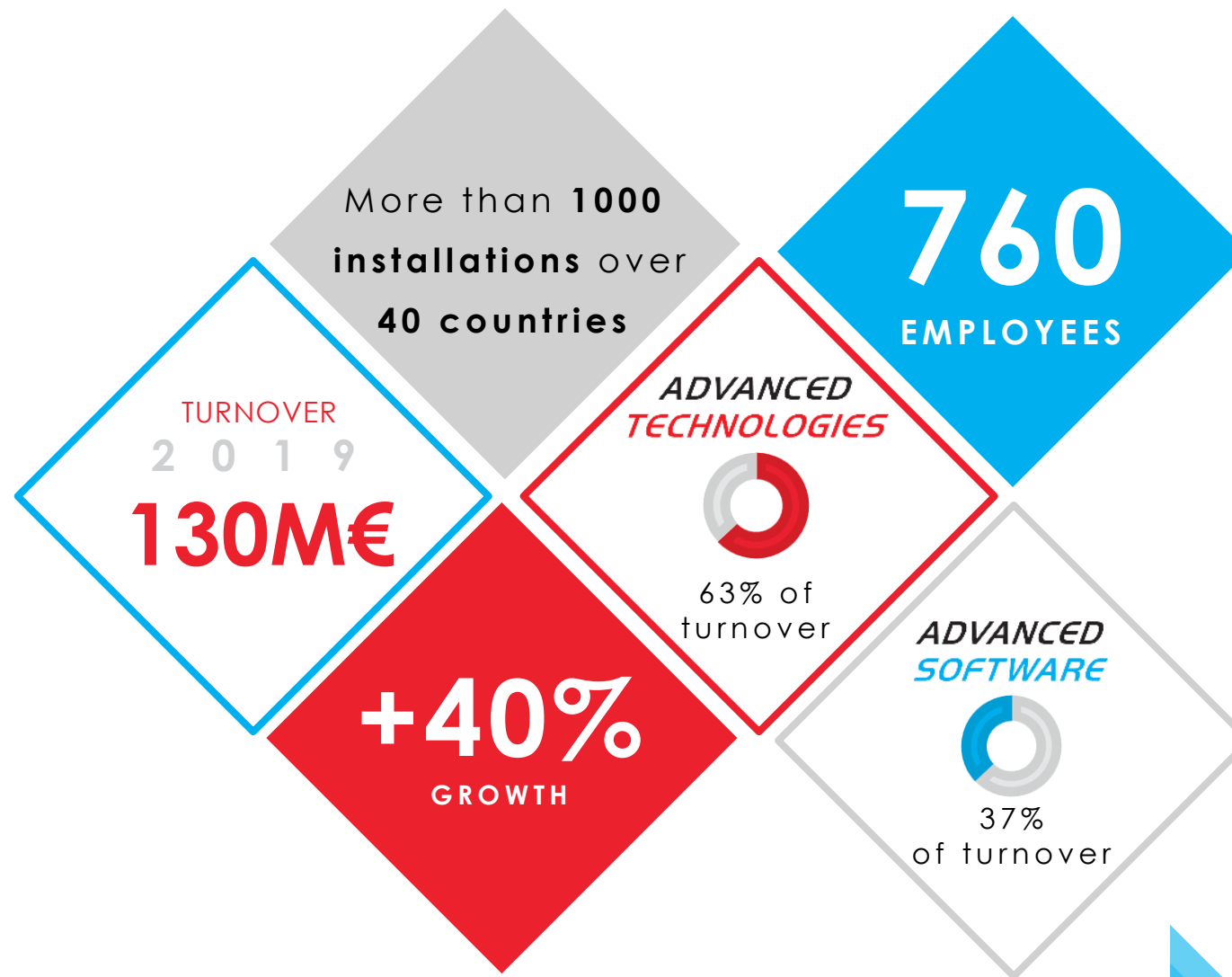
Modalità in SaaS ed On-Premise per magazzini manuali o completamente automatizzati.

*ADVANCED TECHNOLOGIES*

Sistemi per l'intralogistica con soluzioni per l'order picking Person-to-Goods, soluzioni Goods-to-Person automatizzate e robotizzate per carichi leggeri e pesanti.

Macchine automatiche per il packaging e sistemi di convogliamento.

# I nostri numeri chiave



# Le nostre sedi



# I NOSTRI CLIENTI



## E-business

chronodrive

supplyweb  
e-logistique

Veepee

CASAL  
SPORT  
LA SOLUTION N°1  
EN EQUIPEMENT DE SPORT 1

TB  
HAUTE  
COUTELLERIE  
FRANCAISE

Auchan.fr

AIGLE

## Food & Beverage | Deep-freeze

candia

ardo

Cooper!  
Arc Atlantique

HERMÈNE

Carrefour

Raynal  
Roquélaure  
R&R

Unilever

P&G

Auchan

KRAFT

## Textile & Fashion

TAPE À  
L'OEIL  
ORIGINAL KIDS

PETIT BATEAU

CHANEL

Columbia  
Sportswear Company

KIABI

Chantelle

Aubade

next

le coq sportif

okaïdi

phildar

LACOSTE

## Spare parts & Industrial Supplies

AD POIDS LOURDS  
LE SPECIALISTE PIÈCES ET RÉPARATION V1

HILTI

Bihr

doyen<sup>d</sup>  
AUTO FRANCE

Parker

Weldom  
ensemble, c'est mieux

BERNER

WÜRTH

Flauraud

E.LECLERC

MISTER  
AUTO

## Office Supplies

Office DEPOT

ALTER  
BURO

GDN  
LOGISTICA SPA

od<sup>+</sup>  
prodotti logistica soluzioni

Bruneau  
TOUT LE BUREAU EN MIEUX!

Clairefontaine

STAPLES  
that was easy.™

HAMELIN

Lyreco  
WORKING TOGETHER  
FOR TOMORROW

SPICERS

## Pharmaceuticals | Beauty care

URGO

Arkopharma  
LABORATOIRES

ROCHAS

Guerbet  
Contrast for Life

ALCYON  
Vous êtes dans chacune de nos décisions

SANOFI  
GSP

CLARINS  
PARIS

GIVENCHY

L'ORÉAL

Dior

ESTÉE  
LAUDER

# CASE STUDY

Dior



LISE CHARMEL



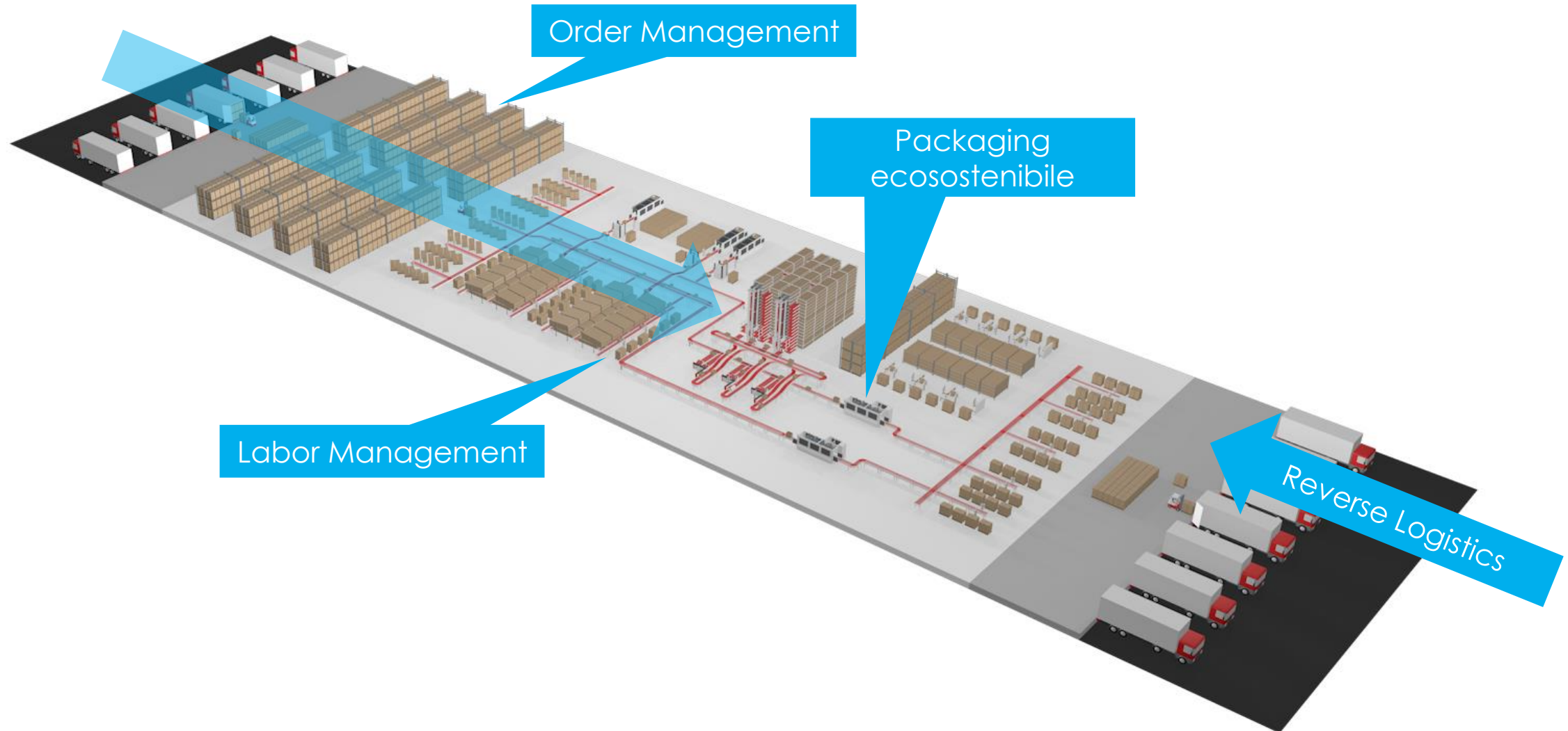
ESTÉE LAUDER





Alcuni elementi chiave che caratterizzano i progetti logistici nel Luxury, Fashion Beauty Care

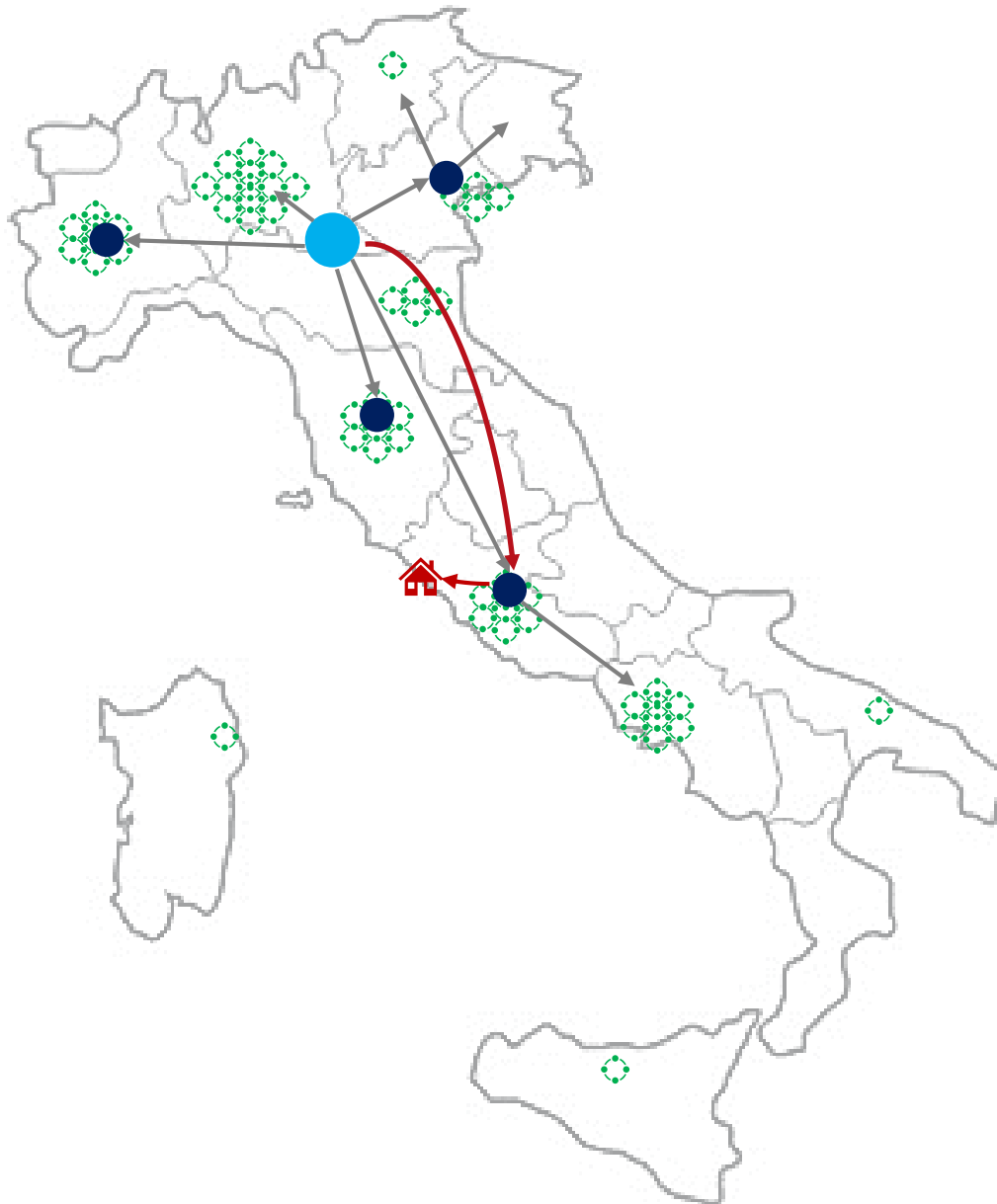
# LE SFIDE CHIAVE





ORDER MANAGEMENT  
Come orchestrare gli ordini tra più magazzini

# MODALITA' TRADIZIONALE GESTIONE ORDINI



DISTRIBUTION CENTER



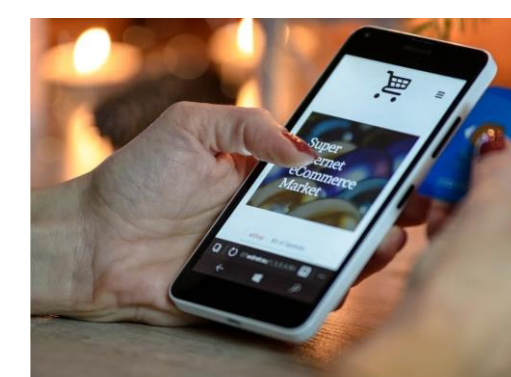
MAGAZZINO PERIFERICO



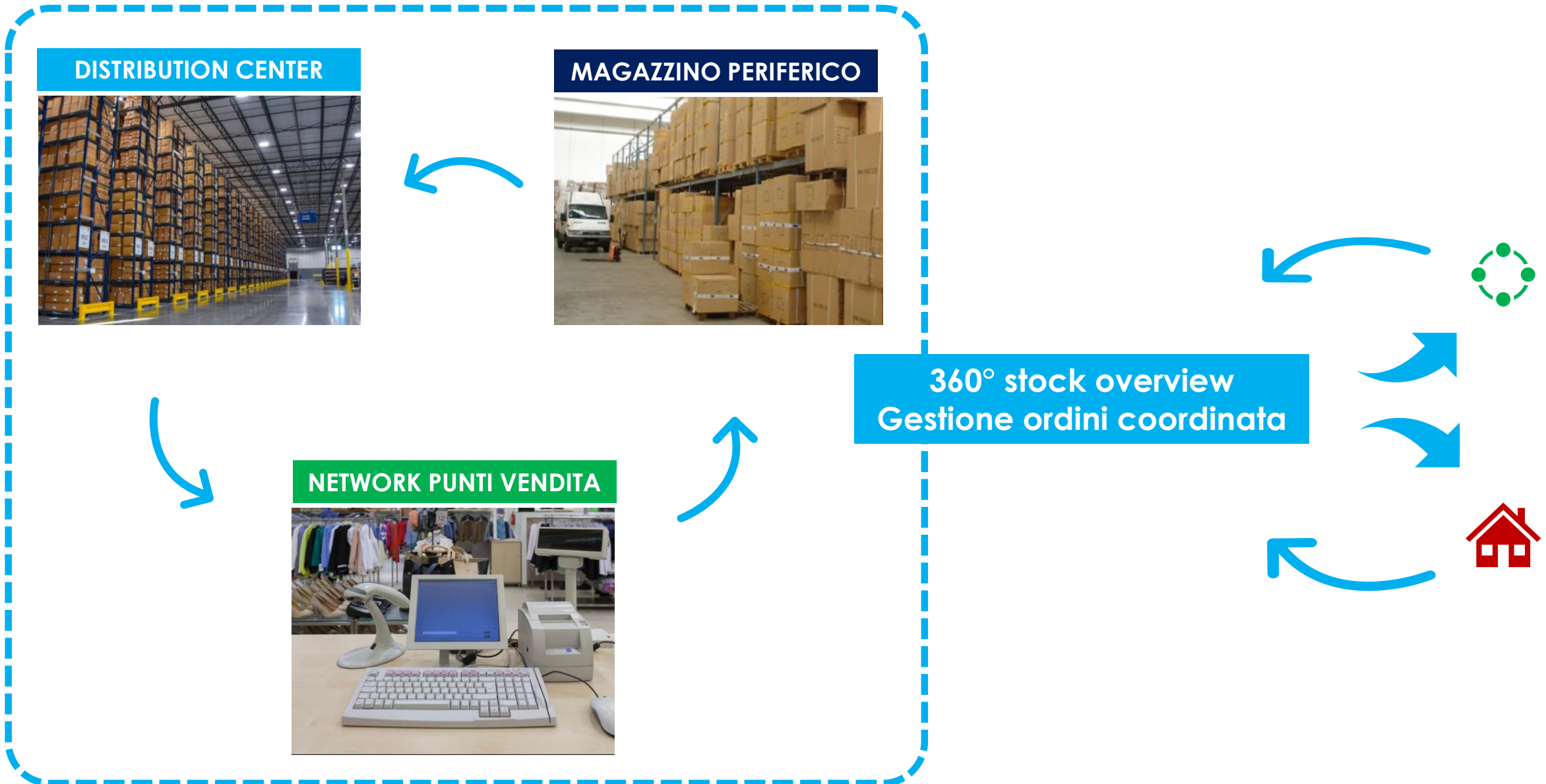
NETWORK PUNTI VENDITA

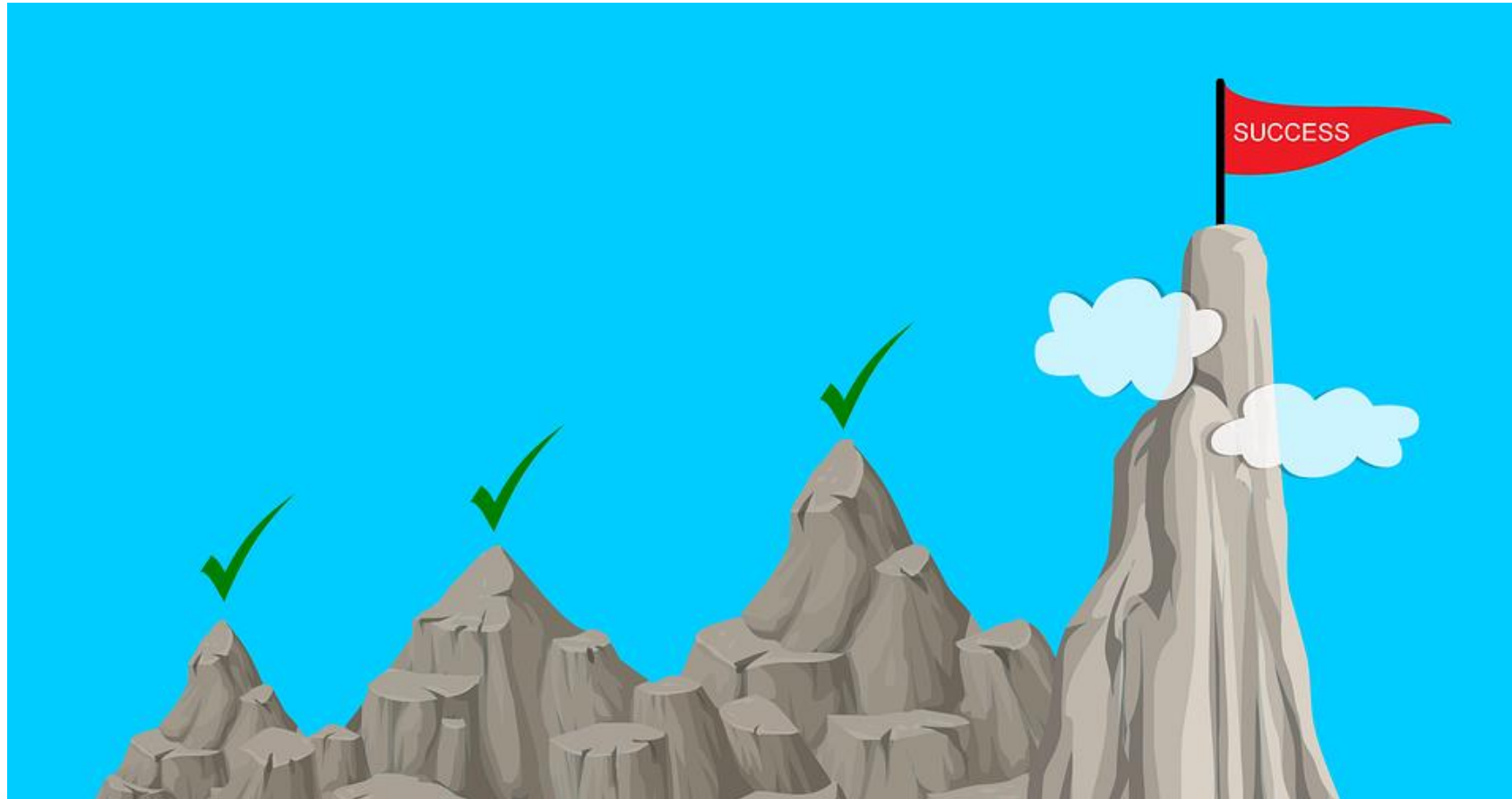


SHOP ONLINE



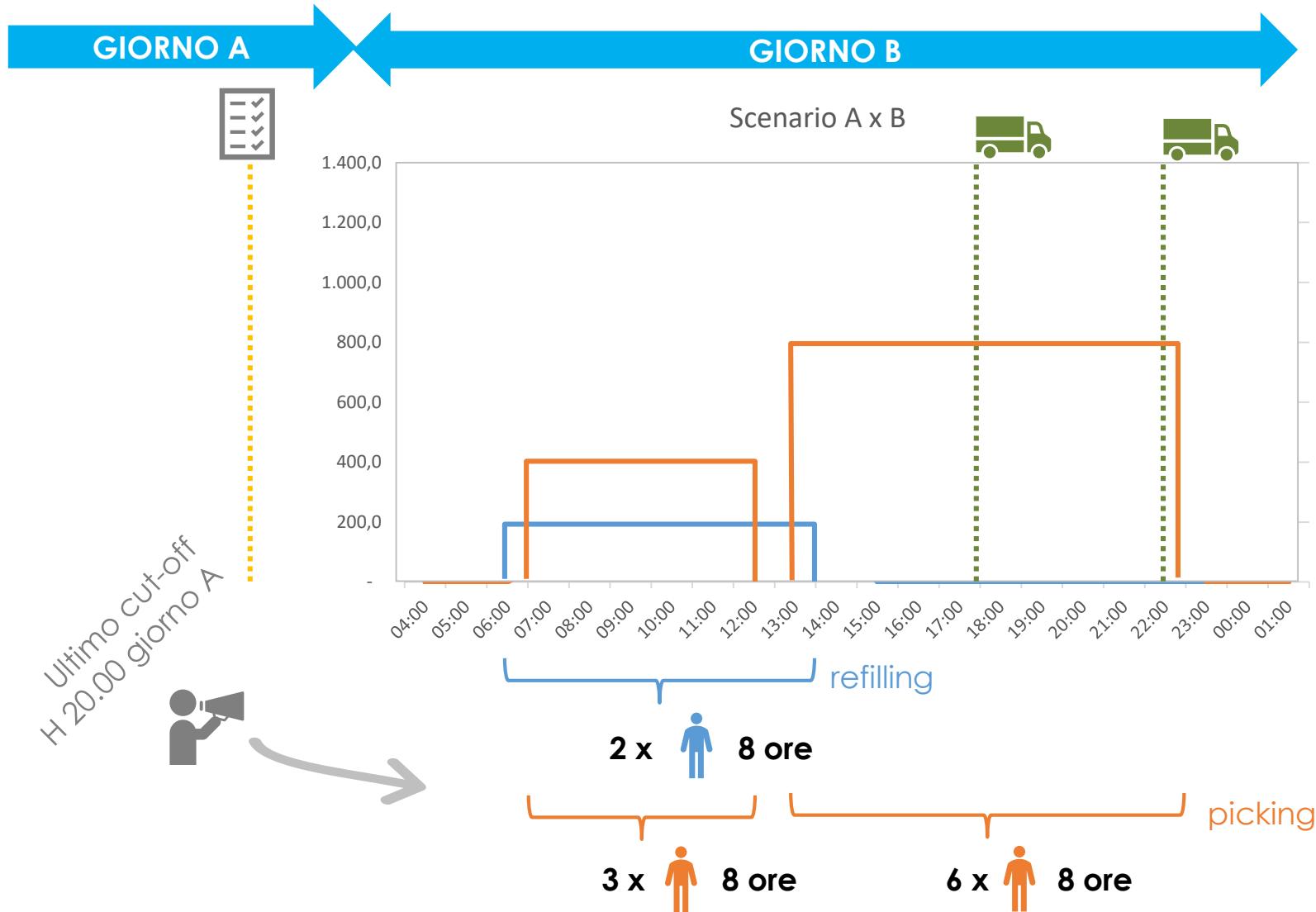
# ORDER MANAGEMENT



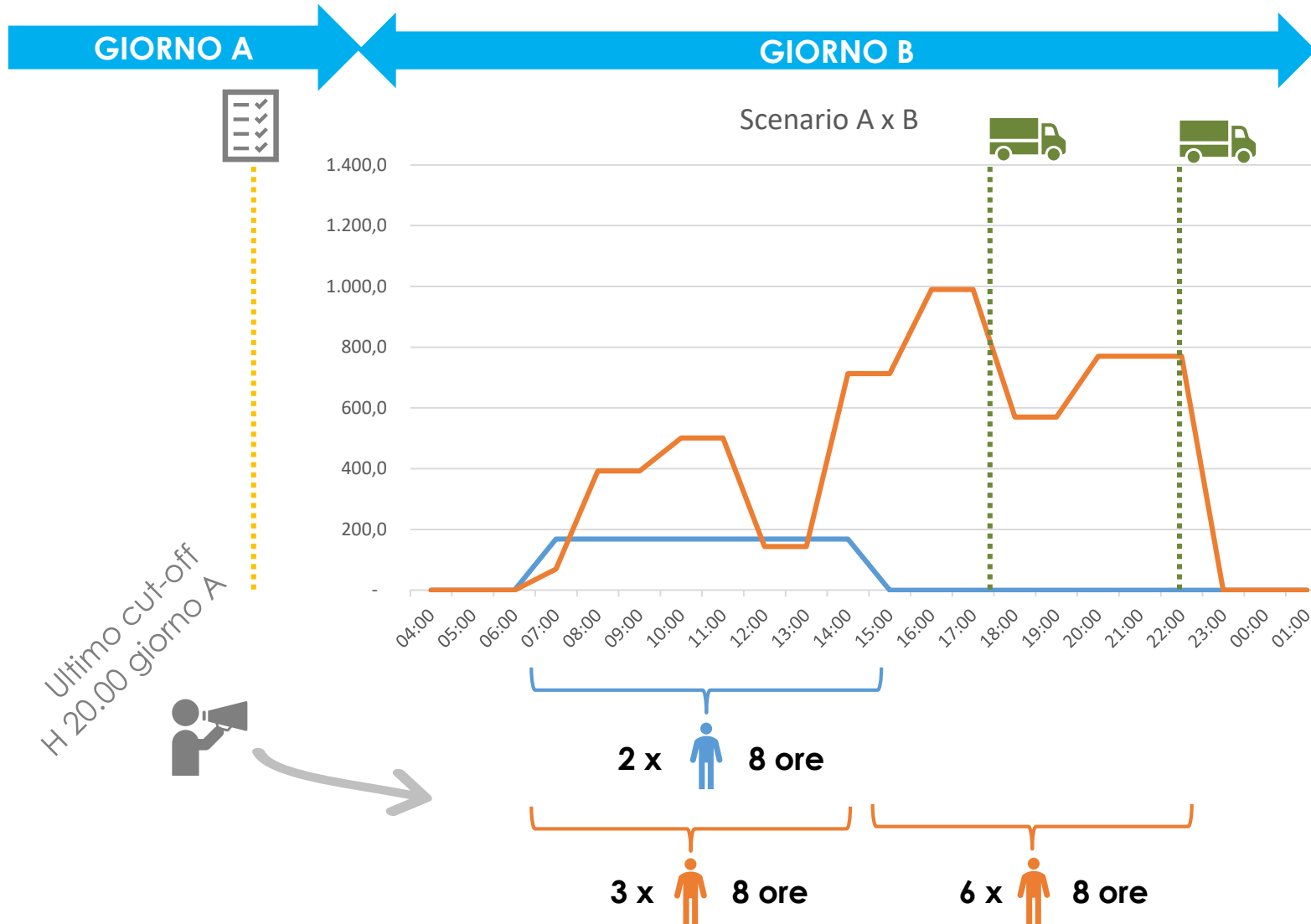


LABOR MANAGEMENT  
Come prevedere i picchi di lavoro

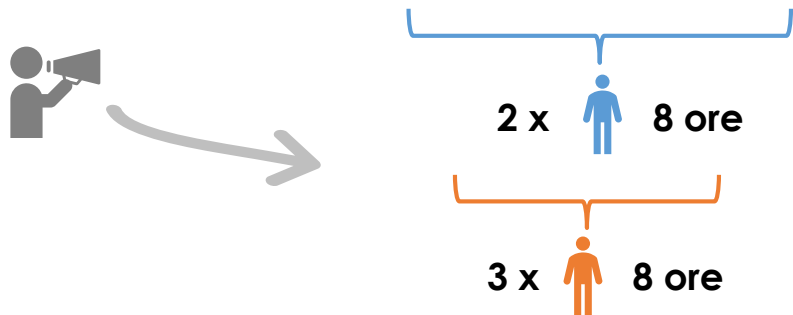
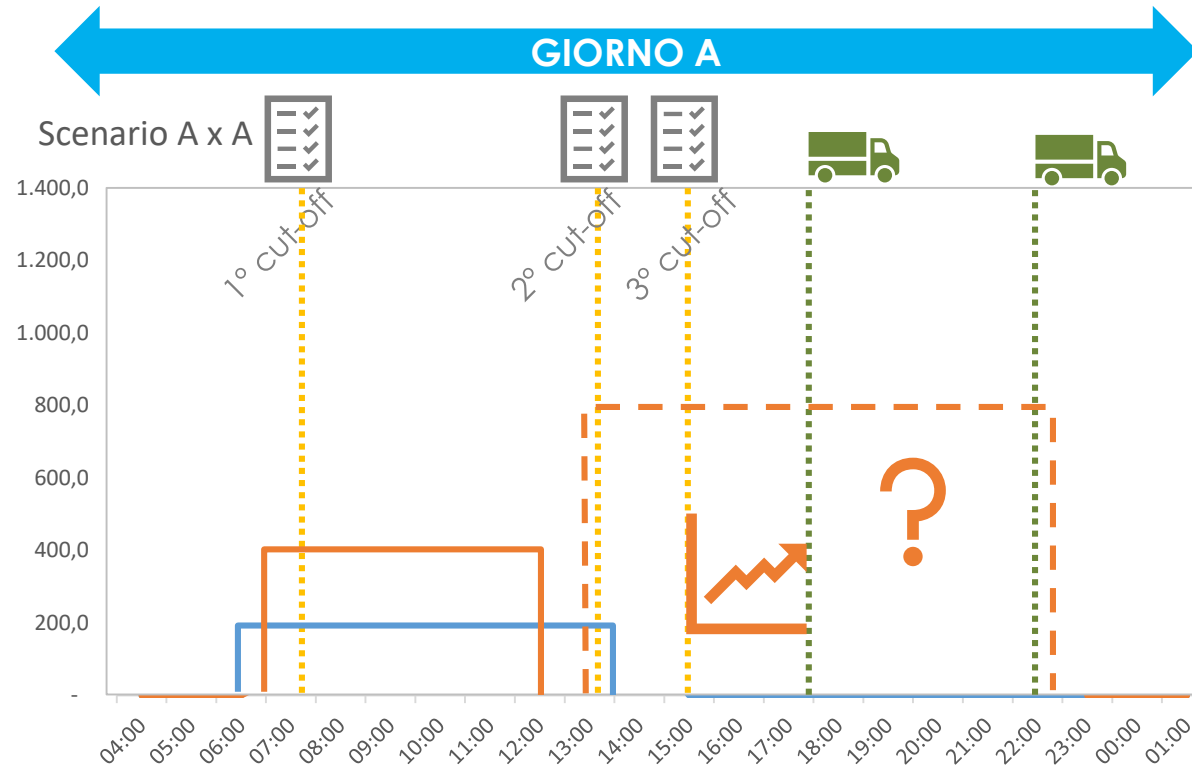
# IIPOTESI LIVELLO DI SERVIZIO A x B



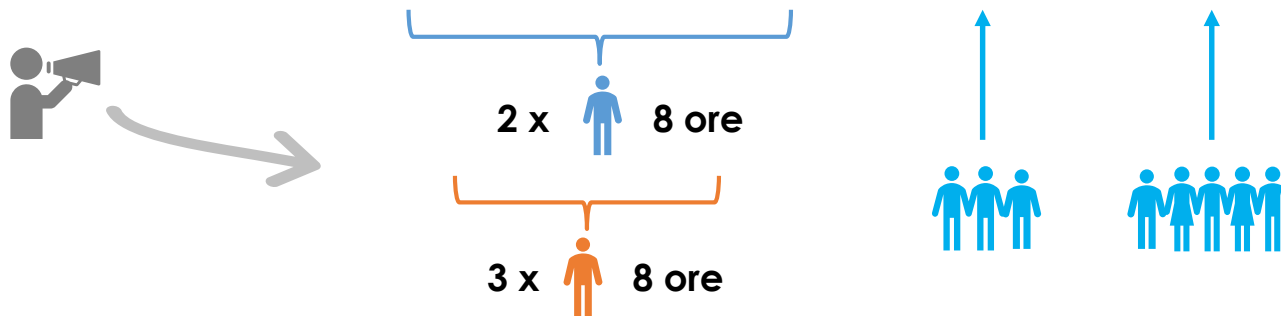
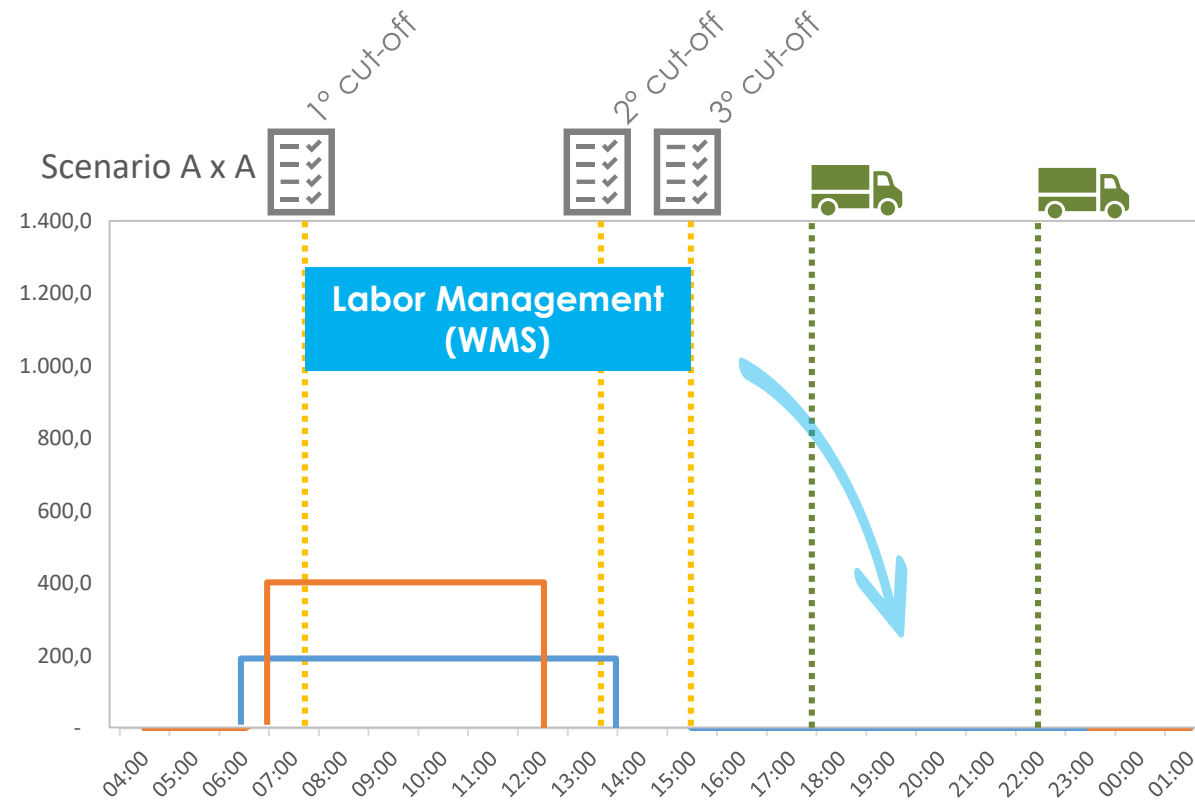
# IIPOTESI LIVELLO DI SERVIZIO A x B



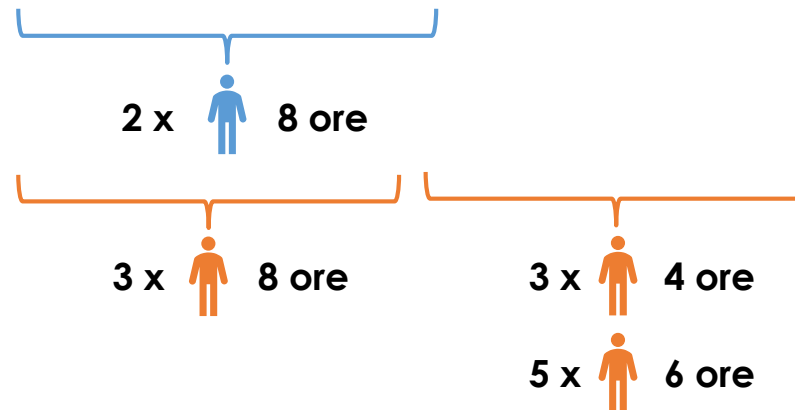
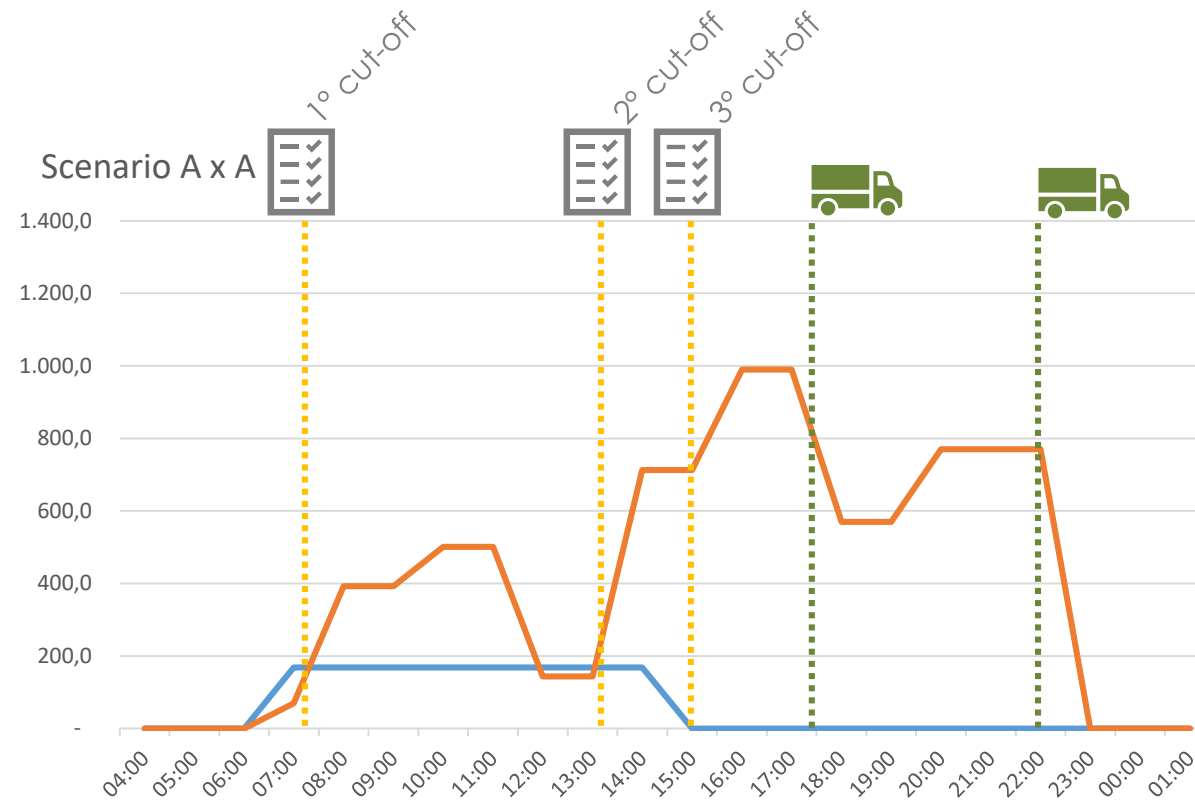
# IIPOTESI LIVELLO DI SERVIZIO A x A



# IIPOTESI LIVELLO DI SERVIZIO A x A



# IIPOTESI LIVELLO DI SERVIZIO A x A



**Funzionalità Labor Management**

Profilo utenti

Analisi aree di lavoro

Conferimento specifiche attività a determinati profili

Funzione "Learning"



PACKAGING  
Come renderlo "Eco" Innovativo

I nuovi imballaggi in carta e cartone assumono caratteristiche e funzionalità sempre più strategiche per rispondere alle **esigenze di sostenibilità**.

**100%**  
RECYCLED

Si assiste così all'immissione sul mercato di "imballaggi smart", che oltre a trasformare l'**esperienza** di acquisto del consumatore, supportano concretamente logiche di produzione e consumo responsabili.

# ECO INNOVATION: I PRINCIPI RIVOLTI ALLO SVILUPPO SOSTENIBILE

**Favorire la crescita del business anche attraverso:**

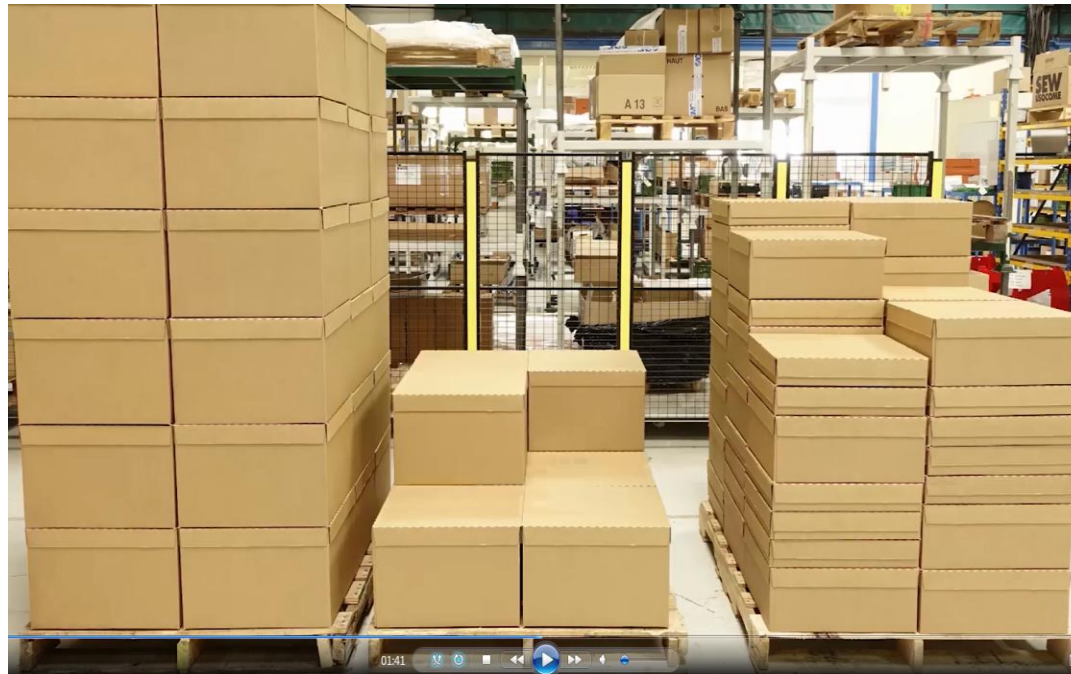
- Riduzione dei materiali consumabili e riempitivi



# ECO INNOVATION: I PRINCIPI RIVOLTI ALLO SVILUPPO SOSTENIBILE

**Favorire la crescita del business anche attraverso:**

- Riduzione dei materiali consumabili e riempitivi
- Riduzione del costo dei trasporti (CO<sub>2</sub> immessa)



# ECO INNOVATION: I PRINCIPI RIVOLTI ALLO SVILUPPO SOSTENIBILE

**Favorire la crescita del business anche attraverso:**

- Riduzione dei materiali consumabili e riempitivi
- Riduzione del costo dei trasporti (CO<sub>2</sub> immessa)
- Trasformare l'esperienza d'acquisto del consumatore finale:

Passare da un collo di bassa qualità...



# ECO INNOVATION: I PRINCIPI RIVOLTI ALLO SVILUPPO SOSTENIBILE

**Favorire la crescita del business anche attraverso:**

- Riduzione dei materiali consumabili e riempitivi
- Riduzione del costo dei trasporti (CO<sub>2</sub> immessa)
- Trasformare l'esperienza d'acquisto del consumatore finale:

...ad un collo robusto ed in grado di aumentare la Customer Experience

Facile da aprire, difficile da manomettere

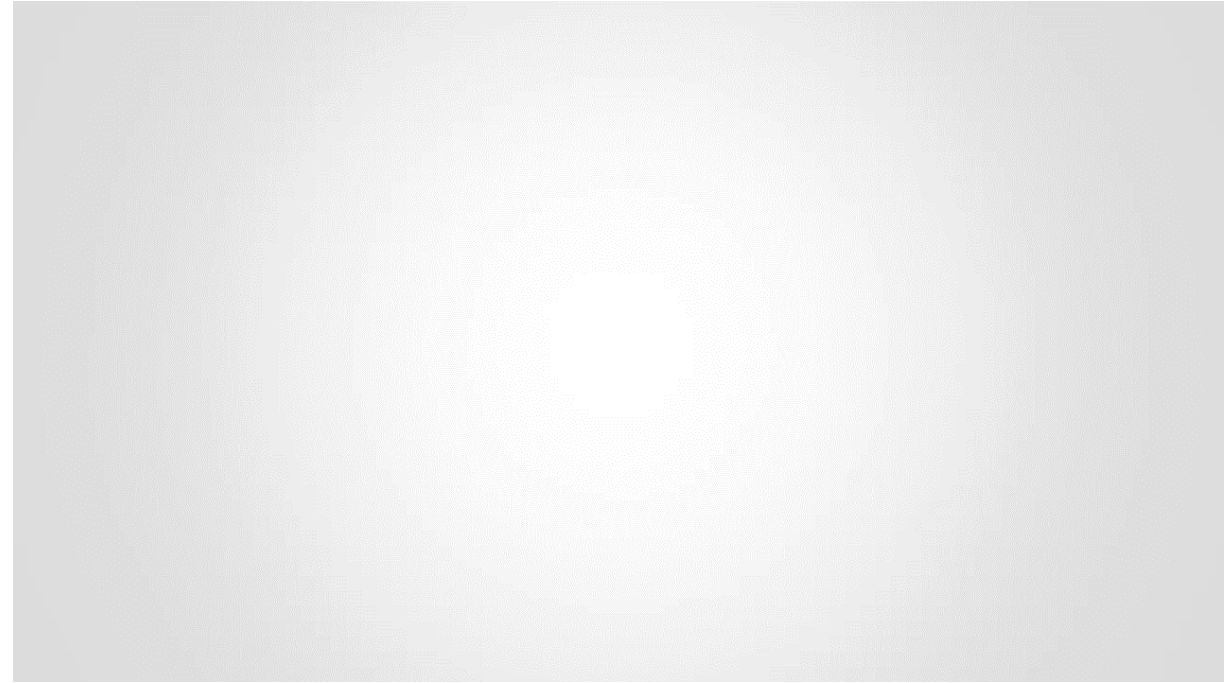
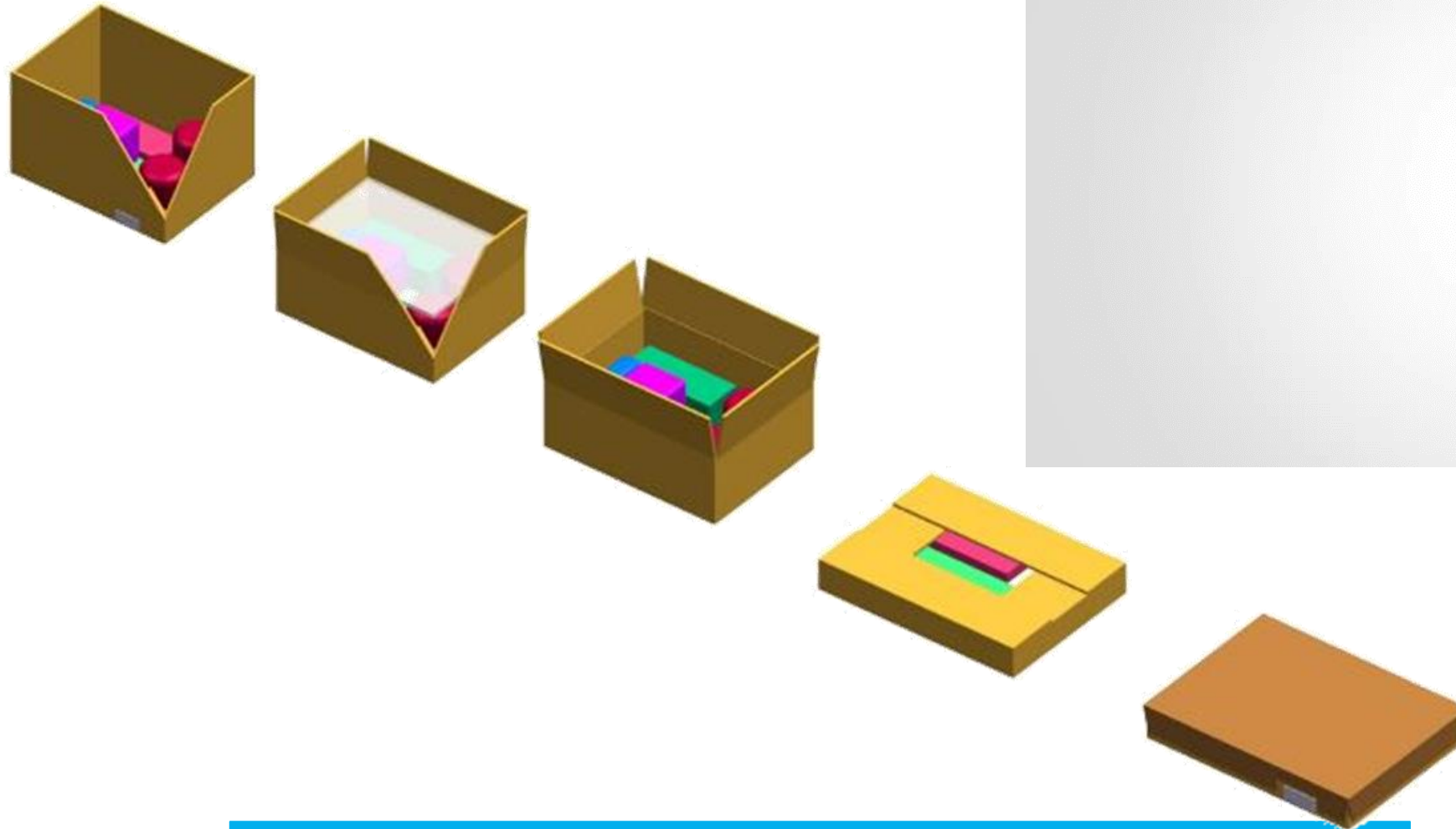
Nessun riempitivo da smaltire

Tagliato a misura: 0% di "aria spedita"



# ECO INNOVATION: I PRINCIPI RIVOLTI ALLO SVILUPPO SOSTENIBILE

L'innovazione nel packaging





REVERSE LOGISTICS  
Come gestire i resi in maniera efficace

## Principali criticità:

- Mancanza di spazio
- Impossibilità di gestire i resi in «tempo reale»
- Attività time consuming
- Indisponibili ad inventario



# LA GESTIONE DEI RESI: PRINCIPALI CRITICITA'



Stoccaggio temporaneo al suolo  
Resi in attesa

Cliente 1

Cliente 2

Cliente 3

Cliente N

SKU non disponibili ad inventario

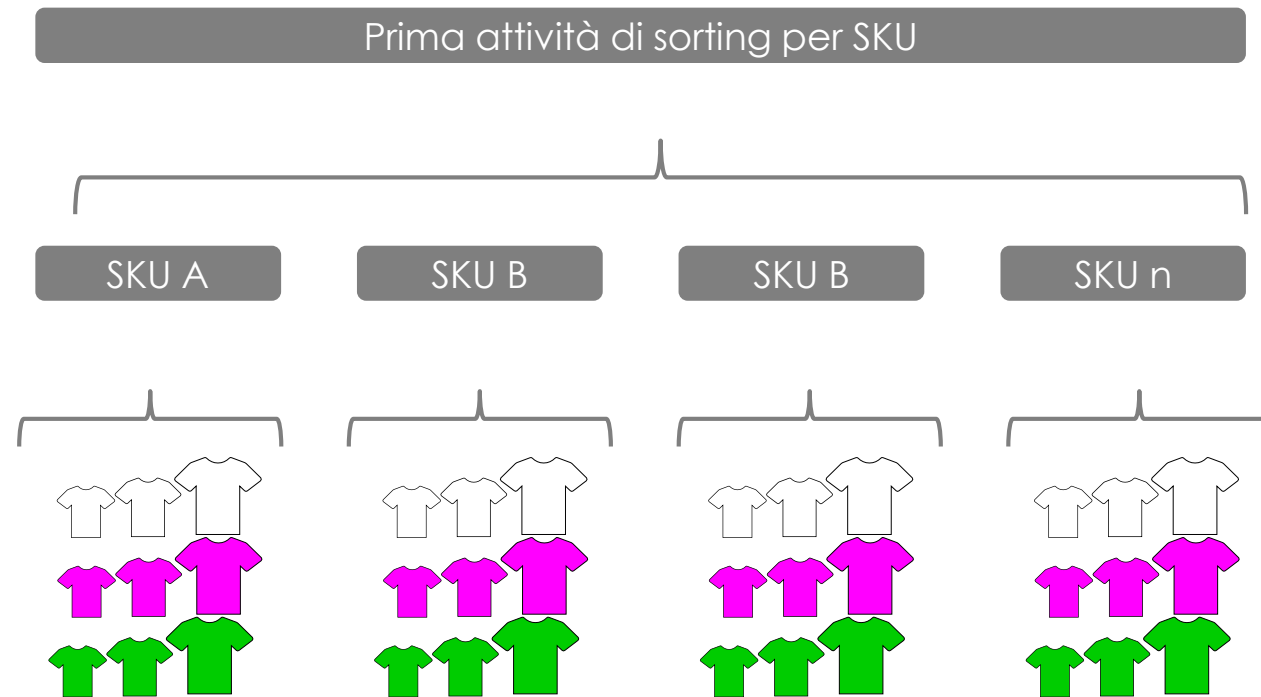


# LA GESTIONE DEI RESI: PRINCIPALI CRITICITA'

Resi in lavorazione

Stoccaggio temporaneo per SKU

Sorting per taglia e colore



SKU non disponibili ad inventario

SKU disponibili ad inventario

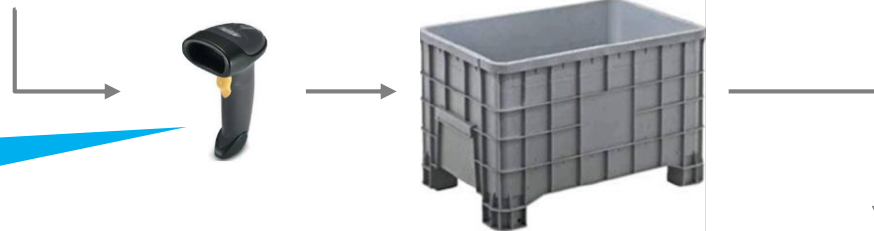
# LA GESTIONE DEI RESI: COME GESTIRLI EFFICACEMENTE

Resi in lavorazione

Prima attività di sorting

SKU non disponibili ad inventario

L'Operatore scansiona tutte le SKU, senza doverle selezionare o classificare



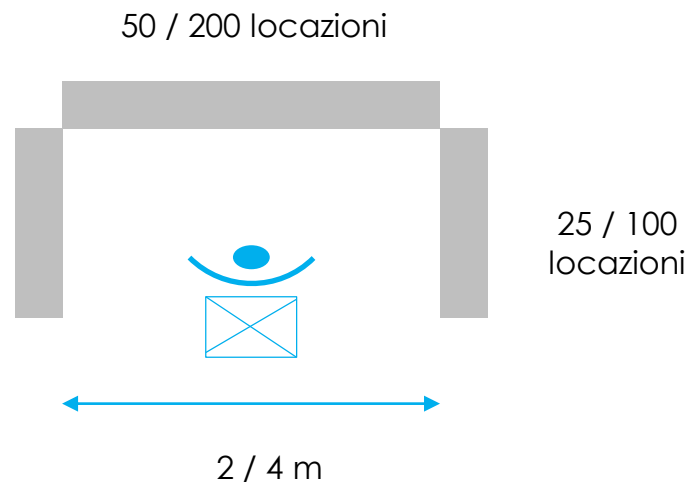
Sorting per SKU, taglia e colore

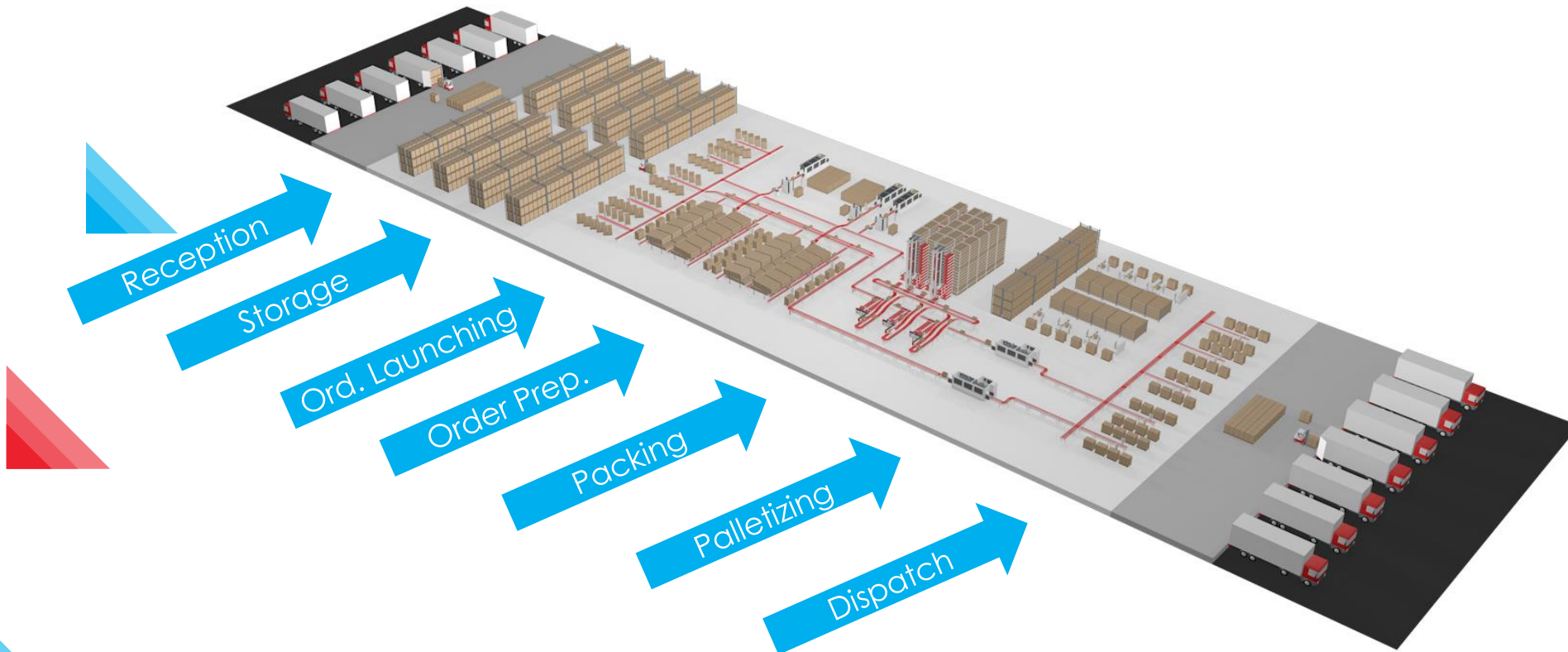
SKU disponibili ad inventario



## Sistema «U Wall»:

- La forma ad u permette di gestire numerose SKU e relative taglie e colore
- Un sistema Put to Light guida l'operatore

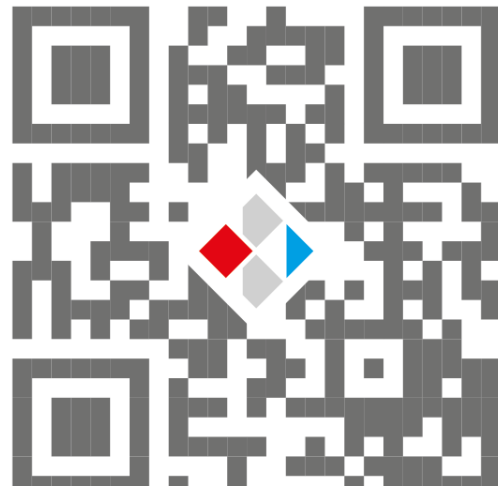




LE SFIDE LOGISTICHE NEI SETTORI LUXURY,  
FASHION & BEAUTY CARE

Grazie per la vostra attenzione

Massimo Cecchinato  
massimo.cecchinato@savoie.com



[www.savoie.com](http://www.savoie.com)

Siège social | Head office

**SAVOYE**

18 bld des Gorgets BP 21898  
F-21018 Dijon Cedex

**上海胜沃智能物流科技有限公司**

邮箱：info@savoie.onaliyun.com  
传真：+86 21 5227 5795

**SAVOYE NORTH AMERICA**

contact@savoie.com

**SAVOYE EUROPE**

contact@savoie.com  
Tél. +33 (0)3 80 54 40 00