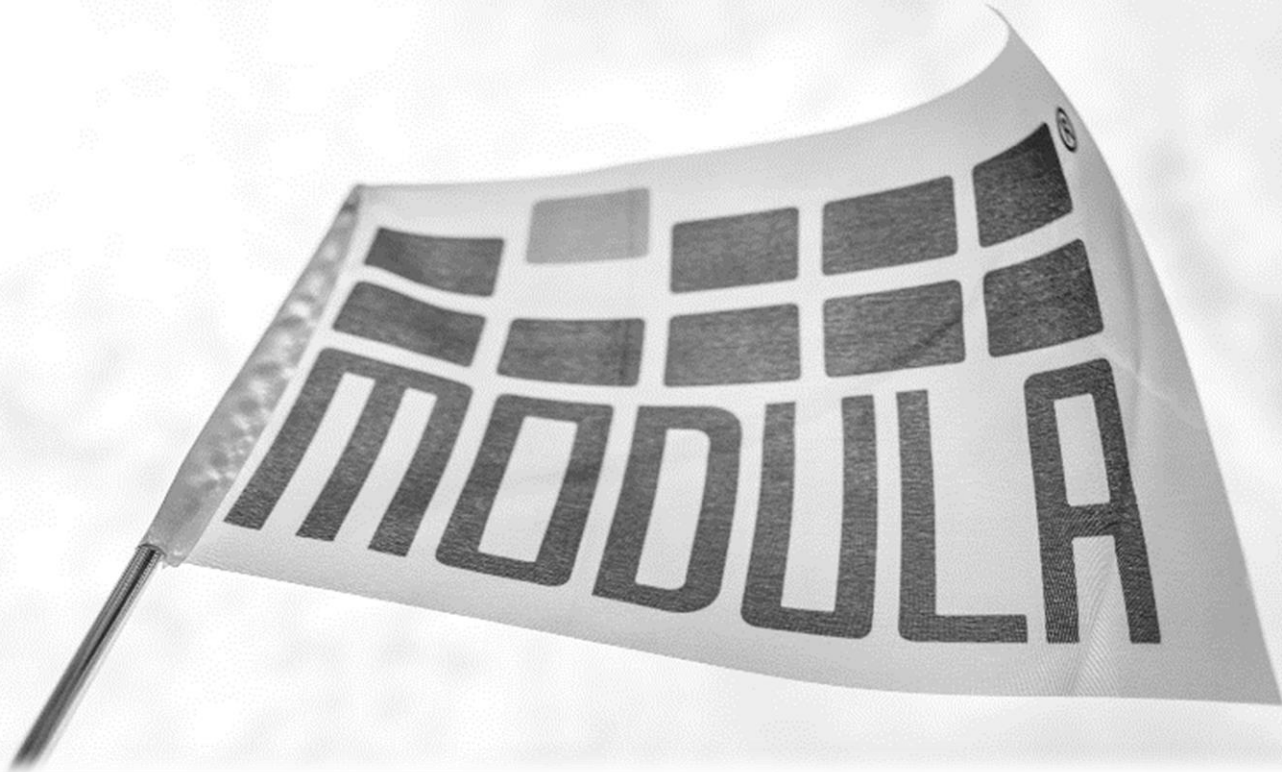
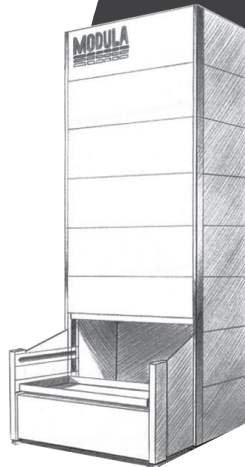


MANUEL SILVESTRINI



1987



Nato nel 1987,
Modula è un
magazzino
automatico
verticale a cassette
adatto a qualsiasi
applicazione e
industria



2020



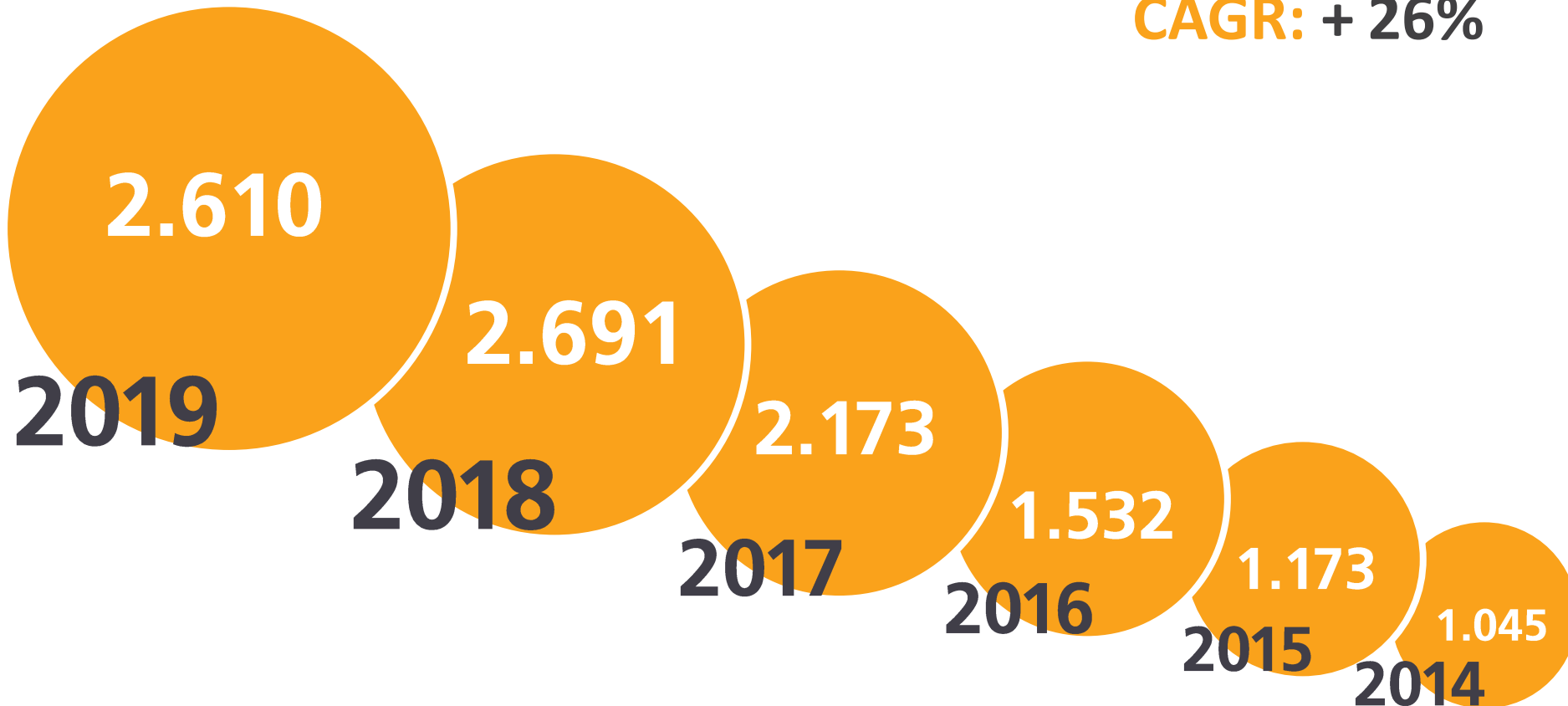
LA NOSTRA MISSION

Vogliamo portare un magazzino automatico in ogni azienda, di qualsiasi dimensione e settore, per migliorarne i processi intralogistici.

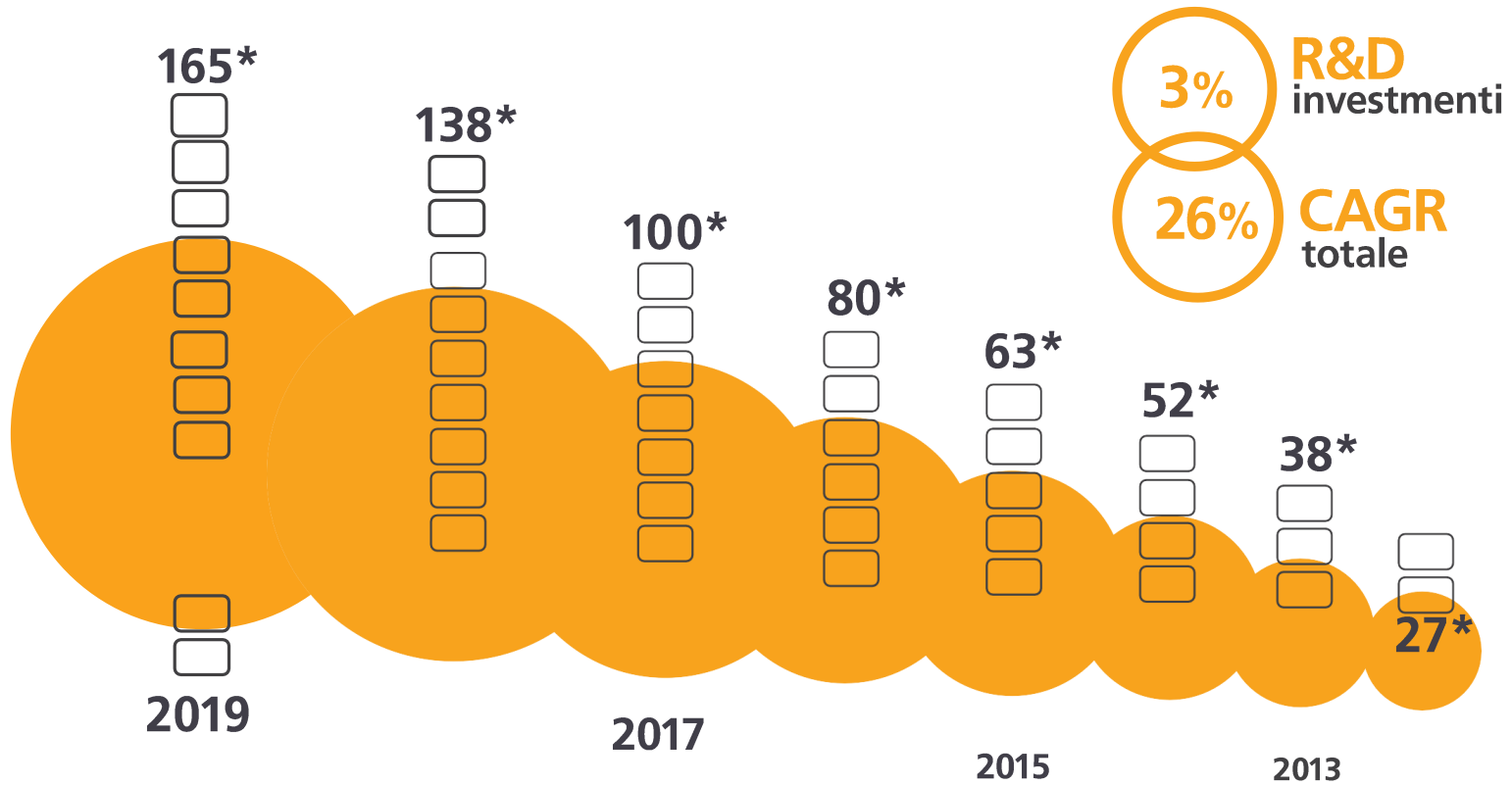
I nostri processi produttivi, ad alto contenuto tecnologico, riflettono la nostra vocazione all'innovazione e ci consentono di trasferire valore ai nostri clienti, in ogni parte del mondo.

**MODULA
VENDUTI**

CAGR: + 26%



MODULA VENDUTI



* in Milioni di Euro





MODULA CHINA





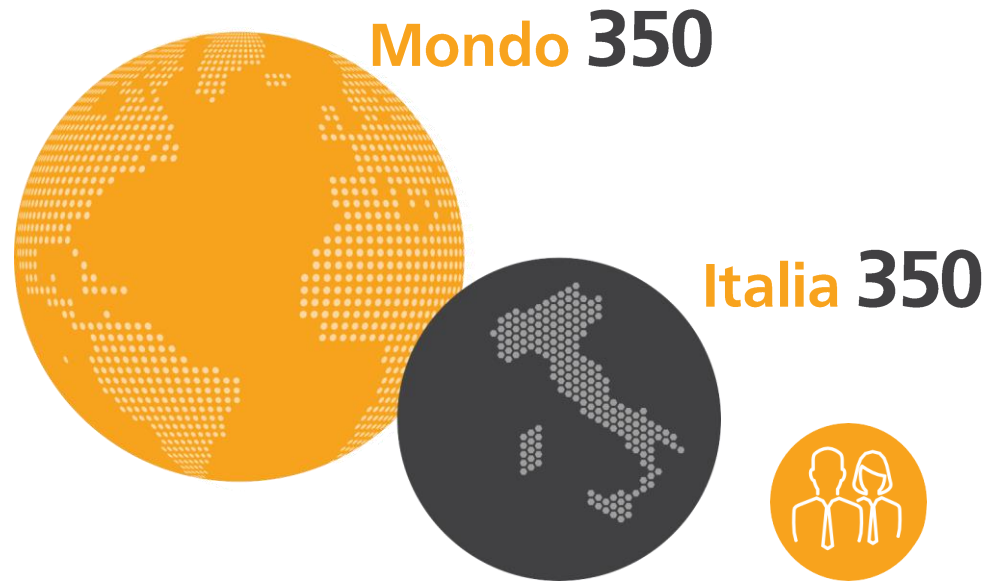
MODULA INC. MAINE





MODULA INC. OHIO





* Compresi dipendenti temporanei

PRIMA DELL'AUTOMAZIONE



CON L'AUTOMAZIONE



LA LOGISTICA STA AUTOMATIZZANDO I SUOI PROCESSI



UOMO ALLA MERCE ---> IL PASSATO

- Produttività limitata
- Numero di operatori elevato
- Dimensione del magazzino elevata (m2)



MERCE ALL'UOMO ---> IL FUTURO

- Elevata flessibilità
- Elevata capacità
- Elevata ergonomia e sicurezza
- Bassa percentuale di errori di picking



SOLUZIONI
VERTICALI ED ORIZZONTALI



I VANTAGGI



Recupero Spazio



Risparmio Tempo



Sicurezza Merci



Ergonomia e Sicurezza Operatore



Configurazione Personalizzata



Riduzione Errori e Gestione Scorte



Massima Portata



Software Dedicato



Semplicità d'uso

La logistica nel mondo del luxury è sempre più strategica. Servono vasti assortimenti di merce sia in termini di materie prime che di accessori che di prodotti finiti. Varietà, disponibilità sicura, tempistiche certe, flessibilità e servizi accessori sono tutti aspetti da considerare nel workflow. Per garantire una corretta gestione della distribuzione delle merci, la **velocità del prelievo e l'assenza di errori** sono fondamentali per ottenere un'adeguata qualità di servizio.

Fashion

Beauty Care

Horology Jewellery

Italia

Mondo

368

165

Italia

Mondo

89

135

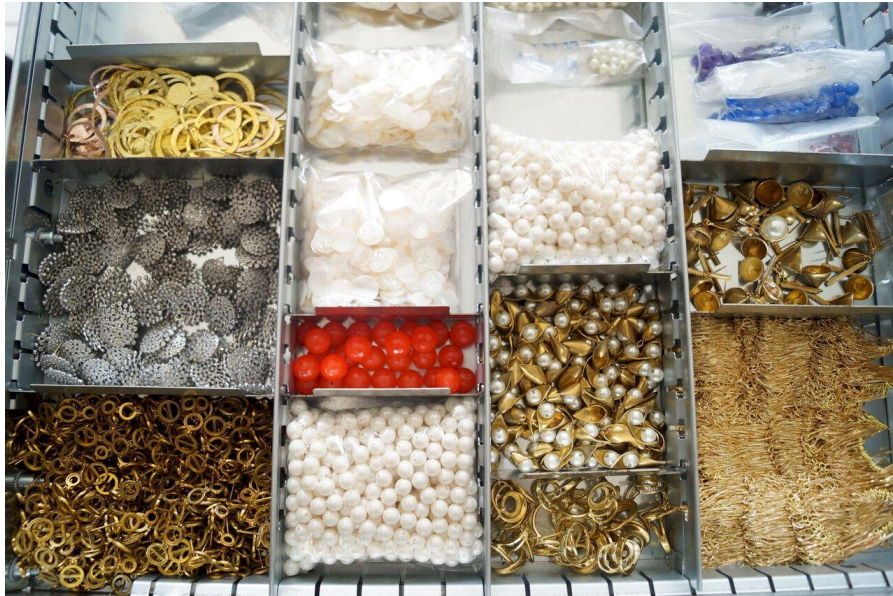
Italia

Mondo

20

18

JEWELRY





FASHION





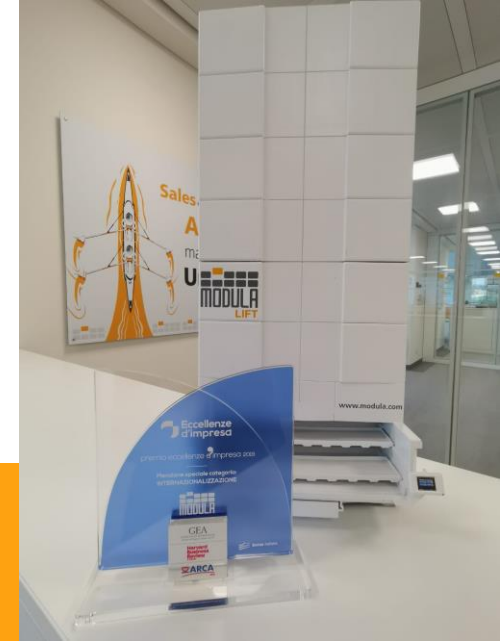
Manifatture Del Nord
Reggio Emilia | ITALIA



Xacus
San Vito di Leguzzano | **Vicenza**

Alcune referenze

A.B. FLORENCE - **ITALIA**
 AEFFE - **ITALIA**
 ARAS - **ITALIA**
 ARTISAN SHOES - **ITALIA**
 BAUCE TRI.MA - **ITALIA**
 BESTE - **ITALIA**
 BORSE & BORSE - **ITALIA**
 BOTTEGA MANIFATTURIERA BORSE - **ITALIA**
 BOYTEKS TEKSTIL SAN.VE TIC. A.S. - **TURCHIA**
 BVM ITALIA - **ITALIA**
 CALZATURIFICIO BROMA - **ITALIA**
 CALZATURIFICIO FLORA - **ITALIA**
 CALZATURIFICIO SEMILLA - **ITALIA**
 CELINE PRODUCTION - **ITALIA**
 CIOCCA - **ITALIA**
 CLOTHING COMPANY - **ITALIA**
 CO.DE.TEX - **ITALIA**
 COMELZ - **ITALIA**
 DISMI 92 - **ITALIA**
 DRESS CONFECT (DASSY) - **BELGIO**
 EFFETRE - **ITALIA**
 ENNEPI - **ITALIA**
 FAST FASHION - **ITALIA**
 FILATESS - **ITALIA**
 FIORETE GROUP - **ITALIA**
 FLUCHOS - **SPAGNA**
 FRASSINETI - **ITALIA**
 GALK - **ITALIA**
 GAMAR ITALIA - **ITALIA**
 GIMENES COLLECTION - **SPAGNA**
 GIORGIO ARMANI OPERATIONS - **ITALIA**
 GIR+A&F - **ITALIA**
 GRUPPO ALLEN - **MESSICO**
 GRUPPO FRANGIPANI - **ITALIA**
 HERMES - **ITALIA**
 IL BISONTE INDUSTRIALE - **ITALIA**
 IMAX - **ITALIA**
 INTERNATIONAL PROMO STUDIO - **ITALIA**
 IRO - WUXI TECHNOLOGY - **CINA**
 JEANS KNIT PVT - **INDIA**
 LABORATORIO DUDALINA - **BRASILE**
 LARDINI - **ITALIA**
 LINEA VAL - **ITALIA**
 LORA & FESTA - **ITALIA**
 LOUIS VUITTON - **ITALIA**
 MABI INTERNATIONAL - **ITALIA**
 MAC - **ITALIA**
 MAGLIFICIO GIMER - **ITALIA**
 MANIFATTURA BERLUTI - **ITALIA**
 MANIFATTURE DEL NORD - **ITALIA**
 MASA - **ITALIA**
 MIA PELLETERIE - **ITALIA**
 MION - **ITALIA**
 NASTRIFICIO VICTOR - **ITALIA**
 NIKE - **OLANDA, USA**
 NOVE - **ITALIA**
 PELLETERIA CLAUDIO - **ITALIA**
 PELLETERIA DADA - **ITALIA**
 PELLETERIA FRASSINETI - **ITALIA**
 PELLETERIA GAB - **ITALIA**
 PELLETERIA IMAR - **ITALIA**
 PLUSPEL - **ITALIA**
 PRADA - **ITALIA**
 PRASHANT GAMATEX - **INDIA**
 PRECA BRUMMEL - **ITALIA**
 PROPEX FABRICS - **USA**
 RABATEX INDUSTRIES - **INDIA**
 REALFIO TEXTEIS - **SPAGNA**
 RIV METAL - **ITALIA**
 SIMINT INDUSTRIA - **ITALIA**
 SISTER - **ITALIA**
 SIXTY FACTORY - **ITALIA**
 SMEW TEXTILE MACHINERY - **INDIA**
 SORELLE GENERINI - **ITALIA**
 SPAC - **ITALIA**
 TEXERA - **ITALIA**
 TIGER FLEX - **ITALIA**
 VALENTINO - **ITALIA**
 VAN DE WIELE - **OLANDA**
 XACUS - **ITALIA**
 YKK ESPAÑA - **SPAGNA**
 ZETATI - **ITALIA**



LINK SOCIAL:

<https://www.facebook.com/ModulaSpa/>

<https://www.linkedin.com/company/modula-salvaterra/>

<https://www.youtube.com/c/ModulaEu/videos>

GRAZIE PER L'ATTENZIONE