

L'INNOVAZIONE NELLA SUPPLY CHAIN - Quarta Edizione

MILANO 27 giugno 2018 - NH Milano Congress Centre, strada 2a Milanofiori - Assago - ore 9.00 - 18.15

Oggi al via l'evento "L'innovazione nella Supply Chain"

www.logisticaefficiente.it, il portale della Supply Chain, nasce nel febbraio 2013 e si contraddistingue da subito per il suo accattivante stile, il proliferare di contenuti e conoscenze logistiche. Le competenze, la tenacia, la passione per ciò che facciamo ci hanno permesso di diventare il punto di riferimento per una comunicazione di qualità. Logisticaefficiente risulta quindi uno strumento di diffusione delle conoscenze logistiche, punto di incontro tra diversi attori: manager, operatori della logistica

e fornitori di attrezzature e tecnologie, di servizi logistici e di prestazioni professionali. Oggi, a Milano, si tiene la Quarta edizione di uno degli eventi più rilevanti della logistica "L'INNOVAZIONE NELLA SUPPLY CHAIN" che vede come protagoniste le aziende leader nel mercato della Supply Chain. Numerosi interventi, importanti Case History e testimonianze di professori universitari andranno a contraddistinguere la giornata con temi significativi e validi spunti di discussione: un'ampia e completa

panoramica sugli strumenti e sulle metodologie proposta da partner qualificati. L'evento "L'Innovazione nella Supply Chain" è diventato un momento molto atteso per gli operatori di settore.

Vi diamo quindi appuntamento al 2019 per la Quinta Edizione!

Per info: 02 33220352 o www.logisticaefficiente.it nella sezione eventi.



FAMILOG - Gruppo FAMI.
La qualità del "Made in Italy" negli imballi logistici

Investire nella ricerca e nell'innovazione, spiega **Gianluca Marzano**, COO della divisione plastica di **Fami**, rappresenta la strada da perseguire per essere sempre in grado di creare nuovi stimoli verso il cliente, rivolgendosi a esso con un prodotto, quale il contenitore in plastica, sempre allineato con i più recenti sistemi di automazione che i grandi produttori mondiali offrono al mercato della logistica. La ricerca dell'efficienza, il rispetto dell'ambiente durante le fasi di produzione, l'immissione sul mercato di materiali completamente riciclabili così come l'impiego di materiali riciclati per alcuni prodotti che ne consentano l'impiego, sono solo alcuni temi applicati all'interno degli stabilimenti di produzione plastica Fami. Il 2017 vede la nascita di **FAMILOG**,

un nuovo brand dedicato alla progettazione e produzione di unità di carico in plastica con un forte orientamento al settore dell'automazione, che vede già al suo attivo oltre una dozzina di realizzazioni con più di 450.000 unità di carico installate. Collaborando con i principali gruppi europei produttori di automazione, FamiLog è attenta non solo alle esigenze di efficienza, affidabilità del prodotto e contenimento dei costi da parte del committente, ma anche a offrire realizzazioni specifiche in grado di interfacciarsi con l'industria 4.0. Identificazione automatica della cassetta e del materiale in esso contenuto sono requisiti costanti, così come la sua tracciabilità all'interno di un plant industriale. FamiLog intende andare oltre operando sui diversi ambiti ricerca:

nuove materie prime, ancora più rispettose dell'ambiente, cicli di produzione più brevi per la riduzione dell'impiego di energia, riduzione del trasporto su gomma. Il Gruppo Fami il prossimo anno compirà 90 anni di presenza sul mercato, consolidando al suo interno un manipolo di prestigiosi marchi: **Fami Storage System** arredi industriali, **Storevan** allestimento di furgoni per flotte aziendali, **Mial** specialista nella rivendita, **GAM** attrezzature e mobili per asili nido, scuole dell'infanzia, biblioteche, ludoteche e materiali didattici per il Metodo Montessori. Con stabilimenti in Europa, Cina e Sud America, 650 dipendenti che operano su un'area di 86.000 mq, ed un fatturato 2017 di 80 milioni di euro. www.famispa.com



Fami, Gianluca Marzano, COO Plastic Business Unit FAMI Srl

SPEDIREADESSO.COM.
L'innovativo portale per le spedizioni online

Con l'avvento della globalizzazione la vita di tutti noi è cambiata: dalla comunicazione, all'economia, all'information technology e in alcuni settori, come quello delle spedizioni, si è avvertita la necessità di cambiamento e innovazione. Questa l'intuizione del giovane **Salvatore Christian Parlacino**, promotore di **SpedireAdesso** che, pur situata a Raddusa, paesino dell'entroterra siciliano, ha potuto affermarsi con successo e con ottimi risultati nel settore delle spedizioni e della logistica on line. Con un team di giovani dinamici e intraprendenti si è creata la piattaforma **SpedireAdesso.com** per accompagnare il cliente in ogni fase della spedizione. Attraverso l'innovativo portale che presenta un layout intuitivo e funzionale, è possibile dare inizio, attraverso

corrieri espresso, alla spedizione di pacchi, pallet e buste in Italia e in Europa in modo sicuro, veloce e conveniente. *"Pilastro portante della nostra azienda - asserisce Parlacino - è la correttezza nei confronti del cliente che deve sentirsi completamente tutelato nella sua spedizione, dalla modalità di pagamento alla puntuale consegna della merce".* Le spedizioni possono essere ovviamente di ogni tipo di merceologia: abbigliamento, alimentare, elettronica, oggettistica ecc., per arrivare ai genitori che vogliono spedire pacchi ai figli che lavorano al nord o all'estero fino alle case di vendita online che prediligono tariffe più convenienti rispetto ai normali corrieri. Il portale offre anche un servizio di totale tracciabilità online, affinché



le spedizioni siano costantemente monitorate dal ritiro alla consegna. Insomma, **SpedireAdesso**, offre le migliori soluzioni per tutte le spedizioni online. www.spedireadesso.com

SIMCO CONSULTING.
Consulenza Logistica, Supply Chain e Formazione

Simco è una società di consulenza specializzata nelle tematiche della *Supply Chain*. Dal 1981 ha sviluppato oltre 2.000 progetti finalizzati all'integrazione e all'ottimizzazione dei processi operativi caratterizzanti la *Supply Chain* e aiutato più di 500 clienti di diverse dimensioni e settori merceologici a migliorare i propri processi aziendali: previsione della domanda, definizione del network distributivo, gestione delle scorte, organizzazione dei magazzini, gestione dei trasporti fino alla consulenza nell'ambito dell'outsourcing. Tra i clienti: Angelini, Ferrero, Gruppo Teddy, L'Oréal, Luxottica, Lamborghini, Ducati,



Simco Consulting, Cesare Carnuschi, AD. Metelli, Sati e PSA. Anche quest'anno Simco è presente in qualità di relatore alla IV edizione de "L'innovazione nella Supply Chain", l'importante evento di settore organizzato dal portale www.logisticaefficiente.it

RDB ITALPREFABBRICATI accompagna gli italiani da oltre 100 anni: edifici prefabbricati e viabilità *Made in Italy*

RDB ITALPREFABBRICATI è il principale produttore di edifici prefabbricati per ogni destinazione d'uso su tutto il territorio italiano. La storia di **RDB ITALPREFABBRICATI** comincia nel secolo scorso: **RDB Spa** nasce a Piacenza nel 1908 dalla *Fratelli Rizzi e C. Fornaci della Caminata per laterizi e calce Sas*, azienda produttrice di mattoni. Questa società cresce progressivamente, anche acquistando alcune fornaci nelle aree limitrofe, finché la proprietà non decide di accorparsi tutte queste aziende in una sola. Nel 1934, dalla fusione di tutte queste società nasce la *Fornaci Flli Rizzi, Donelli, Breviglieri e C. Sas*, abbreviabile in **R.D.B.**, quella che poi, a seguito della trasformazione in società per azioni, diverrà nel 1970, la **RDB Spa**. Nel 2015 **RDB** viene ac-

quisita da **ITALPREFABBRICATI Spa**, dinamica azienda abruzzese operante nel settore della prefabbricazione dal 1964 andando a costituire il nuovo brand **RDB ITALPREFABBRICATI** e diventando il primo player nazionale del settore. La nuova azienda unisce così il vasto know-how tecnico di **RDB** a quello indiscusso di **ITALPREFABBRICATI**, offrendo ai propri clienti solo il meglio tecnicamente, esteticamente e dal punto di vista architettonico: oltre 100 anni di storia e di esperienza al servizio degli italiani. Tre sedi commerciali e produttive distribuite in tutta Italia: una ad

Alseno (PC), una a Casoli di Atri (TE), una a Bellona (CE). Questa distribuzione strategica consente all'azienda di presidiare l'intero territorio nazionale e non solo. **RDB ITALPREFABBRICATI** propone sistemi costruttivi per ogni esigenza realizzando edifici industriali, logistici, direzionali, commerciali e sportivi. **RDB ITALPREFABBRICATI** ha acquisito nel tempo importanti brand di costruttori nazionali, tra cui: **Prefabbricati Cividini**, **Di Paolo Prefabbricati**, **Geocofin Prefabbricati**, **Precompressi**, **Preteco**, **Rdb Centro**, **Rdb Valdage** e gli stabilimenti produttivi di **Canova Prefabbricati**. www.rdb.it



Prénatal Retail sceglie **RELEX** per unificare le Supply Chain di tre Brand di Prodotti per l'Infanzia

Prénatal Retail ha scelto **RELEX Solutions** per integrare la gestione delle *Supply Chain* delle tre catene **Prénatal**, **Toys Center** e **Bimbostore** nei 240 punti vendita situati in Italia. Ciascun brand utilizzava un sistema distinto per la gestione della *Supply Chain* prima di entrare a far parte di **Prénatal Retail** nel 2015. Gli esperti del gruppo cercavano una soluzione capace di gestire le *Supply Chain* dei tre marchi in maniera integrata, aumentare la disponibilità e ridurre lo stock. Si sono rivolti a **RELEX** e sono rimasti colpiti dall'agilità del sistema e dall'esperienza dell'azienda nella sostituzione di sistemi multipli con un'unica soluzione. Ad aprile 2017 è iniziato un test per il riassetto dei prodotti per la puericultura nel magazzino centrale e in alcuni negozi **Bimbostore** e **Toys Center** e con l'adozione di **RELEX** il riassetto è stato completato in tutti i negozi delle due catene. A luglio 2017 è iniziata la seconda fase del progetto, relativa al riassetto dei prodotti tessili. La soluzione **RELEX** è già stata adottata



sull'intera rete di vendita **Bimbostore** ed è attualmente in roll-out per la catena **Prénatal**. Il sistema andrà in produzione per i giganti delle catene **Toys Center** e **Bimbostore** entro la metà del 2018. *"Volevamo una soluzione che ci permettesse di unificare le nostre operazioni, aumentare la disponibilità e ridurre lo stock - ha dichiarato Mara Morandi, CIO di Prénatal Retail - RELEX è proprio quello che*

ci serviva." Per **Jarno Martikainen**, **RELEX Italy Country Director**: *"Questo progetto è una sfida fantastica per RELEX e RELEX Italia. Lavorare con gli esperti di Prénatal Retail alla definizione di logiche come i meccanismi di riassetto ottimali per ciascuna delle tre catene è stato molto gratificante."* www.relexsolutions.com

MOVELOG: Gestione appalti di intralogistica, di fine linea, di e-commerce e di pulizia edifici

MoveLog è uno dei primissimi operatori a livello internazionale, dopo due anni di ricerca e sviluppo, a impostare la Progettazione e Gestione degli appalti di Servizi, con l'ausilio di robot e sistemi a navigazione autonoma, a supporto della forza lavoro. Studio

di fattibilità, installazione, investimenti e gestione dei servizi integrati in un unico player, con solide competenze di automazione, robotica e ingegneria dei servizi. La struttura contrattuale garantisce al committente (anche PMI) di poter usufruire dei

benefici tipici dell'automazione industriale, senza rinunciare alla flessibilità operativa del personale addestrato all'esecuzione dei servizi, che integra ed eventualmente sostituisce i robot in caso di sporadici fail di sistema, garantendo ai clienti tempi mini-

mi di fermo linea/impianto. Gestisce fine linea e palletizzazione (antropomorfi, scara, pick&place), movimentazione (AGV per colli o bancali), picking&packing, e-commerce (driver autonomi e cobot), gestione spesa-on-line (dall'acquisizione ordine alla preparazione della spesa con clicca e ritira), pulizia superfici (lavasciuga e spazzatrici autonome), con telecontrollo e monitoring.

Per info: info@moveoservizi.com www.moveoservizi.com



ACT OR (ACT Operations Research).
Come gli Analytics abbattano i costi della logistica

Il ricorso a **tecniche analitiche avanzate**, che fino a qualche anno fa era un'opportunità solo per aziende più strutturate e innovative, in poco tempo si è trasformato in una necessità per tutte le aziende in tutti i settori. Nei prossimi anni l'utilizzo di modelli di **previsione, ottimizzazione matematica, simulazione, intelligenza artificiale costituirà uno spartiacque** determinante tra aziende competitive, efficaci e profittevoli e coloro che per stare al passo dovranno erodere i propri margini. Un adeguato utilizzo di dette tecniche nell'ambito di logistica e trasporto conduce a **risparmi che facilmente vanno dal 5% al 15% con pay-back sui progetti anche di pochi mesi.** Scegliere un partner esperto, qualificato e affidabile costituisce l'arma per vincere la sfida del cambiamento.

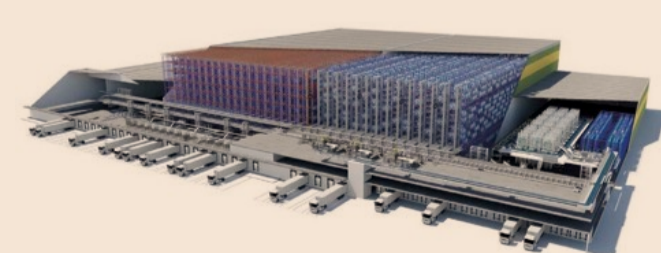
ACT OR è un'engineering&math company, con solida reputazione nel mondo industriale e accademico, **prima società italiana nella storia finalista al Franz Edelman Award (INFORMS), il più prestigioso riconoscimento internazionale su Ricerca Operativa e Scienza delle Decisioni.** Tale premio è stato riconosciuto grazie ad un'innovativa soluzione di Capacity and Revenue Optimization, sviluppata con **Europcar**, leader internazionale nel noleggio auto e mobilità. **ACT OR** punta a migliorare l'efficienza di sistemi complessi attraverso una **Decision Science Platform** software che combina simulazione, tecniche di intelligenza artificiale, sistemi di ottimizzazione e previsione per la *Supply Chain*, il magazzino ed i trasporti. Il prossimo **Decision Science Forum (ottobre 2018)**, dal titolo *"Decision Science: the perfect tool in the perfect storm"* è l'occasione per dialogare con interlocutori prestigiosi sulle sfide del futuro e gli strumenti più adatti per affrontarle. Info e iscrizioni: www.act-operationsresearch.com dsf@act-OperationsResearch.com

Info e iscrizioni: www.act-operationsresearch.com dsf@act-OperationsResearch.com



SYSTEM LOGISTICS.
L'innovazione al servizio della Supply Chain

Sempre più al centro delle relazioni tra clienti e fornitori, come anche tra produzione e distribuzione, l'**intralogistica** ha assunto negli anni un ruolo strategico all'interno della *Supply Chain*, diventando fattore chiave di successo per la ricerca di efficienza ed efficacia delle aziende sul mercato. All'interno del progetto "Industria 4.0", l'intralogistica favorisce la diffusione dei processi di **digitalizzazione** e robotica, migliorando l'organizzazione dei flussi e le condizioni di lavoro, in un'ottica sempre più orientata al servizio del cliente. **System Logistics** si inserisce in questo contesto come fornitore globale di **soluzioni innovative di intralogistica** per l'ottimizzazione della *Supply Chain* di magazzini, centri di distribuzione e stabilimenti produttivi in tutto il mondo. Con un focus speciale



sull'industria alimentare (bevande, alimenti, grande distribuzione), **System Logistics** sviluppa **soluzioni "su misura" di automazione di magazzino e di picking** (prelievo e consolidamento ordini), che includono traslo-elevatori, miniload, veicoli a guida laser (LGV), sistemi di movimentazione, software e servizi. Quale fornitore di soluzioni chiavi in mano, **System Logistics** si prende cura del progetto nella sua totalità, proponendosi come **part-**

ner globale in grado di fornire ai propri clienti un servizio completo, che va dalla consulenza all'ingegneria, dalla produzione all'installazione, allo sviluppo software e servizi post-vendita. Le soluzioni di intralogistica fornite permettono alle aziende clienti di **semplificare la complessità** dei processi e dei flussi, contribuendo alla **diffusione dell'innovazione per il miglioramento della qualità della vita.** www.systemlogistics.com

JUNGHEINRICH.
La logistica snella al servizio della fabbrica intelligente

Nell'era della quarta rivoluzione industriale *"Lean Manufacturing"* e *"Industry 4.0"* mirano a diffondere nelle *operations* automazione e interconnessione dei sistemi, con lo scopo di massimizzare l'efficienza e aumentare il valore aggiunto. Un diverso approccio ai processi e alle tecniche di produzione rivoluziona anche la logistica di stabilimento. In questo scenario i sistemi **tow tractor trains** costituiscono una delle tecnologie di material handling che consente di incrementare razionalizzazione, efficienza e sicurezza. L'ottimizzazione delle corse di lavoro, il trasporto simultaneo di più materiale e l'eccellente visibilità di questa soluzione contribuiscono attivamente al processo di evoluzione della *Supply Chain*. www.jungheinrich.it

