



COMPANY PROFILE

C'è chi aspetta
il futuro.

E chi lo costruisce.



Company Profile

INDICE

IL GRUPPO Dalle competenze dei nostri uomini dipende il nostro successo	2
I NOSTRI VALORI Le nostre origini sono importanti quanto il nostro futuro	5
TECNOLOGY FLOW La tecnologia più avanzata come fondamenta dei nostri edifici	6
I NOSTRI CLIENTI Soluzioni innovative per tutti i nostri clienti	8
IL MERCATO IN CUI OPERIAMO Arriviamo ovunque con la giusta soluzione	11
RICERCA COSTANTE In ogni edificio c'è tutta la nostra conoscenza	12

IL GRUPPO

Dalle competenze dei nostri uomini dipende il nostro successo

La consolidata e dinamica azienda abruzzese **ITALPREFABBRICATI S.p.A.**, operante nel settore della prefabbricazione dal 1964, produce in 3 stabilimenti produttivi circa **300.000 mq** di manufatti per la realizzazione di importanti opere nel settore commerciale, industriale, dei servizi e della logistica.

L'anno 2015, oltre ad essere contrassegnato dalla bontà dei risultati economici conseguiti, sarà ricordato come l'anno in cui la società si è definitivamente collocata come il primo player nazionale del settore grazie anche all'opportunità colta di acquisizione dei rami aziendali di proprietà di **R.D.B. S.p.A.**

Il Gruppo unisce così il vasto know-how tecnico di **RDB**, sul mercato dal 1908, a quello indiscusso di **ITALPREFABBRICATI**, per offrire ai propri clienti solo il meglio tecnicamente, esteticamente e dal punto di vista architettonico.









I NOSTRI VALORI

Le nostre origini
sono importanti
**quanto il nostro
futuro**

Un'azienda globale, ma consapevole che la propria forza intrinseca risiede nella cura dei dettagli, nelle proprie origini, nella dignità della fatica per trasformare la materia agli usi dell'uomo.

I nostri numeri testimoniano l'affidabilità riconosciutaci dal mercato.

TECNOLOGY FLOW

La tecnologia più avanzata come **fondamenta dei nostri edifici**

Il Gruppo **RDB ITALPREFABBRICATI** realizza opere in tutte le destinazioni d'uso. La complessità di tali realizzazioni, sempre contraddistinte dall'alto contenuto innovativo e tecnologico, fa di **RDB ITALPREFABBRICATI** l'azienda leader del settore della prefabbricazione su tutto il territorio nazionale, grazie all'acquisizione di un rilevante know-how ingegneristico e architettonico e soluzioni tecniche coperte da brevetti.

La società, dopo oltre 100 anni di successi, si presenta sul mercato forte di una tecnologia all'avanguardia e frutto di rilevanti ed innovativi investimenti nell'ultimo quinquennio che hanno rivoluzionato i sistemi produttivi consentendo all'azienda di affrontare e superare con successo il terribile quinquennio 2008-2013.



ALCUNI DEI NOSTRI CLIENTI

Soluzioni
innovative
**per tutti i
nostri clienti**

Gli ambienti e le vie di comunicazione **RDB
ITALPREFABBRICATI** accompagnano la vita
degli italiani da oltre 100 anni.



DECATHLON



DE CECCO
- dal 1886 -

Santoni



Il Sole
24 ORE

Scottex

Coca-Cola

coop

Architetti
di **pregio**

I migliori architetti scelgono
RDB ITALPREFABBRICATI
per i loro progetti più importanti.

ABB

CALZEDONIA

**MAISONS
DU MONDE**

La Picena


**GRUPPO
GABRIELLI**
Oasi tigre

Mongè
FOODS • TECHNOLOGIES • REALITY

 **MICHELIN**


SCOTT


PER
La grande

IKEA

 **PIAGGIO®**

Henkel

Energy Park
Vimercate


WARNER BROS.

 **Lazzaroni
ELECTRICAL**

 **Tetra Pak**
schützt, was gut ist™


Amadori
Passione di famiglia


Auchan


globe


Fileni

Sperlari

multicedi s.r.l.


ARTSANA-GROUP

 **Agip**

ALBINI-HELG
AYMONINO
AULENTI
BELGIOIOSO

BOTTA
CANELLA
CAPUTO
CARMASSI

DEZZI BARDESCHI
EUSEBI
GABETTI E ISOLA
GARDELLA

GARRETTI
GREGOTTI
MUZIO
NATALINI

PIANO
PORTOGHESI
ROSSI
TORALDO DI FRANZIA





IL MERCATO IN CUI OPERIAMO

Arriviamo ovunque
con la **giusta**
soluzione

Siamo un'azienda strutturata e presente in tutta Italia: abbiamo stabilimenti produttivi e commerciali al Nord, Centro e Sud.

Portiamo i nostri edifici prefabbricati ovunque ci sia bisogno di professionalità e capacità di risolvere problematiche specifiche, garantendo al cliente il più alto livello di diversificazione dei prodotti e soluzioni offerti, di efficienza nella fase di progettazione, ricerca e sviluppo di nuovi prodotti.

RICERCA COSTANTE

In ogni edificio
c'è tutta
**la nostra
conoscenza**

Tenacia e forza del **Gruppo Industriale** hanno, senza dubbio, favorito lo sviluppo dei sistemi costruttivi e la gamma dei prodotti offerti, migliorandoli continuamente.



INDUSTRIALE

Opificio Salpi

Progetto firmato dall'Arch. Enzo Eusebi









UFFICI

Energy Park

Spazi Direzionali







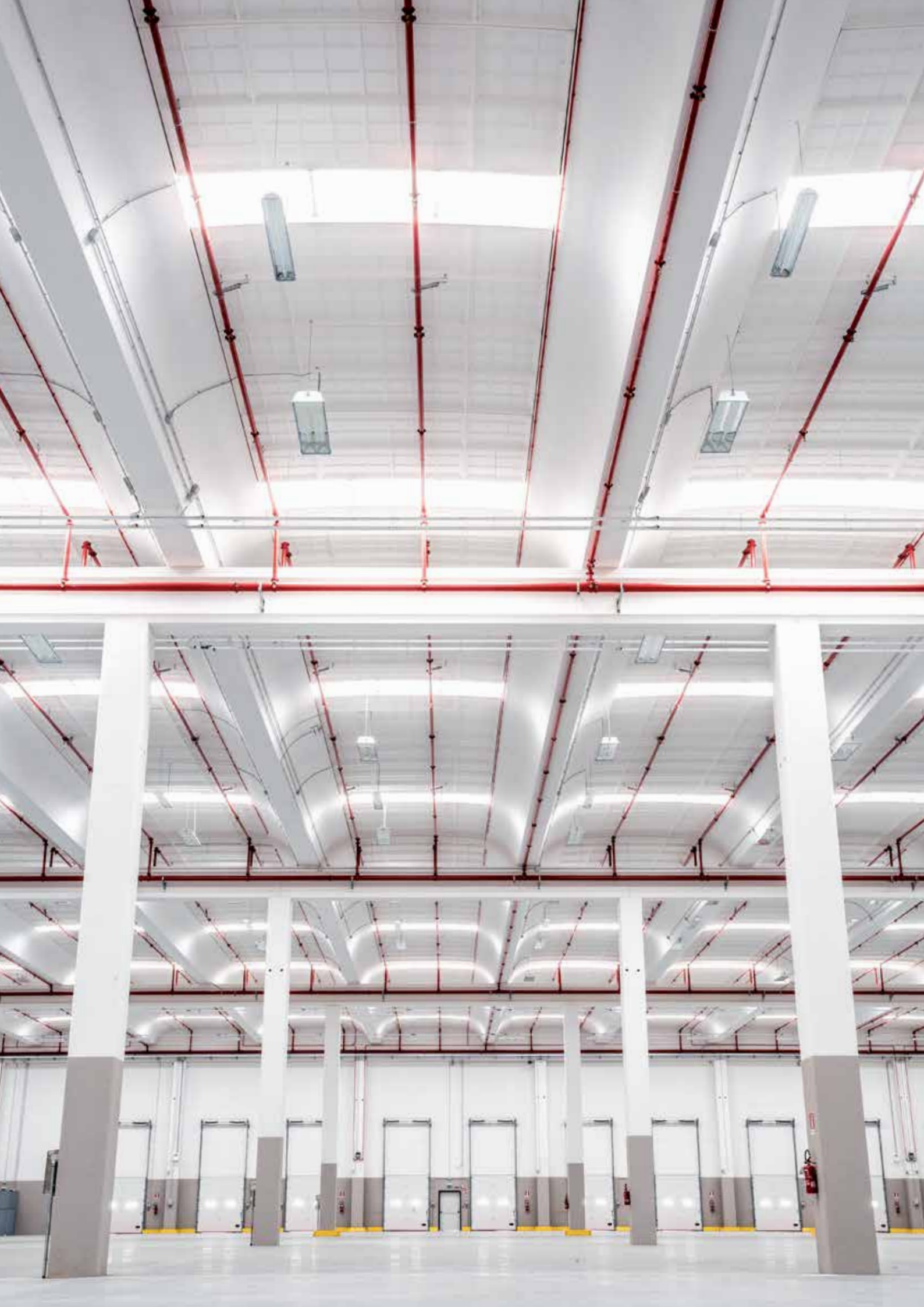


LOGISTICA
Bartolini

Corriere Espresso









TERZIARIO-SOCIALE
S. Stefano

Istituto di Riabilitazione









INDUSTRIALE
ABB Sace

Tecnologie Industriali









INDUSTRIALE
Pedrollo Spa

Produttore di Elettropompe





UFFICI

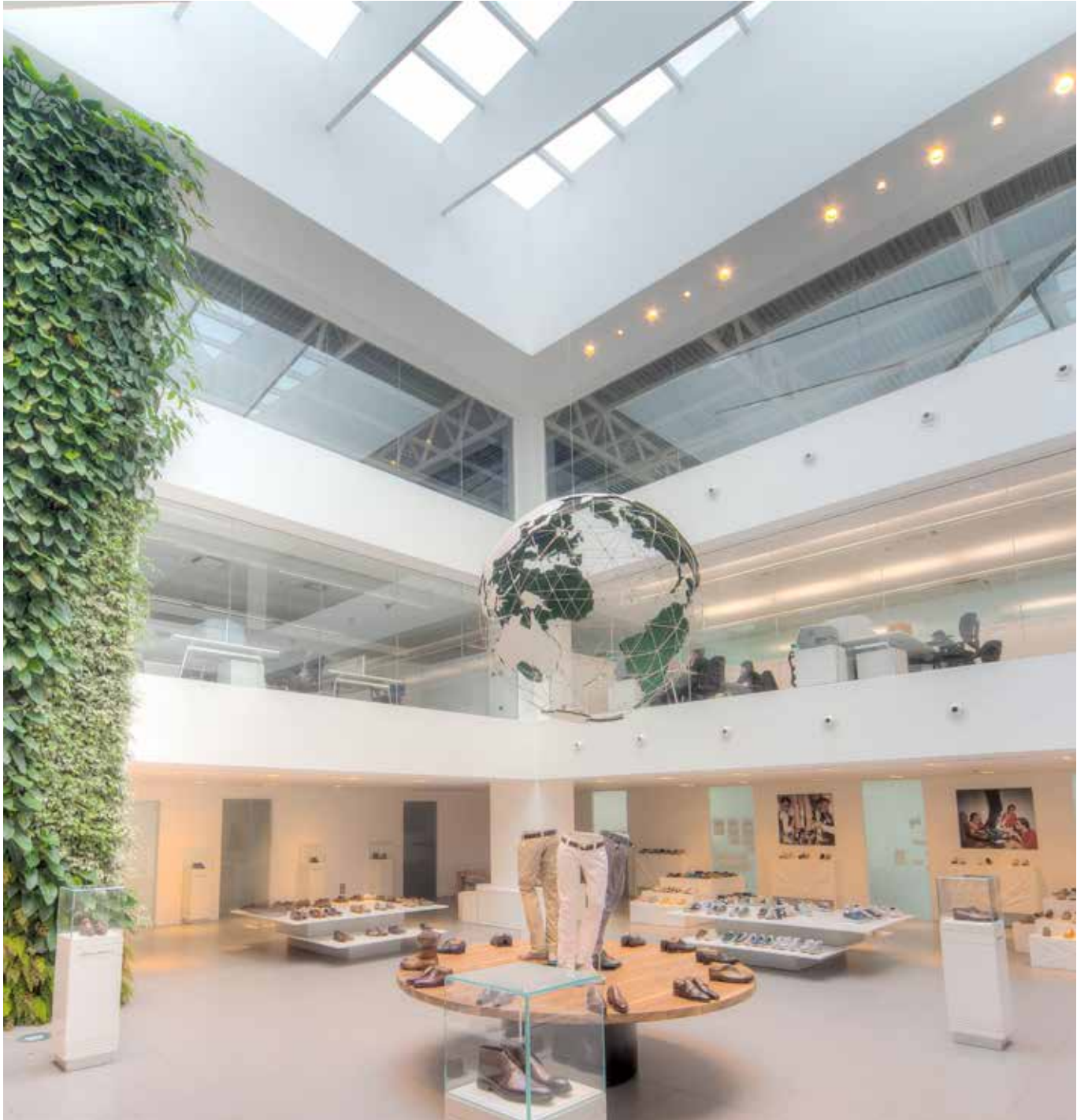
Santoni Shoes Spa

Calzaturificio Artigianale Made in Italy









COMMERCIALE

La Città del Cinema

Cinema Multisala









INDUSTRIALE
Sivac

Colorificio Industriale

SiV
Industria





VAC
Vernici





RDB ITALPREFABBRICATI
Sedi commerciali e produttive:

Atri (TE)

64032 - Contrada Stracca SNC
(Frazione Casoli)
T. 0858709246
F. 0858709270

Aseno (PC)

29010 - Via Emilia Ovest, 1530
T. 05235181
T. 0523504058

Bellona (CE)

81041 - Strada Provinciale, 333
T. 0823961853

info@rdbita.it - www.rdbita.it

